

CATÁLOGO DO ITEM IMPORTADO

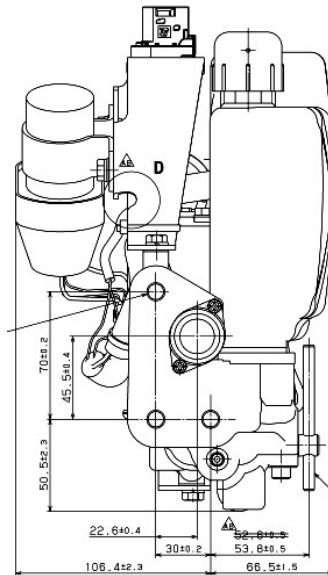
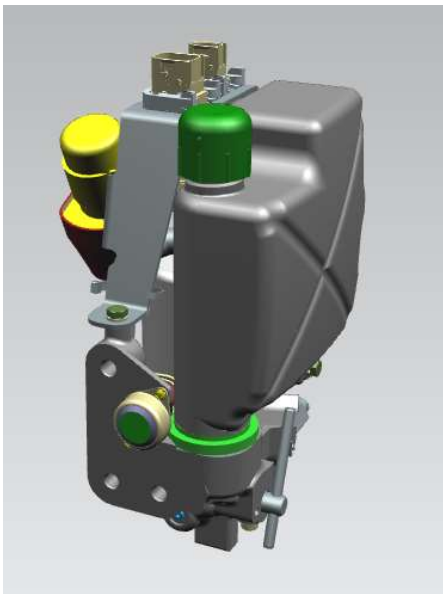
Pleito de Inclusão de Ex-Tarifário

Número de Controle SDIC	NCM	Sugestão de descrição do ex-Tarifário (item II – c. da Ficha Técnica – Excel)
F274-17I	8537.10.90	Unidade de acionamento da cabina do caminhão com bomba hidráulica volumétrica rotativa, dimensão de 276 x 175 x 149 mm, tolerância 5 mm, peso máximo de 2,250 kg, tensão nominal de 24 V, corrente máxima de 30 A, temperatura de operação de - 30 a 80 graus Celsius, pressão máxima de 37,3 MPa, vazão volumétrica de 0,46 litros por minuto, reservatório de capacidade máxima de 860 cm3, aplicada em caminhão e ônibus.

1. Especificações técnicas detalhadas da autopeça:

Unidade de acionamento da cabina do caminhão com bomba hidráulica volumétrica rotativa, dimensão de 276 x 175 x 149 mm, tolerância 5 mm, peso máximo de 2,250 kg, tensão nominal de 24V, corrente máxima de 30 A, temperatura de operação de - 30 a 80 graus Celsius, pressão máxima de 37,3 MPa, vazão volumétrica de 0,46 litros por minuto, reservatório de capacidade máxima de 860 cm3, aplicada em caminhão e ônibus.

2. Imagens da autopeça importada e/ou desenho esquemático:



3. Aplicação do item importado:

A unidade de acionamento da cabina do caminhão com bomba hidráulica volumétrica rotativa será utilizada para bascular a cabina do caminhão.

4. Função do item importado no produto fabricado pela empresa pleiteante do ex-tarifário:

A unidade de acionamento da cabina do caminhão com bomba hidráulica volumétrica rotativa tem a função de acionar o levantamento da cabina de forma automatizada sem a necessidade de esforço do motorista.