

CATÁLOGO DO ITEM IMPORTADO

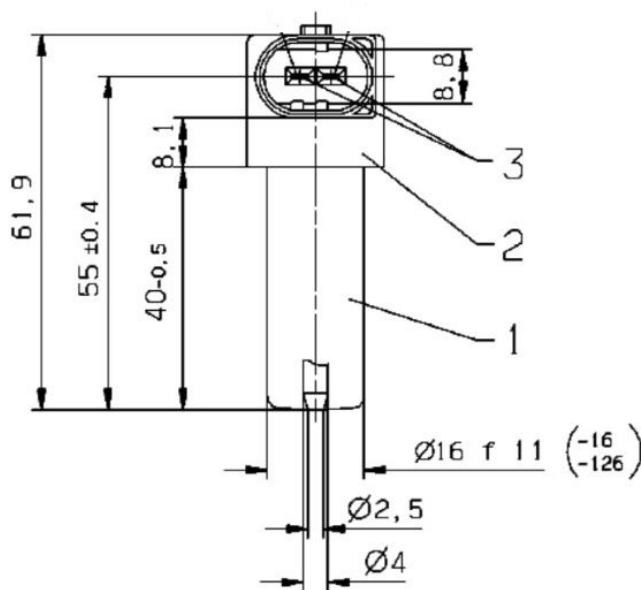
Pleito de Inclusão de Ex-Tarifário

Número de Controle SDIC	NCM	Sugestão de descrição do ex-Tarifário (item II – c. da Ficha Técnica – Excel)
F273-17I	9031.80.99	Sensor indutivo de movimento, corpo em aço inoxidável (1.4303), soquete conector em plástico (PA 6.6GF25) com 2 pinos, dimensões de 62,0 x 23,0 x 46,0 mm, tolerância de 8 mm, peso de 0, 050 kg, tensão de 24 V, temperatura de trabalho – 40 a 125 graus Celsius, aplicado em caminhões e ônibus.

1. Especificações técnicas detalhadas da autopeça:

Sensor indutivo de movimento, corpo em aço inoxidável (1.4303), soquete conector em plástico (PA 6.6GF25) com 2 pinos, dimensões de 62,0 x 23 x 46 mm, tolerância de 5 mm, peso de 0, 050 kg, tensão de 24 V, temperatura de trabalho – 40 a 125 graus Celsius, aplicado em caminhões e ônibus.

2. Imagens da autopeça importada e/ou desenho esquemático:



3. Aplicação do item importado:

O sensor indutivo de movimento envia sinais elétricos gerados pela rotação do anel de impulso instalado no motor de ignição por compressão (diesel), aplicado em veículos comerciais, caminhões e ônibus.

4. Função do item importado no produto fabricado pela empresa pleiteante do ex-tarifário:

O sensor indutivo de movimento tem a função de medir o movimento do giro do motor e enviar a informação para o módulo do motor calcular a quantidade exata de combustível a ser injetado no motor de ignição por compressão (diesel), aplicado em caminhões e ônibus.