

CATÁLOGO DO ITEM IMPORTADO

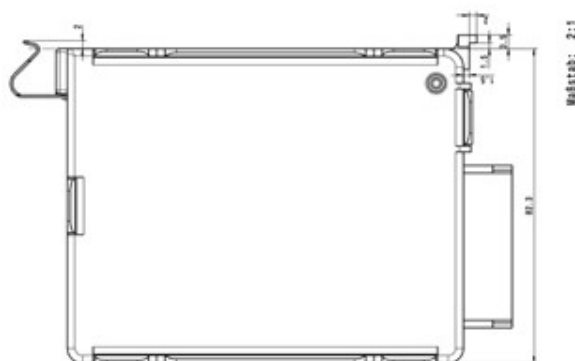
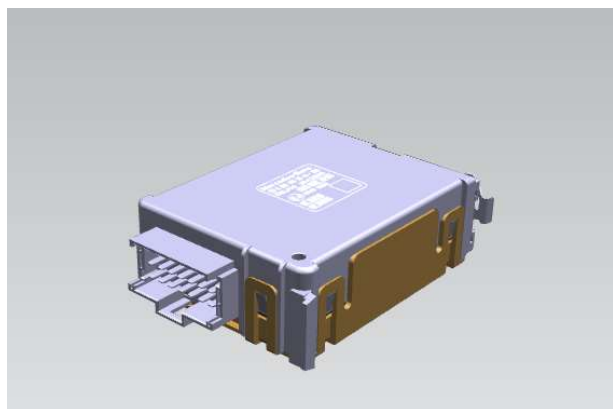
Pleito de Inclusão de Ex-Tarifário

Número de Controle SDIC	NCM	Sugestão de descrição do ex-Tarifário (item II – c. da Ficha Técnica – Excel)
F267-17I	8537.10.90	Unidade de controle eletrônico do sistema antifurto, carcaça em plástico (PA6 GB20 GF10), dimensões de 133 x 86 x 37 mm, tolerância 5mm, peso máximo de 0,110 kg, tensão nominal de 24 V, grau de proteção IP40, temperatura de operação de -40 a 85 graus Celsius, comunicação através de rede CAN, com 1 porta de conexão com 21 pinos, aplicada em caminhões e ônibus.

1. Especificações técnicas detalhadas da autopeça:

Unidade de controle eletrônico do sistema antifurto, carcaça em plástico (PA6 GB20 GF10), dimensões de 133 x 86 x 37 mm, tolerância 5mm, peso máximo de 0,110 kg, tensão nominal de 24 V, grau de proteção IP40, temperatura de operação de -40 a 85 graus Celsius, comunicação através de rede CAN, com 1 porta de conexão com 21 pinos, aplicada em caminhões e ônibus.

2. Imagens da autopeça importada e/ou desenho esquemático:



3. Aplicação do item importado:

A unidade de controle eletrônico do sistema antifurto é aplicada no sistema de segurança (alarme) dos veículos comerciais, caminhões e ônibus.

4. Função do item importado no produto fabricado pela empresa pleiteante do ex-tarifário:

A unidade de controle eletrônico do sistema antifurto auxilia no gerenciamento dos sensores e demais dispositivos de segurança dos veículos comerciais, caminhões e ônibus.