

CATÁLOGO DO ITEM IMPORTADO

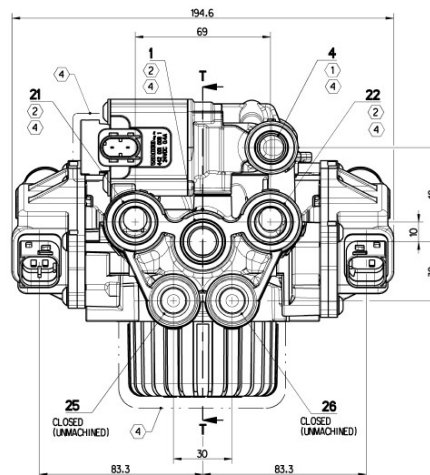
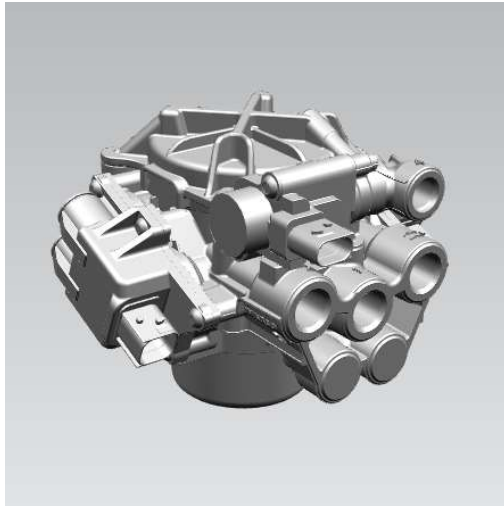
Pleito de Inclusão de Ex-Tarifário

Número de Controle SDIC	NCM	Sugestão de descrição do ex-Tarifário (item II – c. da Ficha Técnica – Excel)
F265-17I	9032.89.29	Unidade de controle eletrônico com válvula pneumática do freio ABS, carcaça em alumínio, dimensões de 195 x 174 x 153 mm, tolerância de 5 mm, peso máximo de 2,500 kg, tensão nominal de 24 V, corrente nominal de 1,56 A, fator de proteção IP6K6K e IP6K9K, temperatura de operação de -40 a 80 graus Celsius, pressão nominal de trabalho de 10 bar, comunicação através de rede CAN, três portas de conexão de no máximo 3 pinos, sistema de configuração 4S4M ou 6S6M, utilizada em caminhão e ônibus.

1. Especificações técnicas detalhadas da autopeça:

Unidade de controle eletrônico com válvula pneumática do freio ABS, carcaça em alumínio, dimensões de 195 x 174 x 153 mm, tolerância 5 mm, peso máximo de 2,500 kg, tensão nominal de 24 V, corrente nominal de 1,56 A, fator de proteção IP6K6K E IP6K9K, temperatura de operação de -40 a 80 graus Celsius, pressão nominal de trabalho de 10 bar, comunicação através de rede CAN, três portas de conexão, todas com no máximo 3 pinos, sistema de configuração 4S4M ou 6S6M, utilizada em caminhão e ônibus.

2. Imagens da autopeça importada e/ou desenho esquemático:



3. Aplicação do item importado:

A unidade de controle eletrônico com válvula pneumática será aplicada no sistema de freio ABS nos veículos comerciais, caminhões e ônibus.

4. Função do item importado no produto fabricado pela empresa pleiteante do ex-tarifário:

A unidade de controle eletrônico com válvula pneumática do freio ABS tem função de gerenciar a rotação das rodas e aumentar a eficiência da frenagem não permitindo o travamento das rodas, aplicado em veículos comerciais, caminhões e ônibus.