

## CATÁLOGO DO ITEM IMPORTADO

### Pleito de Inclusão de Ex-Tarifário

| Número de Controle SDIC | NCM        | Sugestão de descrição do ex-Tarifário   |
|-------------------------|------------|---|
| F260-17I                | 8421.23.00 | Módulo de separação de umidade do combustível, composto de cabeçote do filtro com tratamento superficial anodizado preto, elemento filtrante de combustível, bomba manual, válvula de checagem, sensor, válvula de dreno, peso máximo de 2 kg, dimensões máximas de 330 x 164 x 126 mm, para aplicação em veículos comerciais pesados ou semipesados. |

#### 1. Especificações técnicas detalhadas da autopeça:

Módulo de separação de umidade do combustível, composto de cabeçote do filtro com tratamento superficial anodizado preto, elemento filtrante de combustível, bomba manual, válvula de checagem, sensor, válvula de dreno. Peso máximo de 2 kg, dimensões máximas de 330 x 164 x 126 mm, para aplicação em veículos comerciais pesados ou semipesados.

Especificações que deverão ser tratadas entre cliente e fornecedor: vazamento máximo, torque dos componentes, limpeza, corrosão.

#### 2. Imagens da autopeça importada e/ou desenho esquemático:

Imagem 01 – Vista Isométrica

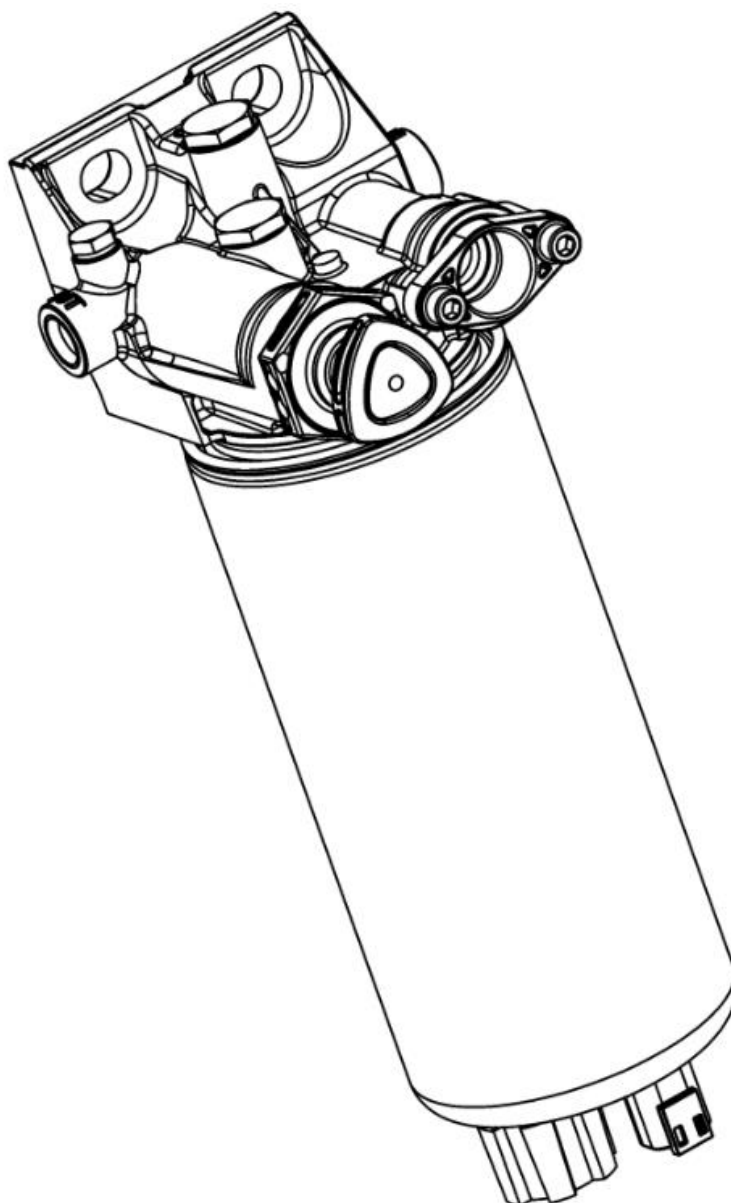




Imagem 02 – Vista Frontal

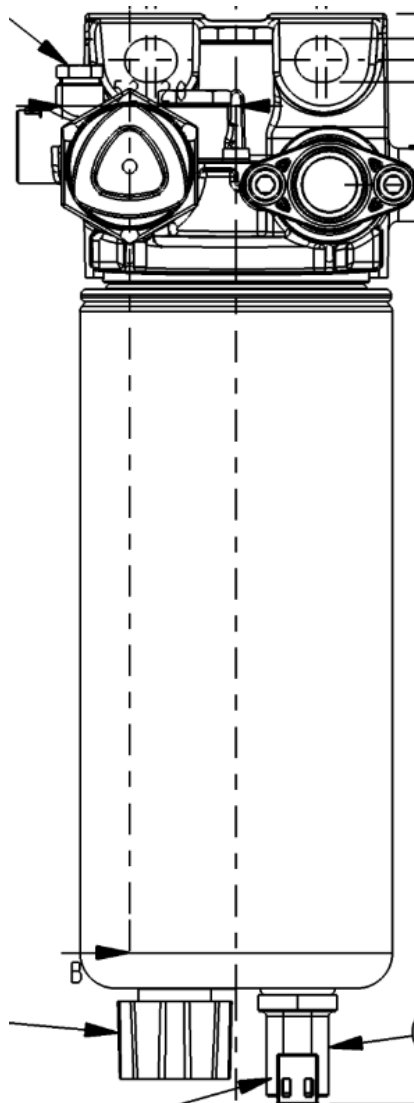
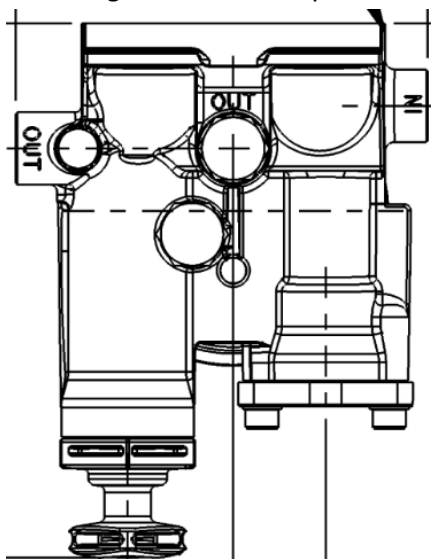


Imagem 03 – vista superior



**3. Aplicação do item importado:**

Aplicação nos motores ciclo diesel

**4. Função do item importado no produto fabricado pela empresa pleiteante do ex-tarifário:**

Filtro de combustível utilizado na montagem dos motores diesel para aplicação em caminhões e caminhões tratores, com função filtrar o combustível (diesel).