

CATÁLOGO DO ITEM IMPORTADO

Pleito de Inclusão de Ex-Tarifário

Número de Controle SDIC	NCM	Sugestão de descrição do ex-Tarifário
F248-17I	8708.29.99	Painel metálico de aço com maior limite de escoamento e tratamento superficial galvanizado por imersão a quente dos 2 lados, conformado a frio, dimensões básicas máximas de 2200 x 1050 mm, espessura inferior a 1,5 mm, peso máximo de 17 kg, para montagem em cabine de veículos comerciais pesados e semipesados.

1. Especificações técnicas detalhadas da autopeça:

Painel metálico de aço com maior limite de escoamento e tratamento superficial galvanizado por imersão a quente dos 2 lados, conformado a frio, dimensões básicas máximas de 2200 x 1050 mm, espessura inferior a 1,5 mm, peso máximo de 17 kg, para montagem em cabine de veículos comerciais pesados e semipesados.

2. Imagens da autopeça importada e/ou desenho esquemático:

Imagem 01 – Vista frontal

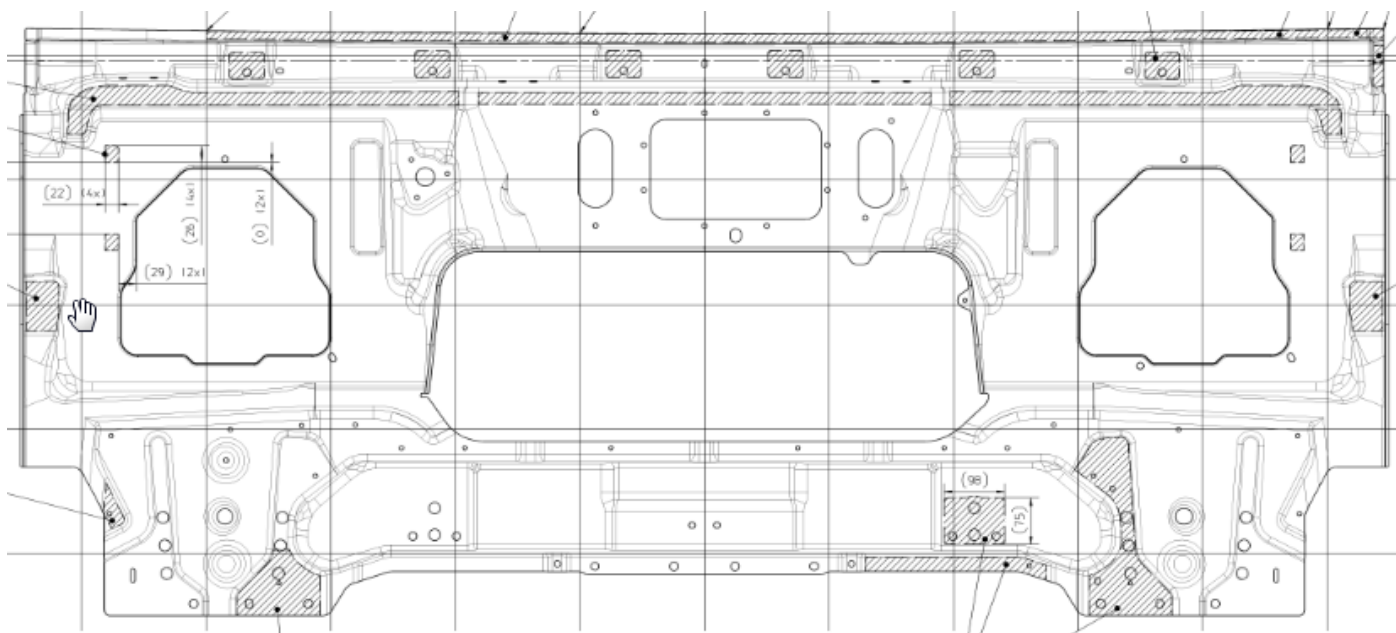
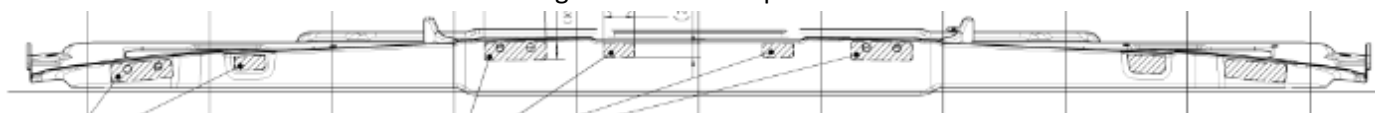


Imagem 02 – Vista superior



3. Aplicação do item importado:

Aplicação nos veículos comerciais pesados e semipesados

4. Função do item importado no produto fabricado pela empresa pleiteante do ex-tarifário:

Painéis metálicos para montagem em caminhões e caminhões tratores com função de formar a cabine de um veículo para ser resistente a deformações quando de um acidente para proteção do condutor.