

# CATÁLOGO DO ITEM IMPORTADO

## Pleito de Inclusão de Ex-Tarifário

- não confidencial, todo em português, no máximo 3 páginas, orientação retrato, sem qualquer indício que identifique a empresa pleiteante -

Número de Controle SDIC	NCM	Sugestão de descrição do ex-Tarifário (item II – c. da Ficha Técnica – Excel)
D671-17I	8708.40.90	Haste de mudança em aço para cementação, fabricada por estampagem a partir do processo de fine blank, com espessura de 8 mm (+0,2 mm), comprimento de 380 mm (+0,3 mm), largura de 49 mm (+0,3 mm), possuindo de 4 a 6 furos de diâmetro 20 mm (+0,3 mm) e rasgo com dimensões de 22,05 mm (+0,2 mm) por 19,5 mm (+0,3 mm), com rugosidade Rz16, sendo cimenteada com profundidade de 0,1 mm a 0,4 mm, dureza superficial a partir de 670 HV2 e núcleo com resistência a partir de 800 Mpa.

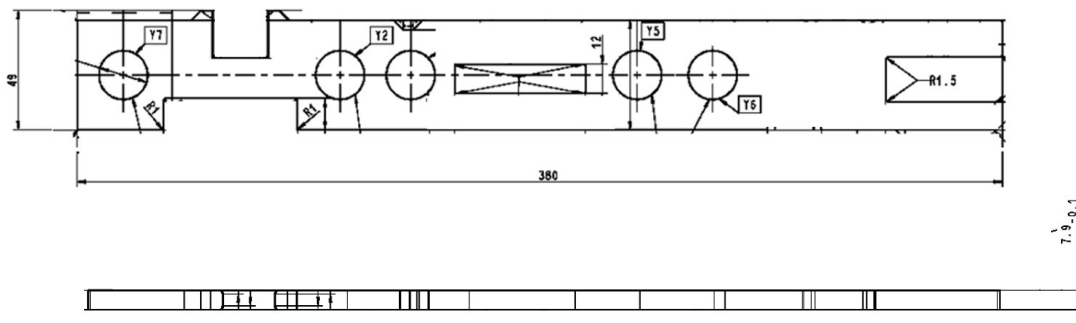
### 1. Especificações técnicas detalhadas da autopeça:

*(características quantitativas e qualitativas, por exemplo: dimensões, materiais de fabricação, especificações de trabalho/funcionamento [torque, potência, resistência, tensão, corrente, vazão, condutibilidade, temperatura etc.], características de hardware, software, características físicas, dentre outras inerentes a cada produto):*

Haste de mudança estampada em aço para cementação a partir dos processos de fine blank, com espessura de  $8 \pm 0.2$  mm e dimensões totais de  $380 \pm 0.3 \times 49 \pm 0.3$ , 4 a 6 furos de  $\varnothing 20 \pm 0.3$ , rasgo com dimensões de  $22.05 + 0.2 \times 19.5$  com rugosidade de RZ16, cimenteada com profundidade de 0.1 - 0.4, dureza superficial superior a 670 HV2, núcleo com resistência superior a 800 Mpa.

### 2. Imagens da autopeça importada e/ou desenho esquemático:

*(obrigatório conter as principais dimensões):*



### 3. Aplicação do item importado:

*(em qual produto fabricado pela empresa pleiteante o item importado será incorporado):*

Aplicado em transmissões automatizadas para veículos comerciais com capacidade de torque de entrada até 3400 N.

### 4. Função do item importado no produto fabricado pela empresa pleiteante do ex-tarifário:

O item será aplicado no sistema de mudança de transmissões veiculares.