

CATÁLOGO DO ITEM IMPORTADO

Pleito de Inclusão de Ex-Tarifário

- não confidencial, todo em português, no máximo 3 páginas, orientação retrato, sem qualquer indício que identifique a empresa pleiteante -

Número de Controle SDIC	NCM	Sugestão de descrição do ex-Tarifário (item II – c. da Ficha Técnica – Excel)
D616-17I	8511.90.00	Roda polar com 6 garras de 22,1 (+/- 0,5) a 27,9 (+/-0,7) mm de largura, 34,5 (+/-0,5) a 38 (+/-0,5) mm de altura espaçadas com ângulo de 60 graus (+/- 1 grau), dois chanfros não simétricos, diâmetro externo de 89,4 (+/-0,2) a 104 (+0,5/-0,1) mm, núcleo com altura de 22,5 (+/-0,1) a 24 (+/-0,1) mm e diâmetro interno do furo do núcleo de 17,28 (+/-0,0215) mm, aplicada em alternadores.

1. Especificações técnicas detalhadas da autopeça:

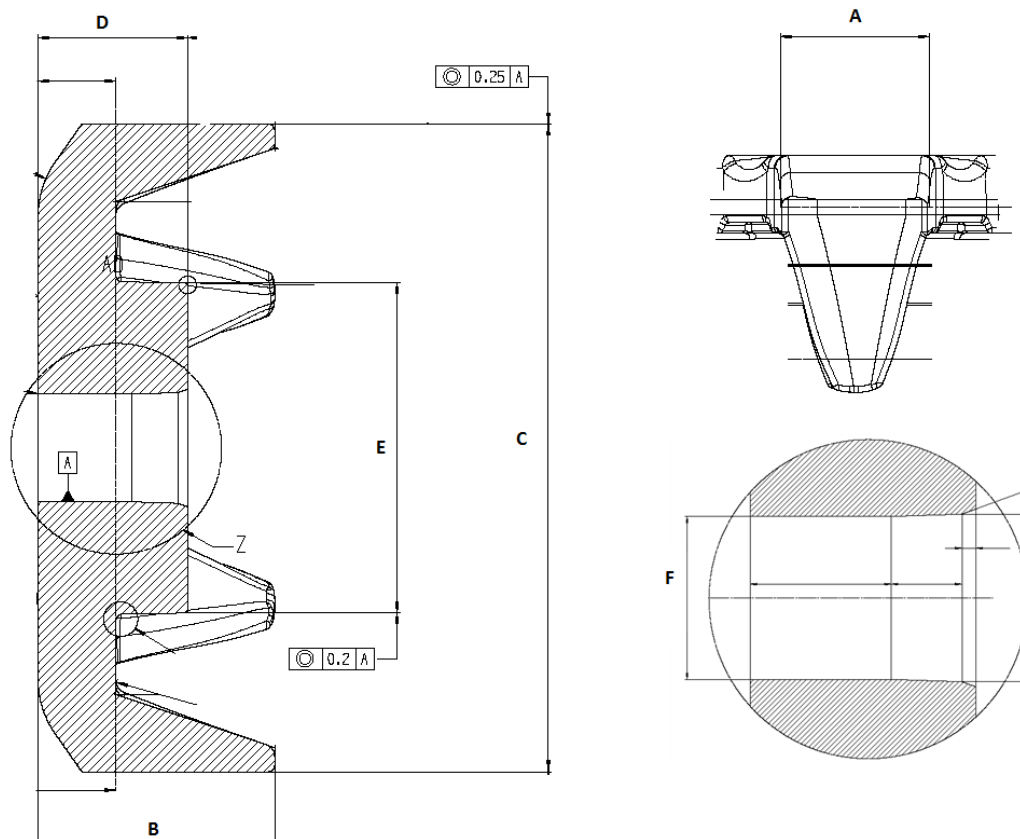
(características quantitativas e qualitativas, por exemplo: dimensões, materiais de fabricação, especificações de trabalho/funcionamento [torque, potência, resistência, tensão, corrente, dureza, vazão, condutibilidade, temperatura etc.], características de hardware, software, características físicas, dentre outras inerentes a cada produto):

Roda polar, de aço, com núcleo acoplado, com 6 garras espaçadas com ângulo de 60 graus (+1 grau) entre elas, cada garra possui largura de 22,1 mm (+/- 0,4 mm) a 27,9 mm (+/- 0,4 mm) e dois chanfros não-simétricos que permitem a transição suave do campo magnético entre as garras.

A roda polar tem diâmetro externo entre 89,4 mm (+/-0,2 mm) e 104 mm (+0,5 -0,1 mm), núcleo com altura de 22,5 mm (+/- 0,1 mm) a 24 mm (+/-0,1 mm) e furo com diâmetro interno de 17,28 mm (+/- 0,0215 mm) para montagem no eixo do rotor.

2. Imagens da autopeça importada e/ou desenho esquemático:

(obrigatório conter as principais dimensões):



A	B	C	D	E	F
---	---	---	---	---	---

(Largura da garra)	(Altura da garra)	(Diâmetro externo)	(Altura núcleo)	(Diâmetro externo núcleo)	(Diâmetro interno núcleo)
22,1(+/- 0,5) a 27,9(+/-0,7) mm	34,5(+/-0,5) a 38(+/-0,5) mm	89,4(+/-0,2) a 104(+0,5-0,1) mm	22,5(+/-0,1) a 24(+/-0,1) mm	52 a 53 (+0,3/-0,1) mm	17,28 (+/-0,0215) mm

3. Aplicação do item importado:

(em qual produto fabricado pela empresa pleiteante o item importado será incorporado):

Roda polar é um componente do rotor, que por sua vez é utilizado em alternadores de linha automotiva. A roda polar possui um furo central onde é encaixado o eixo do rotor que suporta as duas metades das rodas polares opostamente polarizadas, e estas suportam o enrolamento de excitação. As rodas polares possuem seus terminais em forma de garra que se encaixam alternadamente como polo-norte e polo-sul, magnéticos. As garras cobrem o enrolamento anular do rotor que se encontra sobre o núcleo polar.

4. Função do item importado no produto fabricado pela empresa pleiteante do ex-tarifário:

A roda polar tem a função de concentrar o fluxo magnético gerado pelo rotor e sobre o enrolamento do estator, permitindo a geração de corrente e tensão decorrentes da variação do fluxo magnético que flui pelo enrolamento do estator, pela rotação do rotor. Assim, o alternador fornece corrente elétrica para os consumidores do veículo e carrega a bateria do carro.