

# CATÁLOGO DO ITEM IMPORTADO

## Pleito de Inclusão de Ex-Tarifário

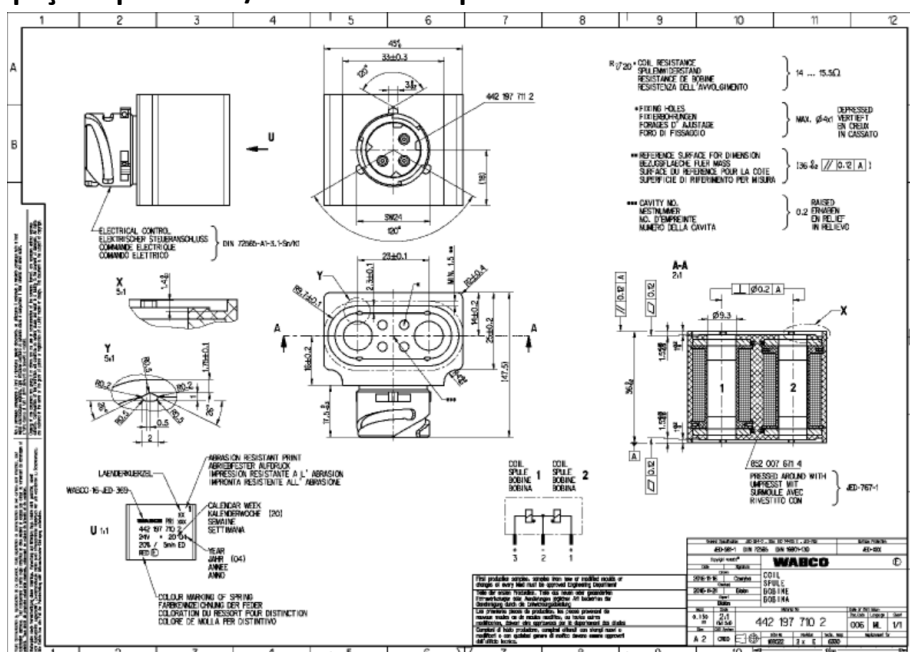
- não confidencial, todo em português, no máximo 3 páginas, orientação retrato, sem qualquer indício que identifique a empresa pleiteante -

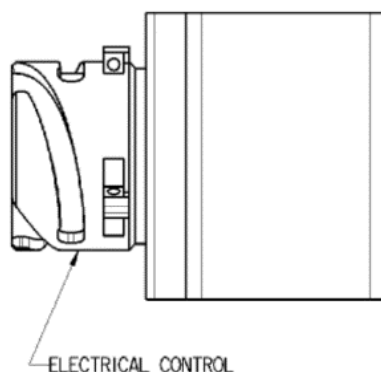
Número de Controle SDIC	NCM	Sugestão de descrição do ex-Tarifário (item II – c. da Ficha Técnica – Excel)
<b>D610-171</b>	8505.90.90	Bobina de indução eletromagnética 24v com dimensões de 45mm x 47,5mm x 36mm (largura, espessura e altura) com conector elétrico de PA6 com 30% de vidro para utilização nas válvulas moduladoras pneumáticas para o controle do sistema de ABS (Anti-lock Braking System) de veículos comerciais, com resistência elétrica de 14 a 15,5 Ohms e temperatura de trabalho de -40 graus Celsius a 80 graus Celsius para veículos comerciais.

### 1. Especificações técnicas detalhadas da autopeça:

A bobina é utilizada nas válvulas solenoides, que fazem as modulações das pressões de ar para controle da função ABS em veículos comerciais. A bobina comporta dois solenoides, seu conector elétrico é sobre injetado em plástico (PA6, com 30% de fibra de vidro). Seu conector elétrico é do tipo baioneta com três pinos. A Resistência da Bobina é de 14 a 15,5  $\Omega$ , sua temperatura de aplicação é de -40°C a 80°C. As dimensões da bobina são de 45mm x 47,5mm x 36mm e com os diâmetros para solenoides de 9,3mm.

### 2. Imagens da autopeça importada e/ou desenho esquemático:





**3. Aplicação do item importado:**

O item importado será aplicado em válvula moduladora solenoide (válvula aplicada no sistema ABS de veículos comerciais).

**4. Função do item importado no produto fabricado pela empresa pleiteante do ex-tarifário:**

A bobina de indução recebe uma tensão elétrica do módulo de controle do ABS e através do fenômeno de indução gera força eletromagnética para o acionamento das válvulas solenoide, que fazem a modulação das pressões de ar para controle do sistema de freios ABS em veículos comerciais.