

CATÁLOGO DO ITEM IMPORTADO

Pleito de Inclusão de Ex-Tarifário

- não confidencial, todo em português, no máximo 3 páginas, orientação retrato, sem qualquer indício que identifique a empresa pleiteante -

Número de Controle SDIC	NCM	Sugestão de descrição do ex-Tarifário (item II – c. da Ficha Técnica – Excel)
D607-17I	8501.31.10	ATUADOR ELETRO/MECÂNICO, PARA SELEÇÃO E ENGATE DE MARCHAS DO SISTEMA DE TRANSMISSÃO AUTOMATIZADA DE VEÍCULOS COMERCIAIS (CAMINHÕES), CONSTITUÍDO DE CORPO DE ALUMÍNIO, MOTORES ELÉTRICOS DE CORRENTE CONTÍNUA (360W), FUSOS DE ESFERA E SENSORES DE POSICAO (HALL EFFECT).

1. Especificações técnicas detalhadas da autopeça:

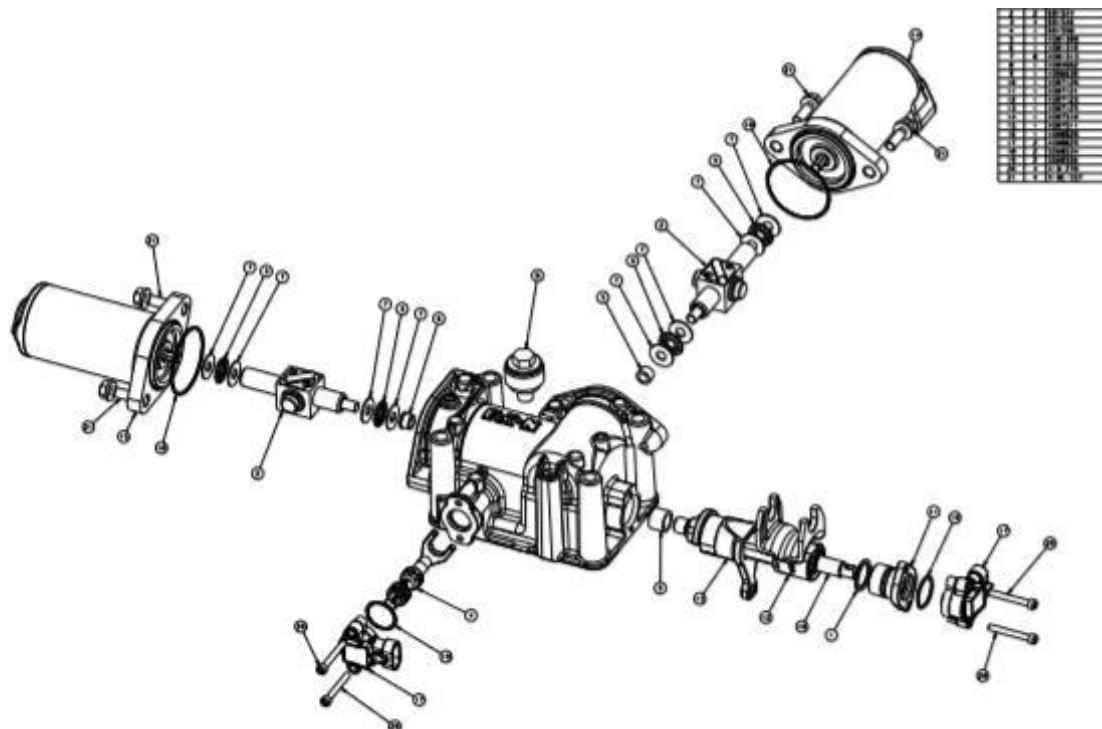
Nome Comercial: Atuador Eletro/Mecânico

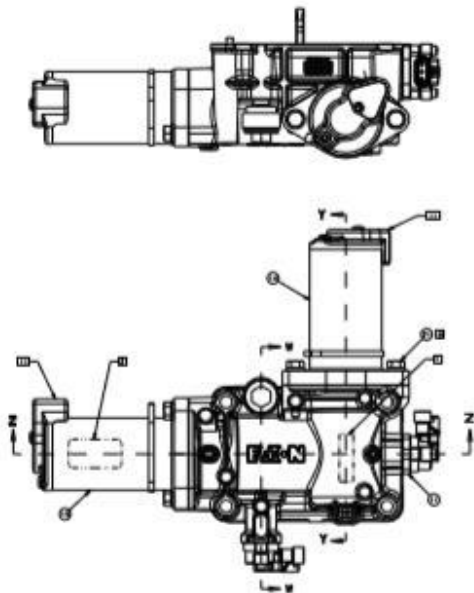
Função: Para engates e seleção de marchas do sistema de transmissão automatizada

Utilização: Veículos Comerciais (Caminhões)

Composição: Motor elétrico de corrente contínua (360 W), fusos de esfera e sensores de posição (Hall effect)

2. Imagens da autopeça importada e/ou desenho esquemático:





3. Aplicação do item importado:

Utilização: Veículos Comerciais (Caminhões)

4. Função do item importado no produto fabricado pela empresa pleiteante do ex-tarifário:

Atuador Eletroeletrônico utilizado em transmissões automatizadas para veículos caminhões. O atuador tem a função de selecionar e engatar as marchas na transmissão substituindo a função da alavanca de troca de marchas. Ele é composto por dois motores elétricos que movimentam os fusos que acionaram os varões de comutação e engate na transmissão. Ele também possui sensores de posição colocados no final dos fusos para garantia da real posição do fuso e correto engate de marcha. Todos os componentes estão acoplados em um corpo base em alumínio que serve para sustentar todos os conjuntos de fusos, morores, sensores e que são acoplados na tampa da carcaça da transmissão