

CATÁLOGO DO ITEM IMPORTADO

Pleito de Inclusão de Ex-Tarifário

- não confidencial, todo em português, no máximo 3 páginas, orientação retrato, sem qualquer indício que identifique a empresa pleiteante -

Número de Controle SDIC	NCM	Sugestão de descrição do ex-Tarifário (item II – c. da Ficha Técnica – Excel)
D603-17I	8414.59.90	<i>Eletro ventilador radial sem escova, com controlador PWM integrado, alimentado a corrente contínua com uma única hélice entre 140,0mm e 150,0mm de diâmetro externo, consumo de potência entre 240W e 280W, faixa de voltagem de 16,0 a 32V, do tipo usado em caixa de ar condicionado para climatização de veículos automotivos.</i>

1. Especificações técnicas detalhadas da autopeça:

Módulo de ventilação elétrico e eletrônica, composto pelos materiais plásticos PP, aço, borracha, cobre, alumínio, com tensão nominal de trabalho 24V e consumo de corrente que pode variar de 9A a 18A, o motor elétrico é acionado e controlado por modulo pwm que regula sua velocidade modulando a tensão recebido do veículo, tendo como função primário gerar a ventilação no habitáculo interno do veículo solicitada pelo usuário.

Dimensões principais = 152mm x 182mm x 180mm

Tensão = 16 a 32V

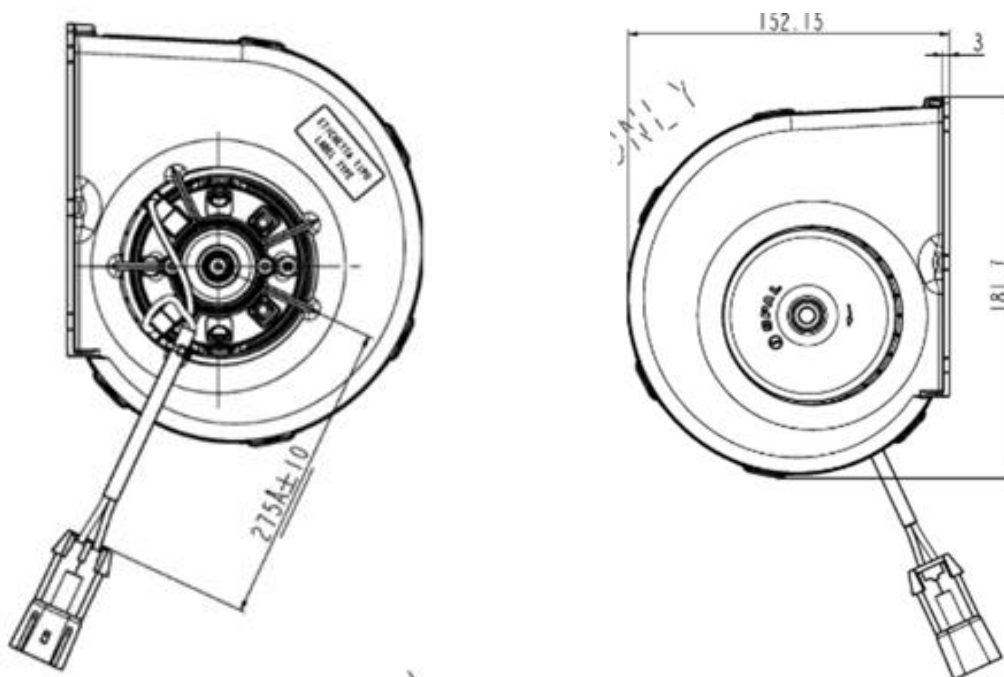
Temperatura = -40C a +85C

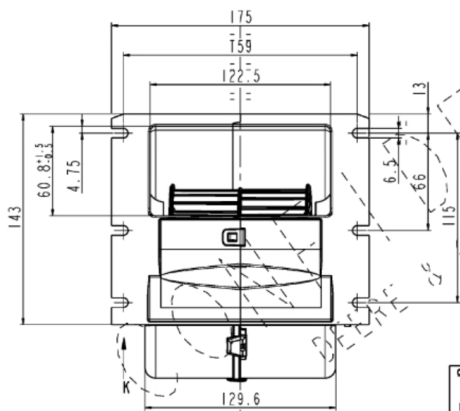
Torque de trabalho = de 0,35 a 0,70Nm

Peso = de 1000 a 1400gramas

Conector sobre-injetado ou terminal crimpado = 2 vias a 6vias (proteção anti-oxidante)

2. Imagens da autopeça importada e/ou desenho esquemático:





3. Aplicação do item importado:

Utilizado em unidade de ar-condicionado veicular de passeio e/ou caminhão e/ou utilitário

4. Função do item importado no produto fabricado pela empresa pleiteante do Ex-tarifário:

Gerar ventilação forçada para o habitáculo interno do veículo.