

# CATÁLOGO DO ITEM IMPORTADO

## Pleito de Inclusão de Ex-Tarifário

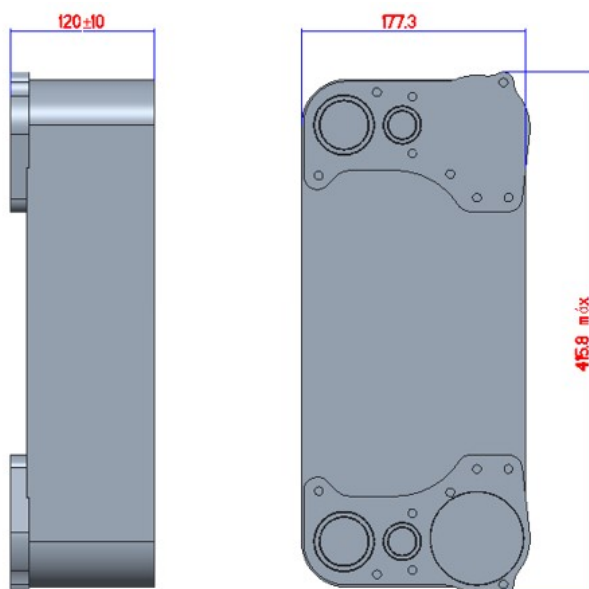
Número de Controle SDIC	NCM	Sugestão de descrição do ex-Tarifário
D589-17I	8708.91.00	Trocador de calor do tipo placa; contendo placas de liga de aço inoxidável; com Comprimento máximo de 415,8 mm, largura de 177,3 mm (+-2,5 mm), altura de 120 mm (+-10 mm) e peso entre 15 e 18 Kg (+-0,5 Kg), com utilização de óleo com classe sintética, vazão do fluido refrigerante 175 litros/min, vazão do óleo 75 litros/min, aplicado em transmissões para veículos comerciais e utilizando o sistema de resfriamento do veículo; usado na fabricação de transmissões automáticas; com função de Efetuar o resfriamento do óleo da transmissão através da troca de calor com outro fluido; com aplicação em veículos comerciais leves, ônibus.

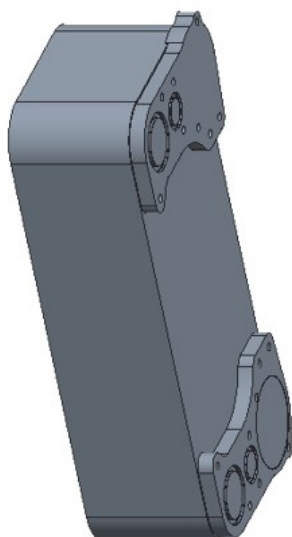
### 1. Especificações técnicas detalhadas da autopeça

*(características quantitativas e qualitativas, por exemplo: dimensões, materiais de fabricação, especificações de trabalho/funcionamento [torque, potência, resistência, tensão, corrente, dureza, vazão, condutibilidade, temperatura etc.], características de hardware, software, características físicas, dentre outras inerentes a cada produto):*

Comprimento máximo de 415,8 mm, largura de 177,3 mm (+-2,5 mm), altura de 120 mm (+-10 mm) e peso entre 15 e 18 Kg (+-0,5 Kg), com utilização de óleo com classe sintética, vazão do fluido refrigerante 175 litros/min, vazão do óleo 75 litros/min, aplicado em transmissões para veículos comerciais e utilizando o sistema de resfriamento do veículo

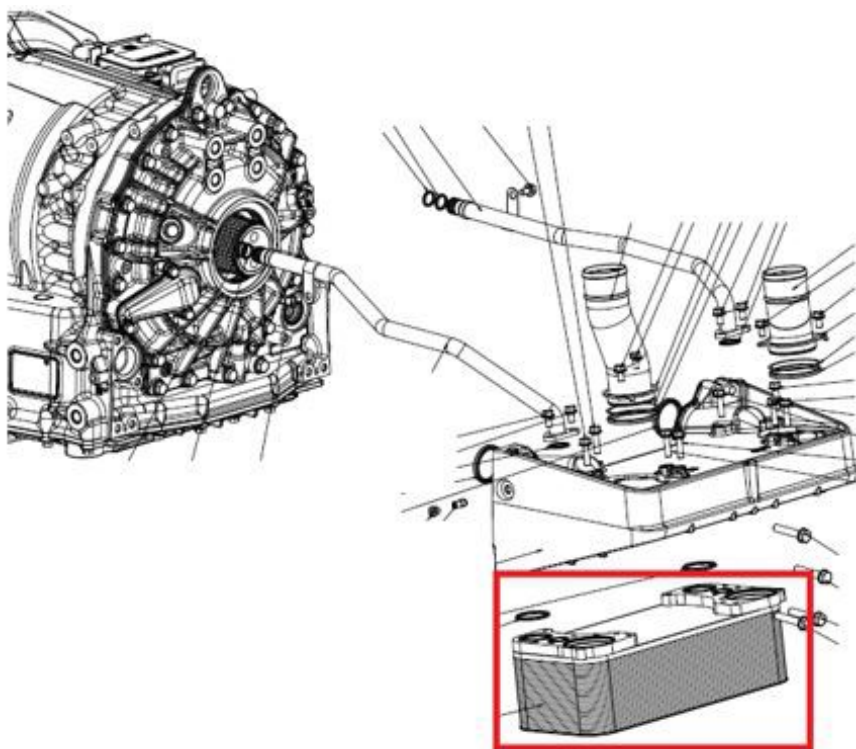
### 2. Imagens da autopeça importada e/ou desenho esquemático *(obrigatório conter as principais dimensões em milímetros):*





**3. Aplicação do item importado** *(em qual produto fabricado pela empresa pleiteante o item importado será incorporado).*

Aplicado em: transmissões automáticas



**4. Função do item importado no produto fabricado pela empresa pleiteante do ex-tarifário:**

Efetuar o resfriamento do óleo da transmissão através da troca de calor com outro fluido

Veículos(s): veículos comerciais leves, ônibus