

CATÁLOGO DO ITEM IMPORTADO

Pleito de Inclusão de Ex-Tarifário

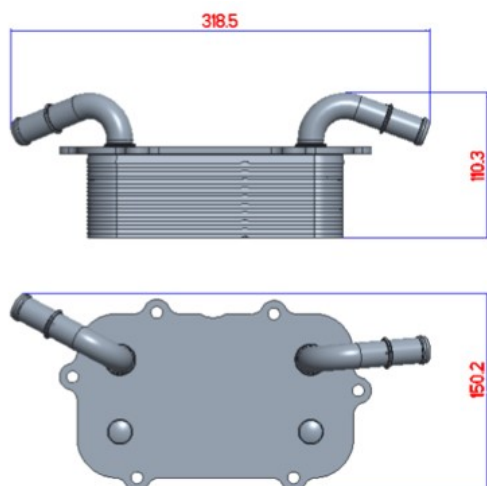
Número de Controle SDIC	NCM	Sugestão de descrição do ex-Tarifário
D588-17I	8708.91.00	Trocador de calor do tipo placa; contendo placas em liga de aço inoxidável (06Cr19Ni10); com Comprimento de 320 mm (+3 mm), largura de 149 mm (+2 mm), altura de 114,2 mm (+2 mm) e peso de 3,6 Kg (+0,5 Kg), utilização de óleo com classe sintética, capacidade de refrigeração de 25 Kw, eficiência de aproximadamente 37 graus Celsius, temperatura máxima de entrada do óleo de 150 graus Celsius, temperatura do fluido refrigerante de 95 graus Celsius, vazões do fluido refrigerante 80 litros/min e do óleo 25 litros/min; usado na fabricação de transmissões automáticas com capacidade de torque de entrada até 1200 N; com função de Efetuar o resfriamento do óleo da transmissão através da troca de calor com outro fluido, utilizando o sistema de resfriamento do veículo; com aplicação em veículos comerciais leves, ônibus.

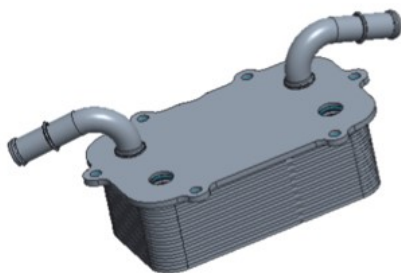
1. Especificações técnicas detalhadas da autopeça

(características quantitativas e qualitativas, por exemplo: dimensões, materiais de fabricação, especificações de trabalho/funcionamento [torque, potência, resistência, tensão, corrente, dureza, vazão, condutibilidade, temperatura etc.], características de hardware, software, características físicas, dentre outras inerentes a cada produto):

Comprimento de 320 mm (+3 mm), largura de 149 mm (+2 mm), altura de 114,2 mm (+2 mm) e peso de 3,6 Kg (+0,5 Kg), utilização de óleo com classe sintética, capacidade de refrigeração de 25 Kw, eficiência de aproximadamente 37 graus Celsius, temperatura máxima de entrada do óleo de 150 graus Celsius, temperatura do fluido refrigerante de 95 graus Celsius, vazões do fluido refrigerante 80 litros/min e do óleo 25 litros/min

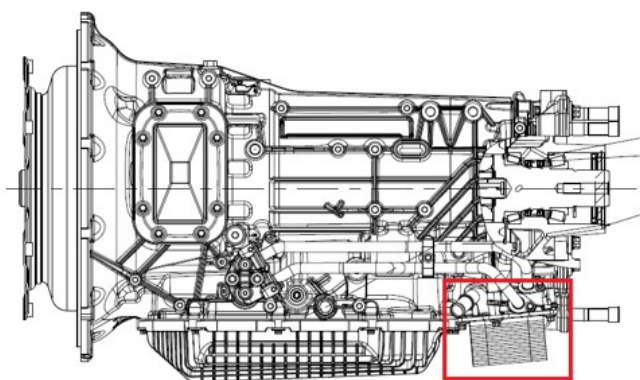
2. Imagens da autopeça importada e/ou desenho esquemático *(obrigatório conter as principais dimensões em milímetros):*





3. Aplicação do item importado *(em qual produto fabricado pela empresa pleiteante o item importado será incorporado).*

Aplicado em: transmissões automáticas com capacidade de torque de entrada até 1200 N



4. Função do item importado no produto fabricado pela empresa pleiteante do ex-tarifário:

Efetuar o resfriamento do óleo da transmissão através da troca de calor com outro fluido, utilizando o sistema de resfriamento do veículo

Veículos(s): veículos comerciais leves, ônibus