

## CATÁLOGO DO ITEM IMPORTADO

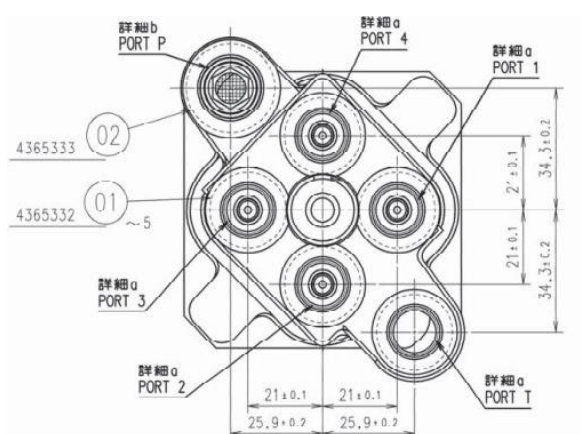
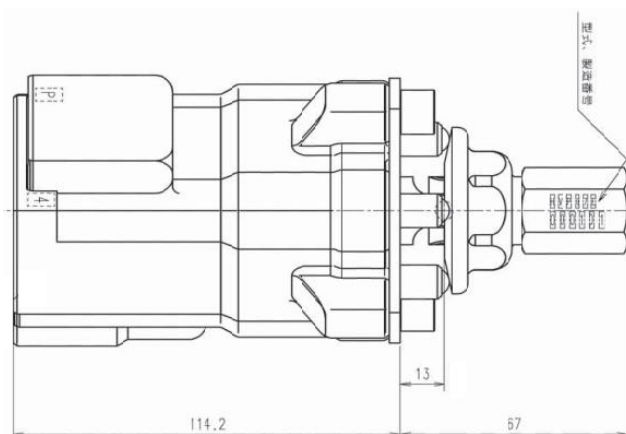
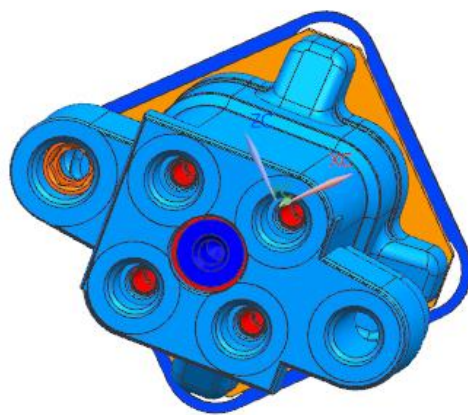
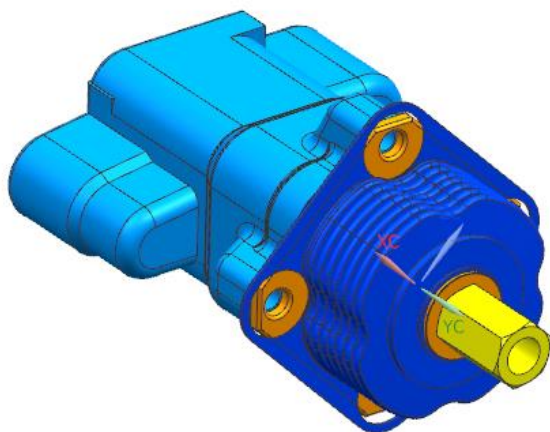
### Pleito de Inclusão de Ex-Tarifário

Número de Controle	NCM	Sugestão de descrição do ex-Tarifário
M67-18II	8481.20.90	Válvula piloto tipo direcional, para transmissão óleo-hidráulica da máquina escavadeira com vazão máxima de 37 l/min, pressão de entrada 6,9 Mpa, pressão de saída de 0,5 Mpa para a linha do tanque hidráulico e entre 0,64 Mpa e 2,55 Mpa para a linha do joystick

## 1. Especificações técnicas detalhadas da autopeça

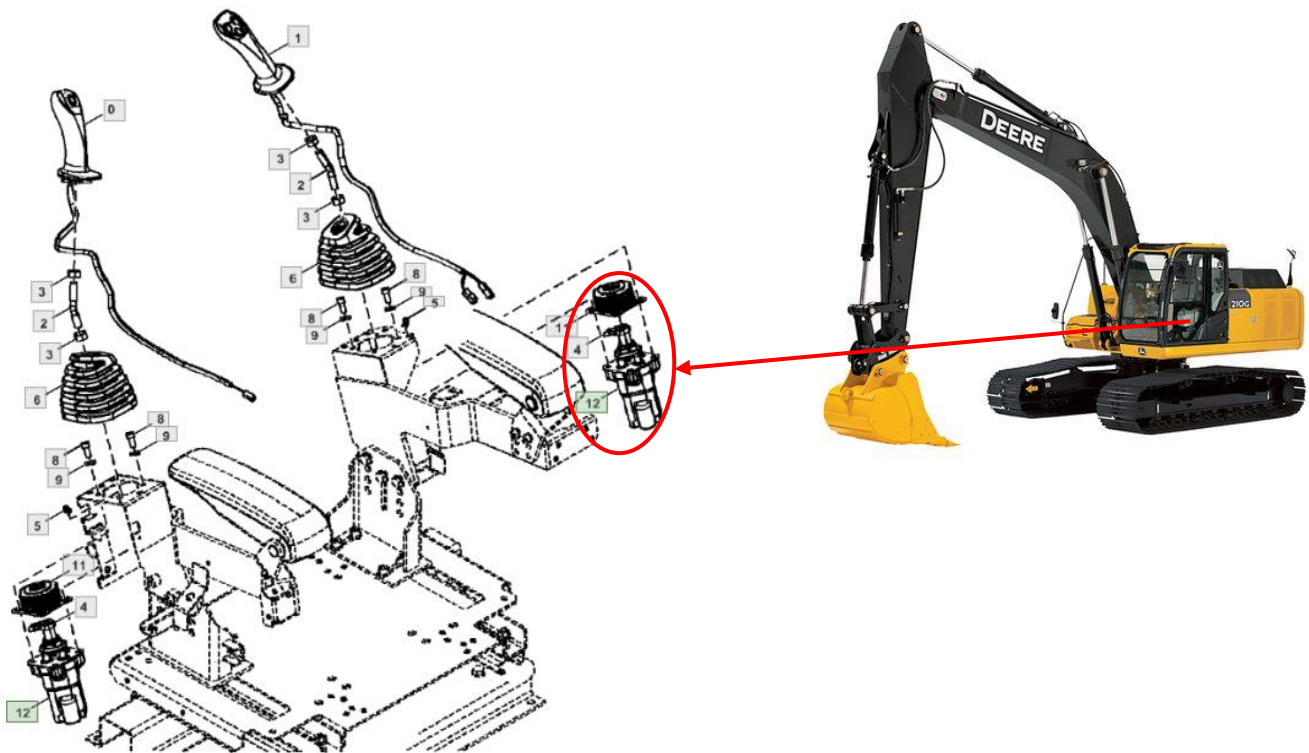
Válvula piloto tipo direcional, para transmissão óleo-hidráulica da máquina escavadeira com vazão máxima de 37 litros/minuto, pressão de entrada 6,9Mpa, pressão de saída de 0,5Mpa para a linha do tanque hidráulico e entre 0,64 Mpa e 2,55 Mpa para a linha do joystick

**2. Imagens da autopeça importada e/ou desenho esquemático:**



### 3. Aplicação do item importado:

Utilizado na montagem do joystick na cabine da máquina escavadeira.



### 4. Função do item importado no produto fabricado pela empresa pleiteante do ex-tarifário:

Controle do fluxo de óleo para o sistema de pilotagem da máquina, possibilitando movimentações via comandos de joystick.