

# CATÁLOGO DO ITEM IMPORTADO

## Pleito de Inclusão de Ex-Tarifário

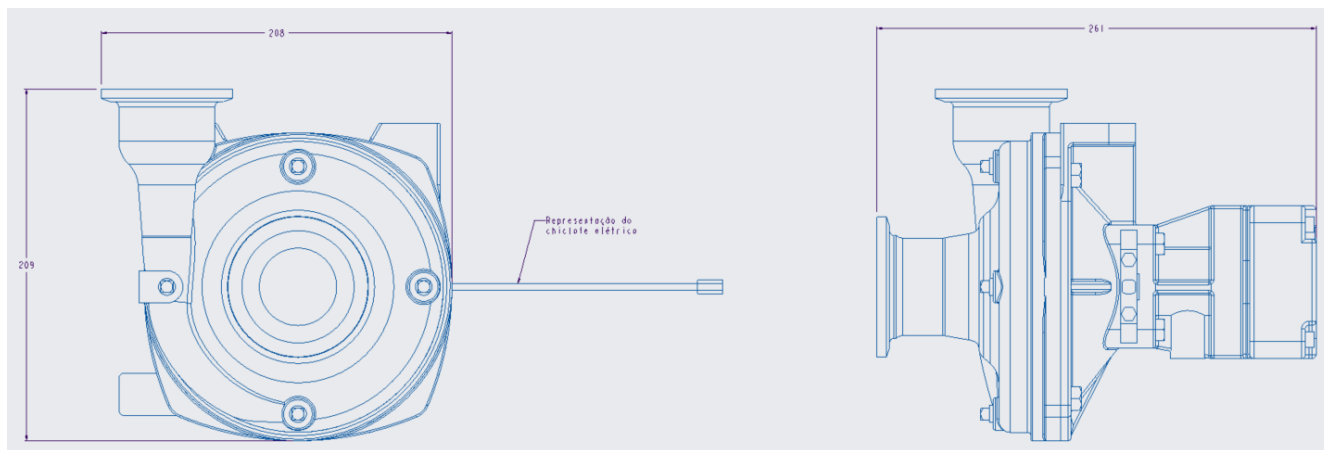
- não confidencial, todo em português, no máximo 3 páginas, orientação retrato, sem qualquer indício que identifique a empresa pleiteante -

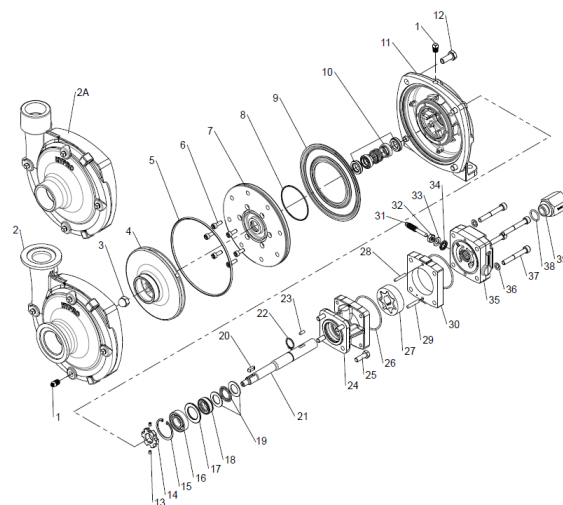
Número de Controle SDIC	NCM	Sugestão de descrição do ex-Tarifário (item II – c. da Ficha Técnica – Excel)
M62-18II	8413.70.90	Bomba centrífuga acionada por motor hidráulico, constituída de voluta em aço inoxidável e propulsor em material noryl GTX, selo mecânico duplo em “viton” e carboneto de silício, sensor de rotação dotado de rotor com 6 dentes, com vazão máxima de até 188 gpm, pressão máxima de até 137 psi, próprias para bombeamento de soluções químicas dos pulverizadores autopropulsados.

### 1. Especificações técnicas detalhadas da autopeça:

- Bomba centrífuga acionado por motor hidráulico
- Voluta em aço inoxidável
- Propulsor em material noryl GTX
- Selo mecânico duplo em viton e carboneto de silício
- Sensor de rotação com rotor de 6 dentes
- Entrada com flange universal M220 e saída com flange universal M200
- Vazão máxima de até 188 gpm
- Pressão máxima de até 137 psi
- Motor hidráulico do tipo gerotor de engrenagem interna, vedação em teflon, pressão máxima de até 3000 psi e vazão máxima de 13 gpm.

### 2. Imagens da autopeça importada e/ou desenho esquemático:





**3. Aplicação do item importado:**

Pulverizadores autopropulsados

**4. Função do item importado no produto fabricado pela empresa pleiteante do ex-tarifário:**

Bombeamento de soluções químicas para tratamentos culturais da lavoura