

# CATÁLOGO DO ITEM IMPORTADO

## Pleito de Inclusão de Ex-Tarifário

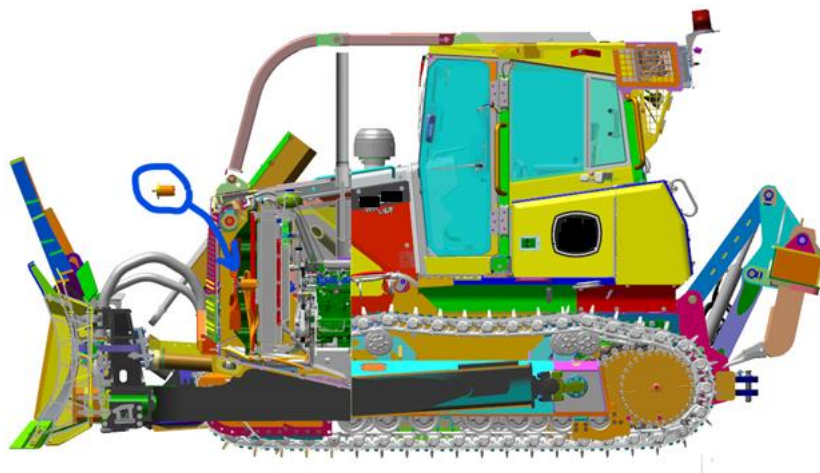
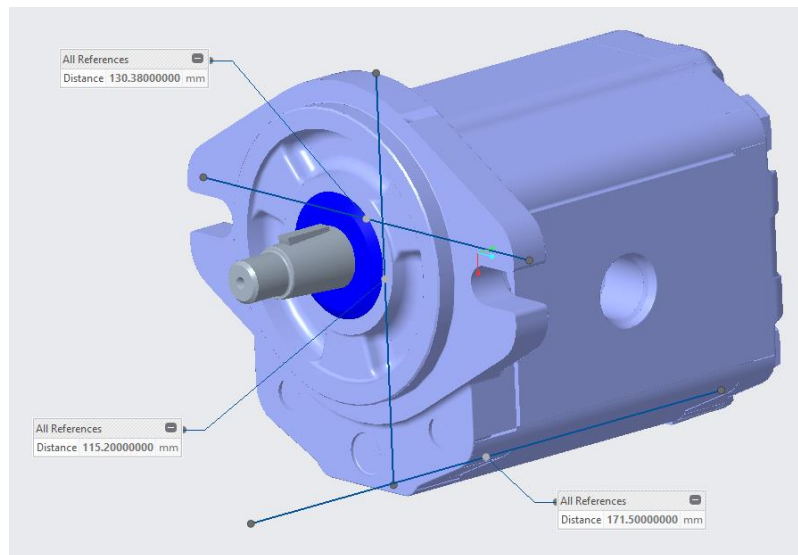
*- não confidencial, todo em português, no máximo 3 páginas, orientação retrato, sem qualquer indício que identifique a empresa pleiteante -*

Número de Controle SDIC	NCM	Sugestão de descrição do ex-Tarifário (item II – c. da Ficha Técnica – Excel)
M37-18II	8412.29.00	Motor hidráulico de engrenagem, composto por duas engrenagens, com sistema reversível do ventilador, deslocamento volumétrico de 22,8 cc/rev, vazão nominal máxima 19,2 GPM, pressão de 170 Bar, rotação de 500 RPM a 3200 RPM, próprio para acionar o ventilador do sistema de arrefecimento, aplicado em máquinas rodoviárias e da construção civil

### 1. Especificações técnicas detalhadas da autopeça:

- Esse componente faz parte do sistema de arrefecimento do ventilador hidráulico juntamente com uma bomba do ventilador hidráulico de deslocamento fixo e válvula do ventilador reversível.
- O motor é acoplado diretamente ao ventilador para fornecer fluxo de ar de arrefecimento para o Trator de Esteiras
- A reversão da direção do motor do ventilador hidráulico é controlada pela VCU. A direção do motor do ventilador hidráulico pode ser invertida em um modo automático ou manual. No modo automático, a VCU inverte a direção do motor do ventilador hidráulico a cada 20 a 40 minutos, o que pode ser ajustado em incrementos de 5 minutos pelo operador através da ADU. Para reverter manualmente a direção do motor do ventilador hidráulico, o operador acessa a ADU e seleciona o modo de reversão manual.
- O motor hidráulico de engrenagem é constituído por duas engrenagens. Estas engrenagens estão conectadas em uma caixa retangular, com tubos na entrada e na saída dos lados opostos. Além de gavetas, anéis de vedação e cabeçotes;
- O motor hidráulico de engrenagem funciona da seguinte maneira: o fluido de alta pressão é colocado no local e vai saindo pelos pontos da periferia, nas pontas dos dentes das engrenagens e na parede da caixa. Todo esse sistema permite que ocorra uma rotação contínua e sem interrupções da máquina.
- Motor hidráulico de engrenagem, Composto por duas engrenagens, Com sistema reversível do ventilador
- Deslocamento volumétrico de 22,8 cc/rev
- Vazão nominal máxima de 19,2 GPM
- Pressão de 170 Bar
- Rotação de 500 RPM a 3200 RPM
- Peso aproximado de 5,5 kg

### 2. Imagens da autopeça importada e/ou desenho esquemático:



### 3. Aplicação do item importado:

Máquinas rodoviárias e da construção civil

### 4. Função do item importado no produto fabricado pela empresa pleiteante do ex-tarifário:

Próprio para acionar o ventilador evitando superaquecimento do sistema