

CATÁLOGO DO ITEM IMPORTADO

Pleito de Inclusão de Ex-Tarifário

- não confidencial, todo em português, no máximo 3 páginas, orientação retrato, sem qualquer indício que identifique a empresa pleiteante -

Número de Controle SDIC	NCM	Sugestão de descrição do ex-Tarifário (item II – c. da Ficha Técnica – Excel)
M30-18II	8431.42.00	Conjunto da lâmina de angulação manual, fabricado predominantemente em aço, composto de dois braços de estabilização em formatos de L, dois cilindros laterais, mangueiras e dois munhões ligados aos braços, com dimensões aproximadas de 4,27 m x 1,64 m x 4,63 m (L x A x C), próprias para empurrar e transportar materiais em máquinas rodoviárias e da construção civil

1. Especificações técnicas detalhadas da autopeça:

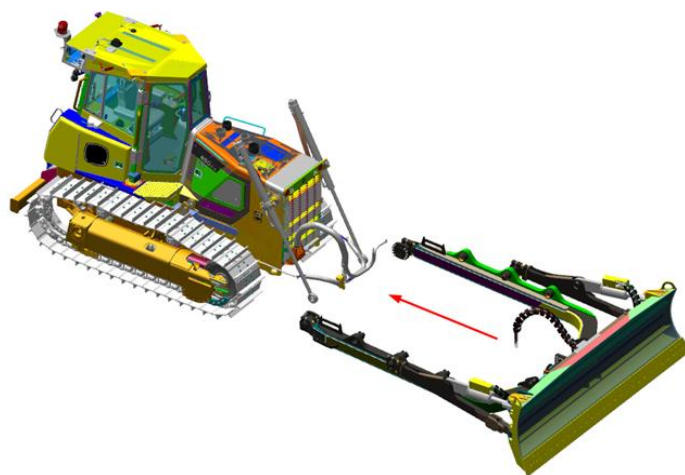
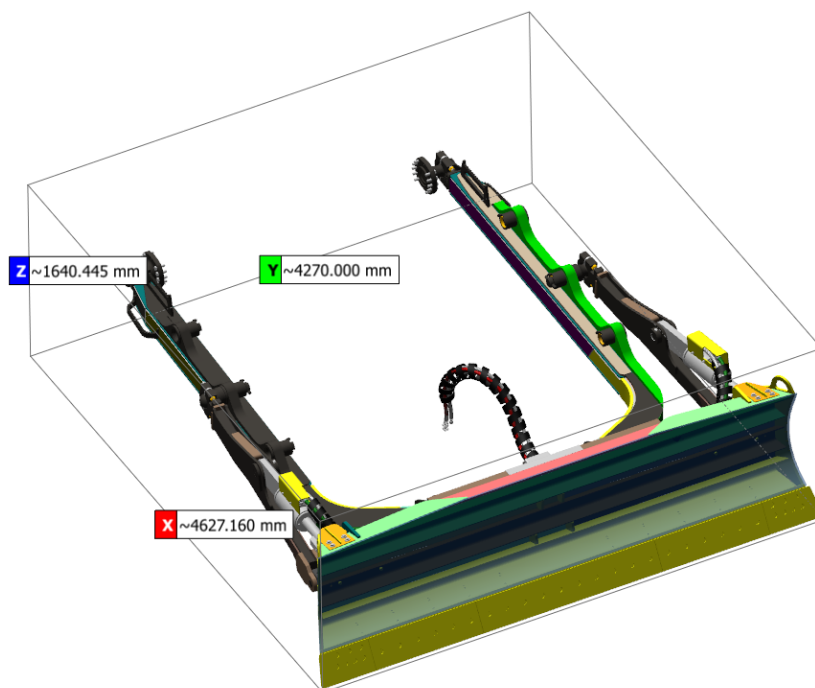
O conjunto é aplicado em diversos tipos solo para deslocamento de material. Com o sistema de angulação o operador, pode manualmente, adicionar um ângulo de ataque da lâmina, onde isso proporcionaria a movimentação em ângulo do material. Utilizado para a operação “Bota fora”, onde se limpa a via do trator de esteira jogando-se o material para fora.

O conjunto é constituído de:

- Dois braços de estabilização, em formatos de L, que se unem a lâmina no meio da mesma;
- Uma lâmina de 4,6m de comprimento;
- Dois cilindros laterais que são acoplados nos braços e na lâmina;
- Mangueiras para atuação dos cilindros;
- Dois Munhões que são ligados aos braços, um para cada braço;

- Lâmina de angulação manual
- Fabricada predominantemente em aço
- Dotada de dois braços de estabilização em formatos de L
- Dois cilindros laterais
- Mangueiras
- Dois munhões ligados aos braços
- Dimensões aproximadas de 4,27 m x 1,64 m x 4,63 m (L x A x C)

2. Imagens da autopeça importada e/ou desenho esquemático:



3. Aplicação do item importado:

Materiais em máquinas rodoviárias e da construção civil

4. Função do item importado no produto fabricado pela empresa pleiteante do ex-tarifário:

Empurrar e transportar materiais