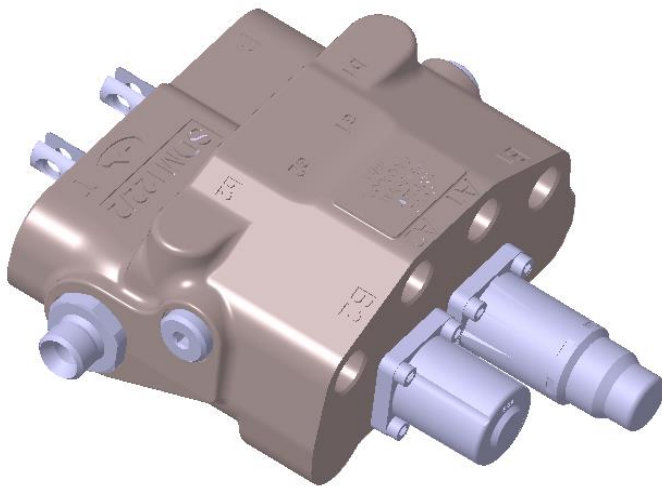


## **DESCRIPTIVO TÉCNICO PLEITO EX Tarifário**

NCM: 8481.20.90

### **Proposta descrição da autopeça:**

Bloco de transmissão de óleo hidráulico, com dois atuadores direcionais do tipo carretel com cabos que possibilitam acionar dois cilindros hidráulicos simultaneamente ou não, para acionamento do implemento acoplado ao trator, com corpo em ferro fundido, carretéis em aço, com pressão de trabalho máxima de 250 bar e vazão máxima de 80l/min, para aplicação em veículos agrícolas.



### **Especificações técnicas detalhadas, descrição do funcionamento e aplicação:**

Bloco de transmissão de óleo hidráulico, com dois atuadores direcionais do tipo carretel com cabos que possibilitam acionar dois cilindros hidráulicos simultaneamente ou não, para acionamento do implemento acoplado ao trator, com corpo em ferro fundido, carretéis em aço, com pressão de trabalho máxima de 250 bar e vazão máxima de 80l/min, para aplicação em veículos agrícolas.

Aplicado em tratores.

### **Composição:**

Aço e ferro fundido.