

## CATÁLOGO DO ITEM IMPORTADO

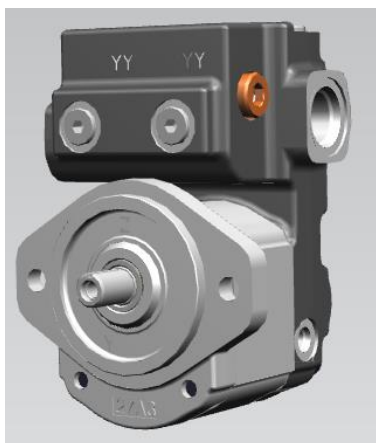
### Pleito de Inclusão de Ex-Tarifário

Número de Controle SDIC	NCM	Sugestão de descrição do ex-tarifário
F6-18II	8412.21.90	Motor hidráulico de pistão axial, para transmissões óleo-hidráulicas, com deslocamento volumétrico máximo de 9 a 17 cm <sup>3</sup> por revolução, torque máximo igual ou superior a 0,11 Nm/bar e pressão máxima nominal igual ou inferior a 380 bar.

#### 1. Especificações técnicas detalhadas da autopeça:

- Deslocamento volumétrico máximo de 9 a 17 cm<sup>3</sup> por revolução
- Torque máximo igual ou superior a 0,11 Nm/bar
- Pressão máxima nominal igual ou inferior a 380 bar.

#### 2. Imagens da autopeça importada e/ou desenho esquemático:



<b>PESO</b>	<b>de 1,5 a 5 Kg</b>
<b>LARGURA</b>	<b>de 100 a 129 mm</b>
<b>ALTURA</b>	<b>de 115 a 150 mm</b>
<b>COMPRIMENTO</b>	<b>de 119 a 140 mm</b>

#### 3. Aplicação do item importado:

Transmissões óleo-hidráulicas para máquinas autopropulsadas.

#### 4. Função do item importado no produto fabricado pela empresa pleiteante do ex-tarifário:

Motor hidráulico constituído por pistões axiais, utilizado em máquinas autopropulsadas.