

CATÁLOGO DO ITEM IMPORTADO

Pleito de Inclusão de Ex-Tarifário

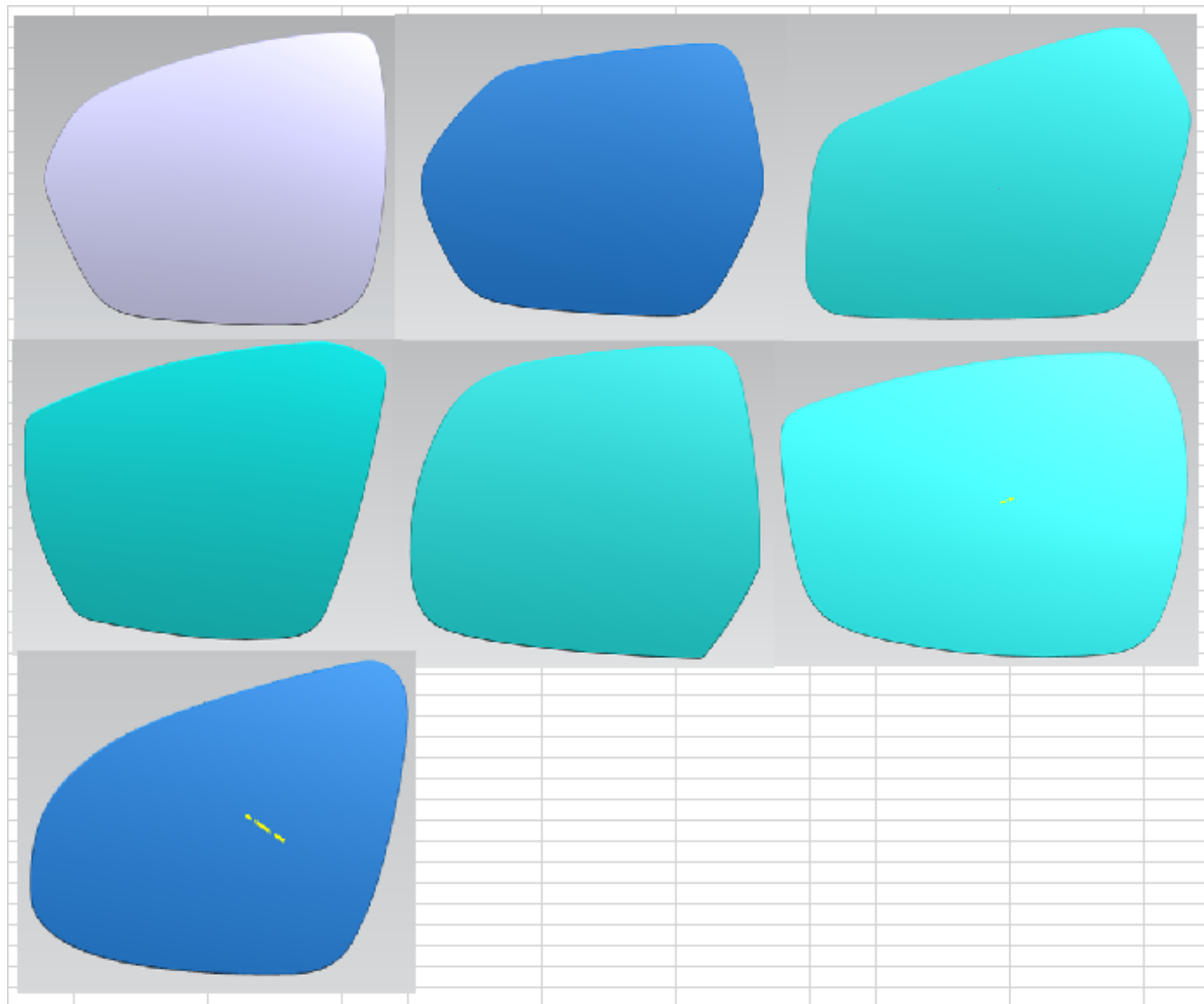
| Número de Controle SDIC | NCM | Sugestão de descrição do ex-Tarifário |
|-------------------------|------------|--|
| M11-21I | 7009.10.00 | Lentes convexas; contendo vidro e cromo, com ou sem pintura; com raio de curvatura de 1230 mm (+- 30 mm) a 1300 mm (+- 100 mm), comprimento de 141,4 mm a 202,2 mm e altura de 122,3 mm a 135,5 mm e espessura de 2,0 mm (+- 0,2 mm) a 2,2 mm (+- 0,2 mm); para fabricação de espelhos retrovisores; com função de refletir a imagem externa do veículo; com aplicação em automóveis, veículos comerciais leves. |

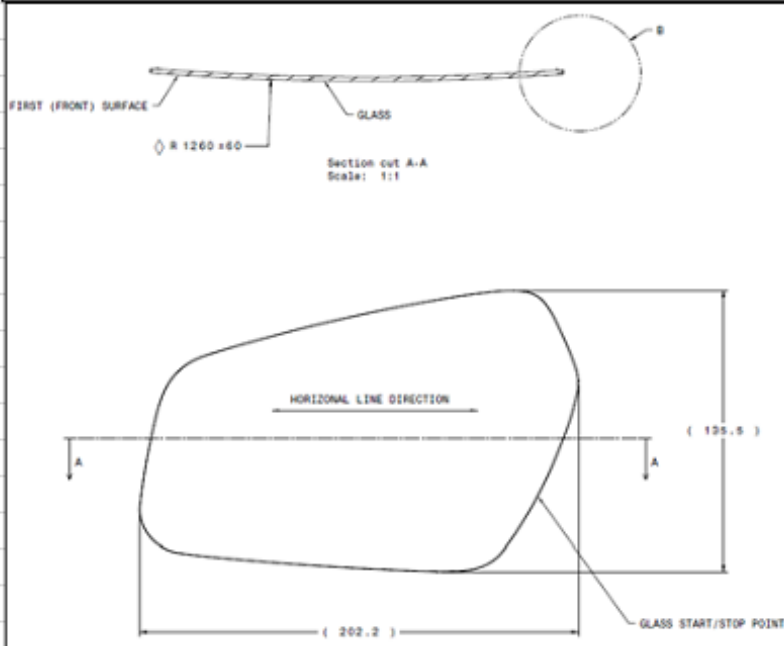
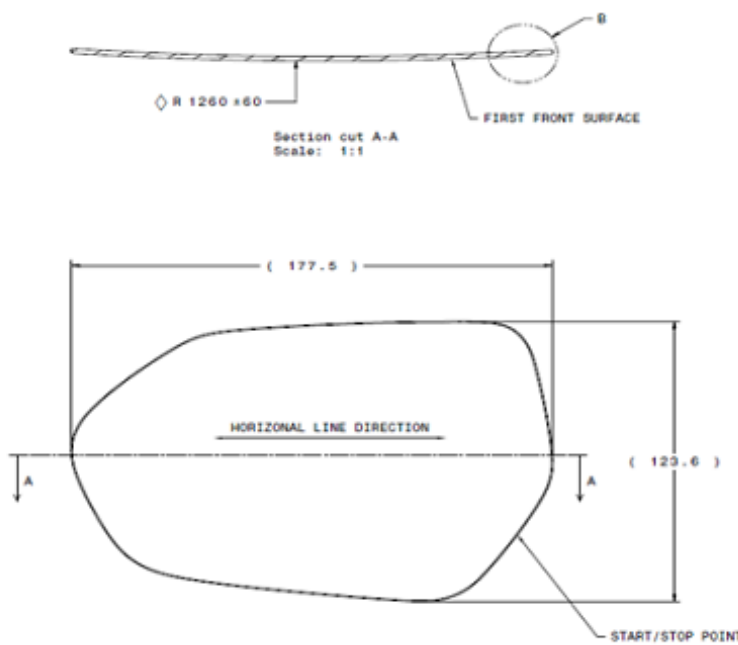
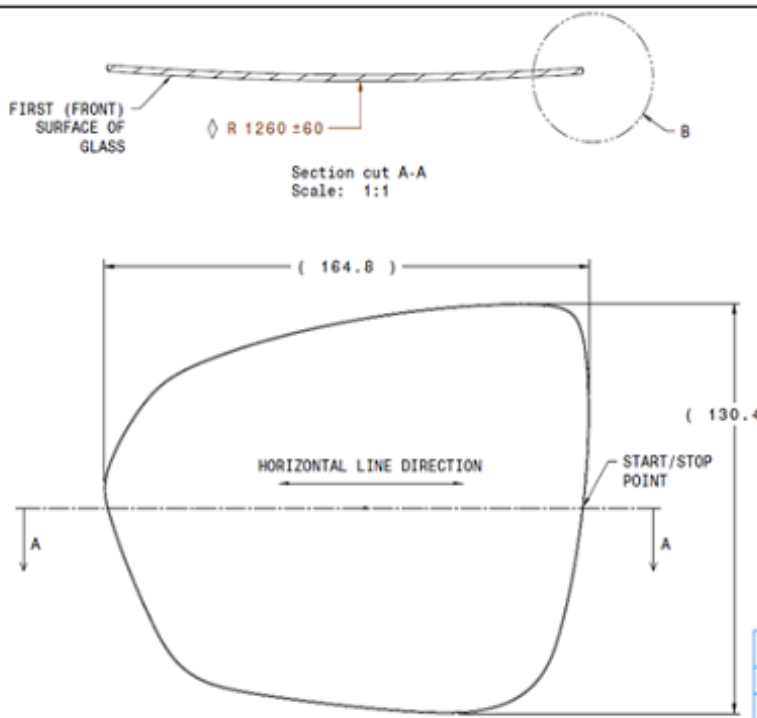
1. Especificações técnicas detalhadas da autopeça

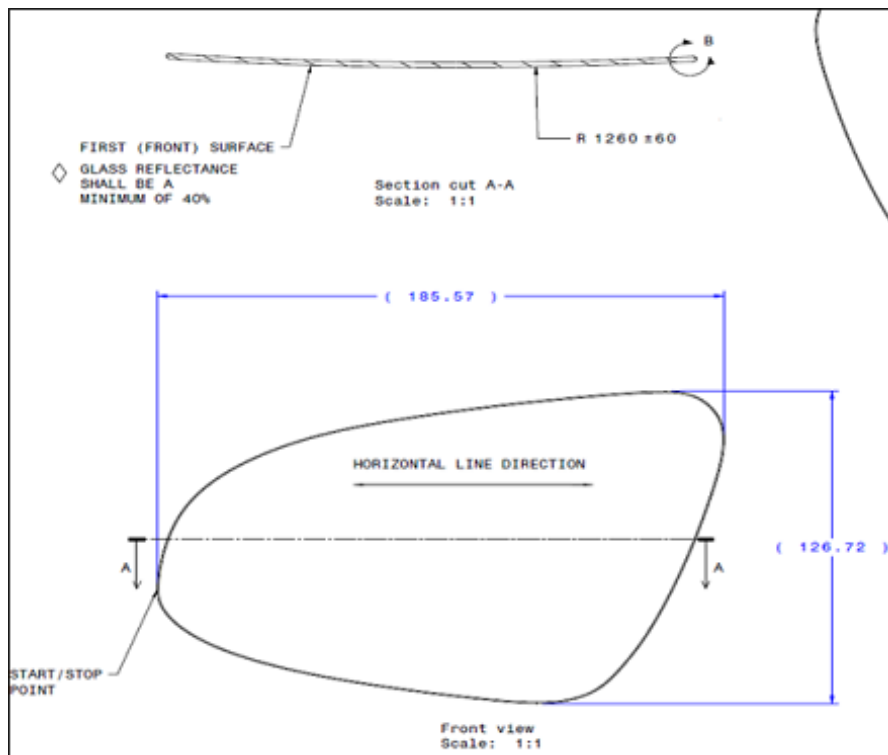
(características quantitativas e qualitativas, por exemplo: dimensões, materiais de fabricação, especificações de trabalho/funcionamento [torque, potência, resistência, tensão, corrente, dureza, vazão, condutibilidade, temperatura etc.], características de hardware, software, características físicas, dentre outras inerentes a cada produto):

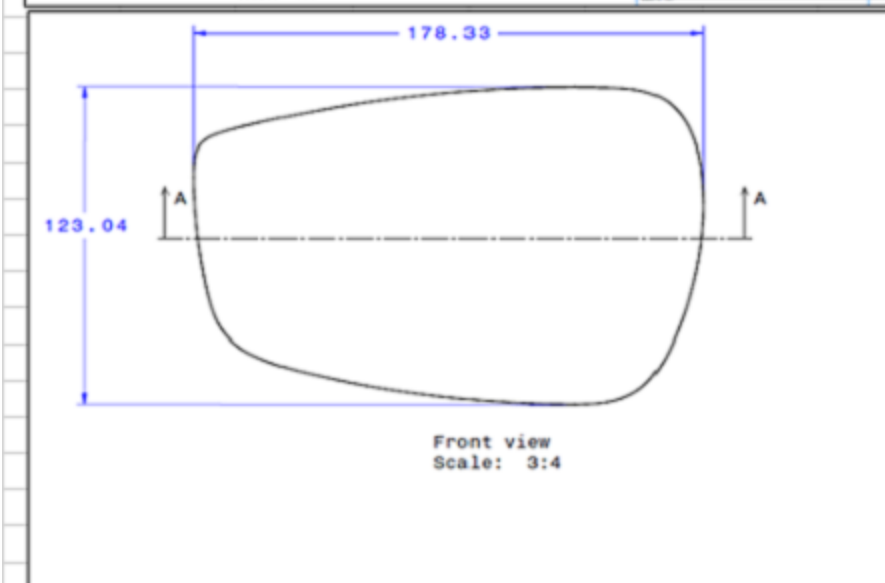
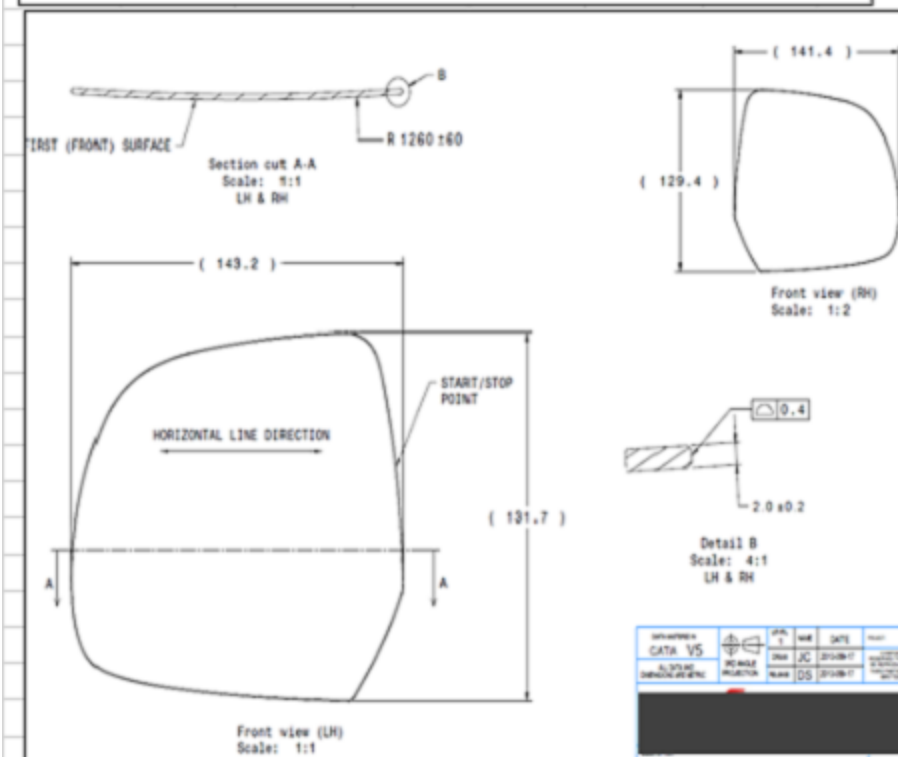
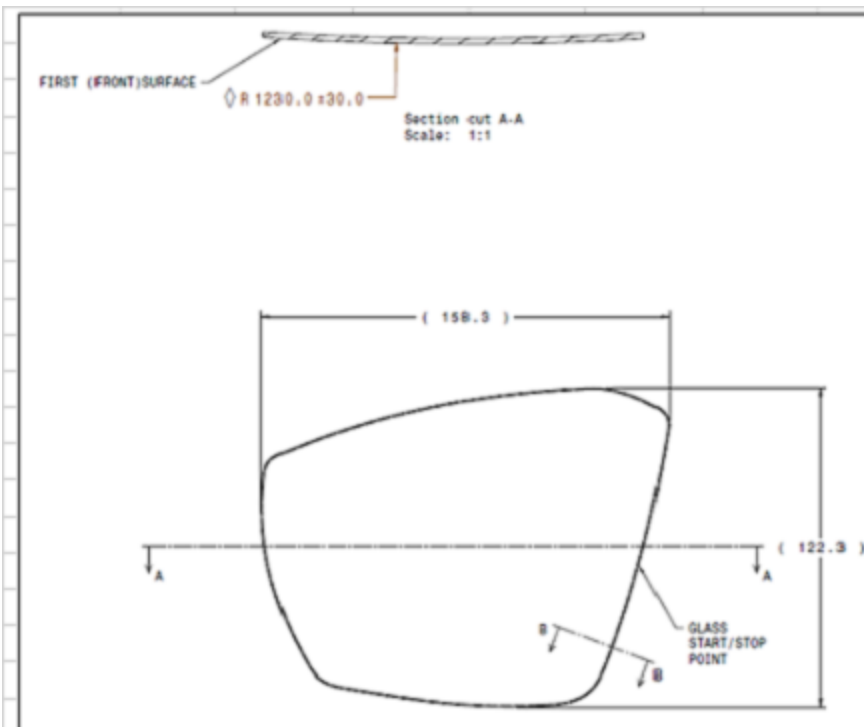
Raio de curvatura de 1230 mm (+- 30 mm) a 1300 mm (+- 100 mm), comprimento de 141,4 mm a 202,2 mm e altura de 122,3 mm a 135,5 mm e espessura de 2,0 mm (+- 0,2 mm) a 2,2 mm (+- 0,2 mm)

2. Imagens da autopeça importada e/ou desenho esquemático *(obrigatório conter as principais dimensões em milímetros):*





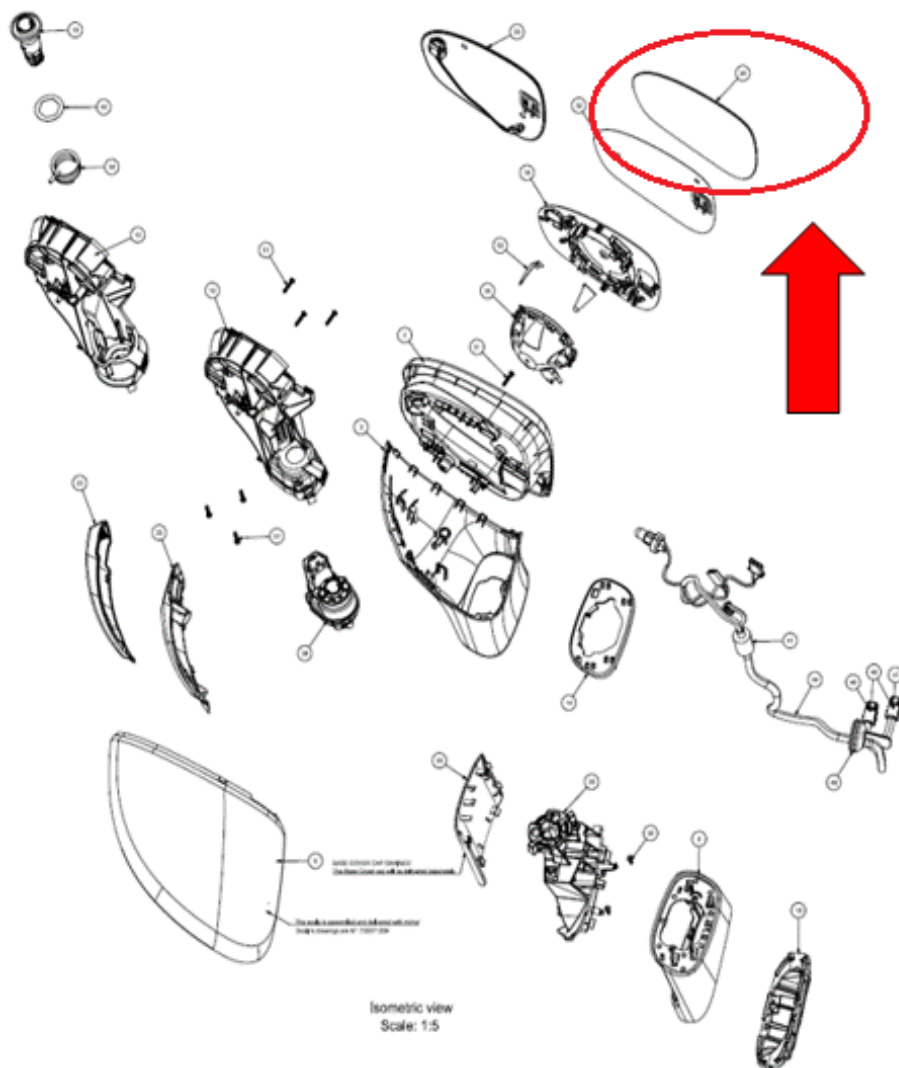






3. Aplicação do item importado *(em qual produto fabricado pela empresa pleiteante o item importado será incorporado).*

Aplicado em: espelhos retrovisores



4. Função do item importado no produto fabricado pela empresa pleiteante do ex-tarifário:

Refletir a imagem externa do veículo

Veículos(s): automóveis, veículos comerciais leves