

CATÁLOGO DO ITEM IMPORTADO

Pleito de Inclusão de Ex-Tarifário

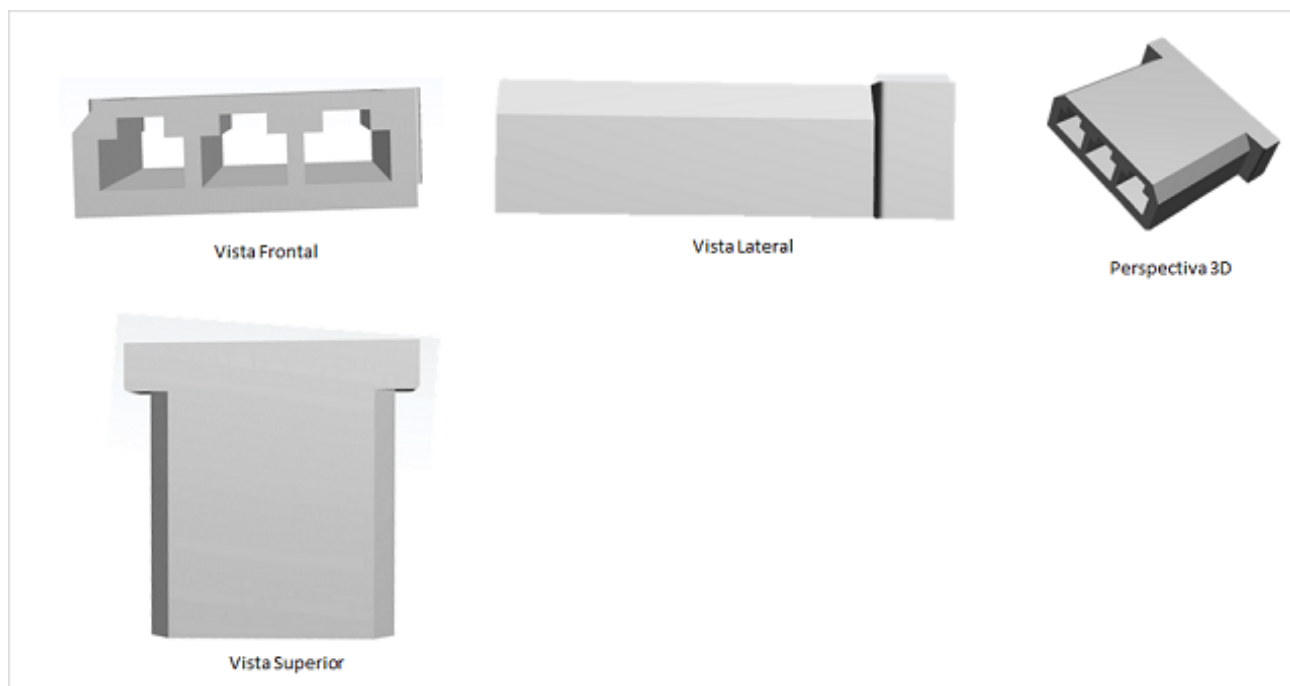
Número de Controle SDIC	NCM	Sugestão de descrição do ex-Tarifário
M07-21I	8544.30.00	Conector; contendo poliamida (PA66), pinos; com comprimento do lado superior de 19,2 mm (+- 0,3 mm), com comprimento do lado inferior de 16,2 mm (+- 0,3 mm), altura total de 18 mm (+- 0,5 mm), altura da face inferior até o detalhe da face superior de 15 mm (+-0,3 mm); para fabricação de espelhos retrovisores; com função de alojar os terminais do chicote do espelho retrovisor; com aplicação em automóveis, veículos comerciais leves.

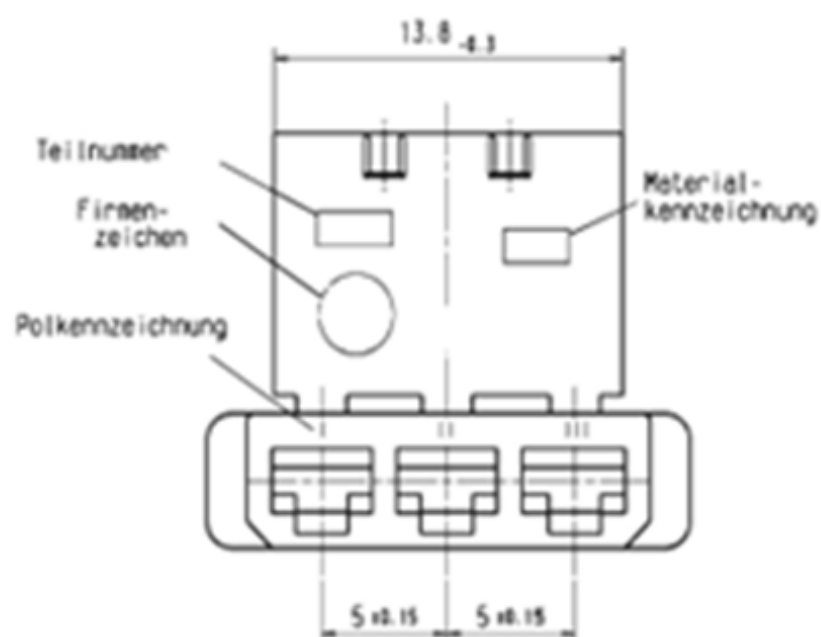
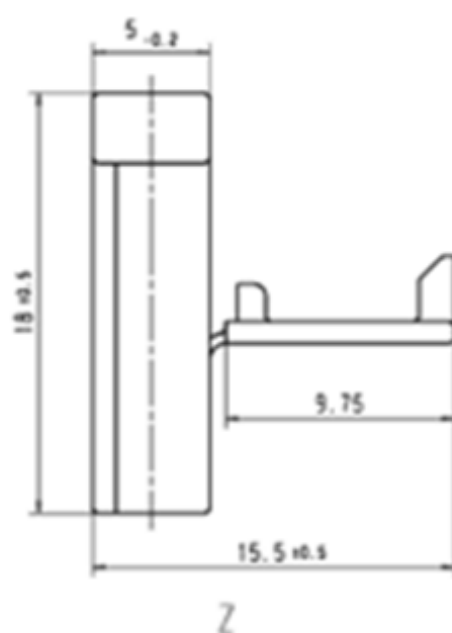
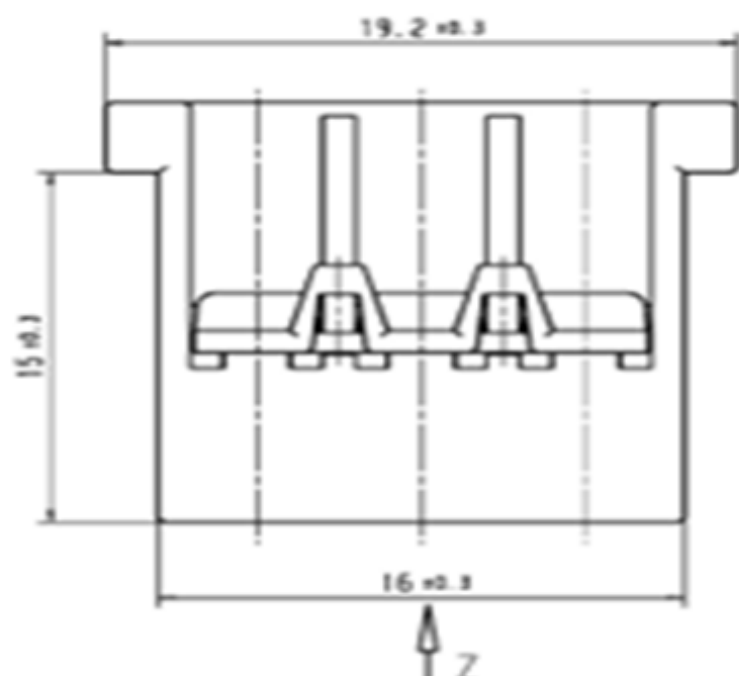
1. Especificações técnicas detalhadas da autopeça

(características quantitativas e qualitativas, por exemplo: dimensões, materiais de fabricação, especificações de trabalho/funcionamento [torque, potência, resistência, tensão, corrente, dureza, vazão, condutibilidade, temperatura etc.], características de hardware, software, características físicas, dentre outras inerentes a cada produto):

Comprimento do lado superior de 19,2 mm (+- 0,3 mm), com comprimento do lado inferior de 16,2 mm (+- 0,3 mm), altura total de 18 mm (+- 0,5 mm), altura da face inferior até o detalhe da face superior de 15 mm (+-0,3 mm)

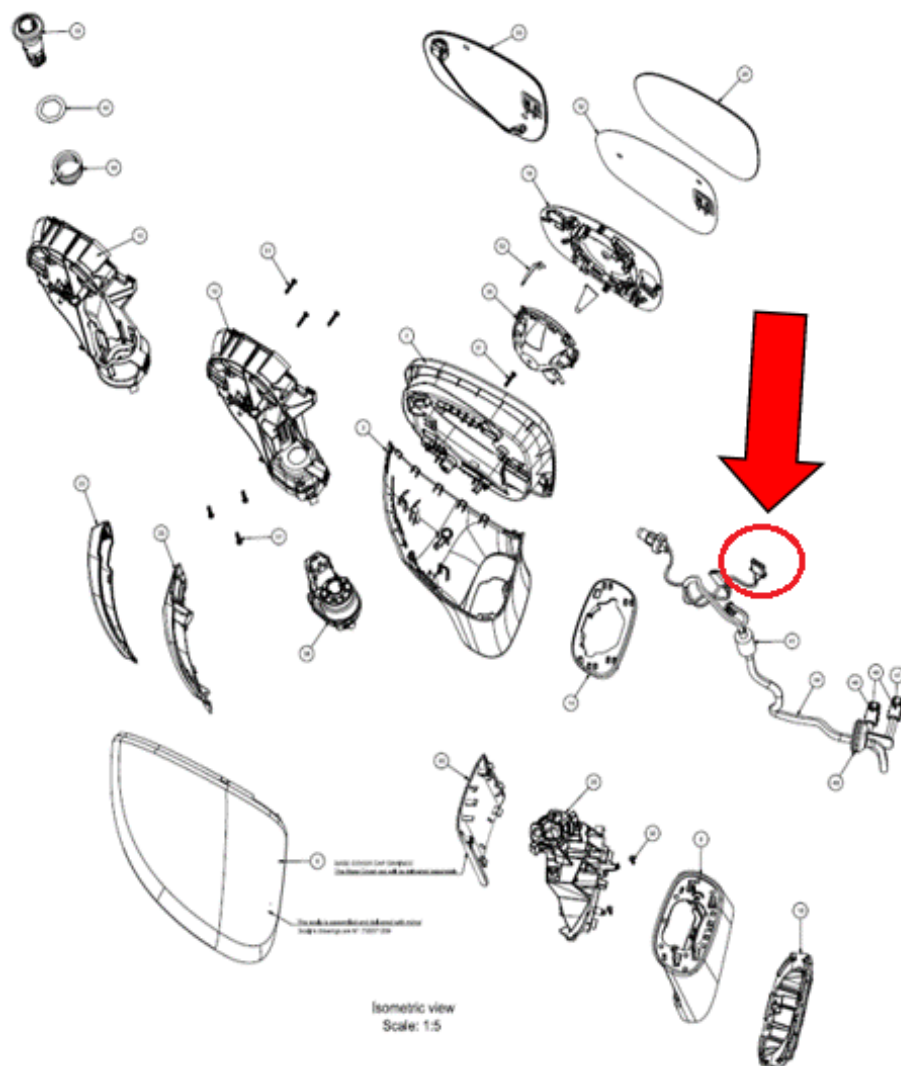
2. Imagens da autopeça importada e/ou desenho esquemático *(obrigatório conter as principais dimensões em milímetros):*





3. Aplicação do item importado *(em qual produto fabricado pela empresa pleiteante o item importado será incorporado).*

Aplicado em: espelhos retrovisores



4. Função do item importado no produto fabricado pela empresa pleiteante do ex-tarifário:

Alojar os terminais do chicote do espelho retrovisor
Veículos(s): automóveis, veículos comerciais leves