

## CATÁLOGO DO ITEM IMPORTADO

### Pleito de Inclusão de Ex-Tarifário

Número de Controle SDIC	NCM	Sugestão de descrição do ex-Tarifário
F430-21I	8708.99.90	Tubo de arrefecimento produzido em liga de alumínio classe AlSi10Mg (Cu) fundido em molde de areia e usinado, com resistência à fadiga por flexão rotativa com reversão de estresse a $50.10^6$ Mpa entre 50 e 70 Mpa, diâmetro nominal do bocal inferior de 76 mm e do bocal superior de 77 mm, aplicado no sistema de arrefecimento de motores diesel de veículos comerciais pesados e semipesados.

#### 1. Especificações técnicas detalhadas da autopeça:

Tubo de arrefecimento produzido em liga de alumínio classe AlSi10Mg (Cu) fundido em molde de areia e usinado, com resistência à fadiga por flexão rotativa com reversão de estresse a  $50.10^6$  Mpa entre 50 e 70 Mpa, diâmetro nominal do bocal inferior de 76 mm e do bocal superior de 77 mm, aplicado no sistema de arrefecimento de motores diesel de veículos comerciais pesados e semipesados.

#### 2. Imagens da autopeça importada e/ou desenho esquemático:

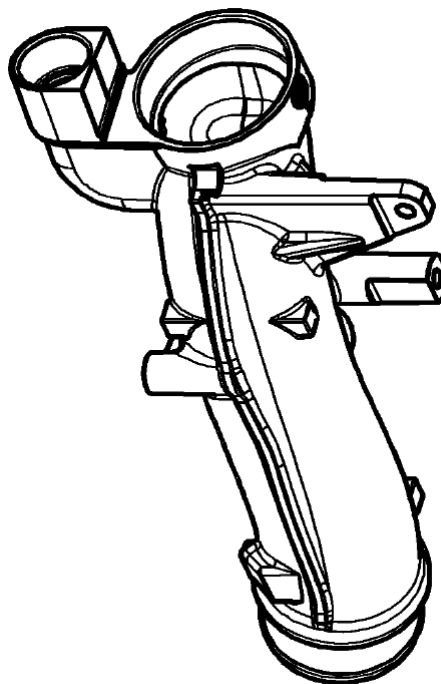


Imagem 1 – Vista Isométrica

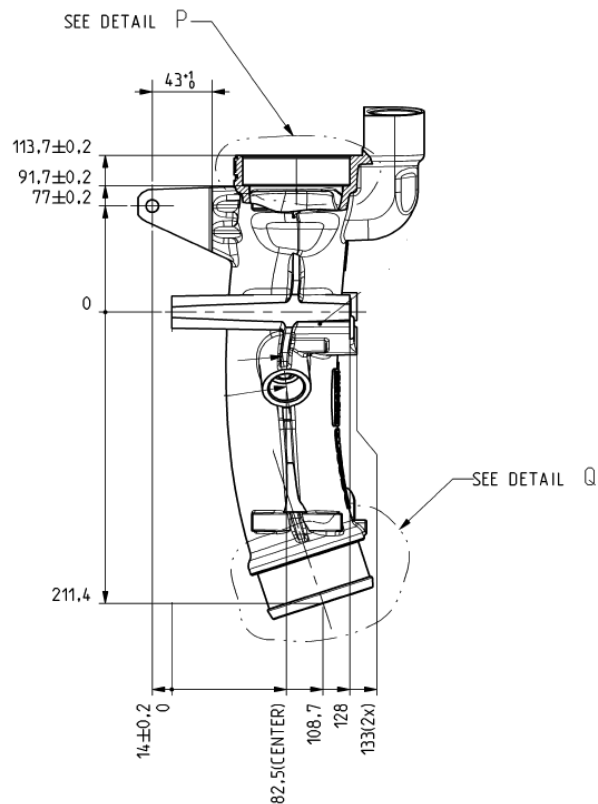


Imagem 2 – Vista frontal

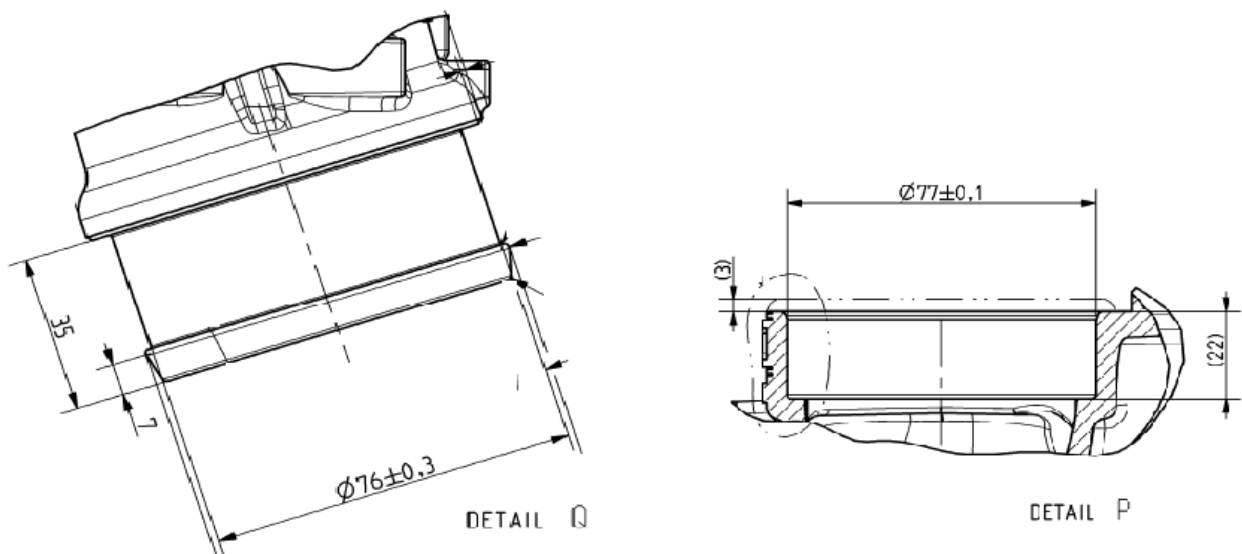


Imagem 3 – Detalhes

**3. Aplicação do item importado:**

Aplicado em motores diesel de caminhões da marca DAF linha XF e CF.

**4. Função do item importado no produto fabricado pela empresa pleiteante do ex-tarifário:**

Tubo aplicado no sistema de arrefecimento de motores diesel utilizado para condução do líquido arrefecido advindo do radiador até a bomba de refrigeração do motor.