

## CATÁLOGO DO ITEM IMPORTADO

### Pleito de Inclusão de Ex-Tarifário

Número de Controle SDIC	NCM	Sugestão de descrição do Ex-Tarifário
F241-21I	9032.89.21	Unidade de controle eletrônico aplicada em sistemas de freios eletronicamente controlados, tensão contínua nominal de 24V, faixa de temperatura entre -40 a 75 graus Celsius, classe de proteção IP30 (IEC 529), com um total de 5 conectores e até 60 pinos, massa de 500 g e dimensões principais nominais de 178,7 mm x 118 mm x 45 mm, aplicada em veículos comerciais pesados e semipesados.

#### 1. Especificações técnicas detalhadas da autopeça:

Unidade de controle eletrônico aplicada em sistemas de freios eletronicamente controlados, tensão contínua nominal de 24V, faixa de temperatura entre -40 a 75 graus Celsius, classe de proteção IP30 (IEC 529), com um total de 5 conectores e até 60 pinos, massa de 500 g e dimensões principais nominais de 178,7 mm x 118 mm x 45 mm, aplicada em veículos comerciais pesados e semipesados.

#### 2. Imagens da autopeça importada e/ou desenho esquemático:

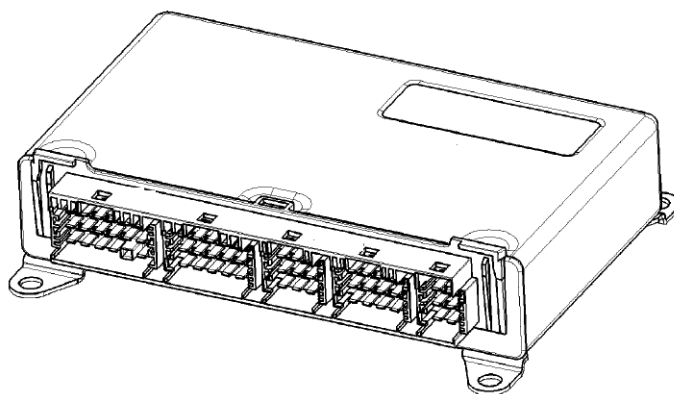


Imagem 1 – Vista Isométrica

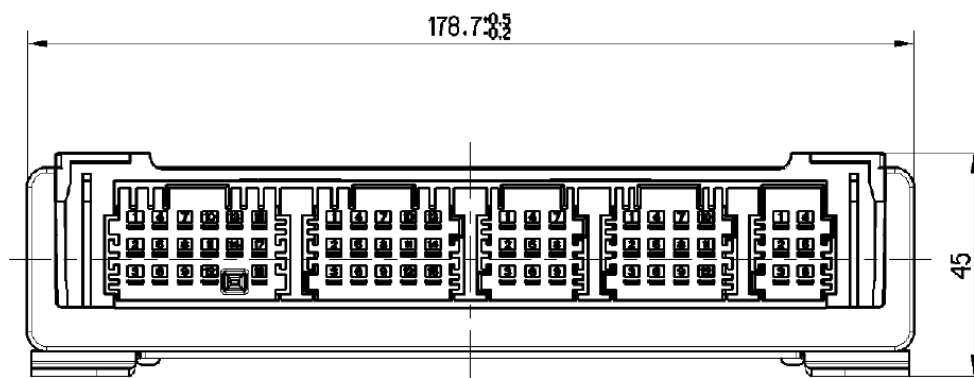


Imagem 2 – Vista Frontal

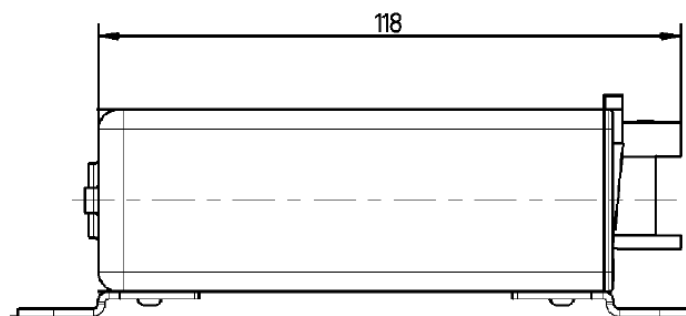


Imagem 3 – Vista lateral

**3. Aplicação do item importado:**

Aplicado em caminhões da marca DAF.

**4. Função do item importado no produto fabricado pela empresa pleiteante do ex-tarifário:**

Unidade de controle eletrônico aplicada em sistemas de freios eletronicamente controlados de caminhões pesados e semipesados.