

CATÁLOGO DO ITEM IMPORTADO

Pleito de Inclusão de Ex-Tarifário

Número de Controle SDIC	NCM	Sugestão de descrição do Ex-Tarifário
F239-21I	9032.89.29	Unidade de controle eletrônico para monitoramento de pressão de pneus, com faixa de tensão de operação entre 8 e 36 V, corrente máxima de 150 mA, faixa de temperatura de operação entre -40 e 85 graus Celsius, com um conector de 18 pinos de liga metálica (CUniSi), proteção de ingresso IP6K9K, invólucro de PA66-GF35, dimensões principais nominais de 125 mm x 104,7 mm x 38 mm e massa de 118 g, aplicada em veículos comerciais pesados e semipesados.

1. Especificações técnicas detalhadas da autopeça:

Unidade de controle eletrônico para monitoramento de pressão de pneus, com faixa de tensão de operação entre 8 e 36 V, corrente máxima de 150 mA, faixa de temperatura de operação entre -40 e 85 graus Celsius, com um conector de 18 pinos de liga metálica (CUniSi), proteção de ingresso IP6K9K, invólucro de PA66-GF35, dimensões principais nominais de 125 mm x 104,7 mm x 38 mm e massa de 118 g, aplicada em veículos comerciais pesados e semipesados.

2. Imagens da autopeça importada e/ou desenho esquemático:

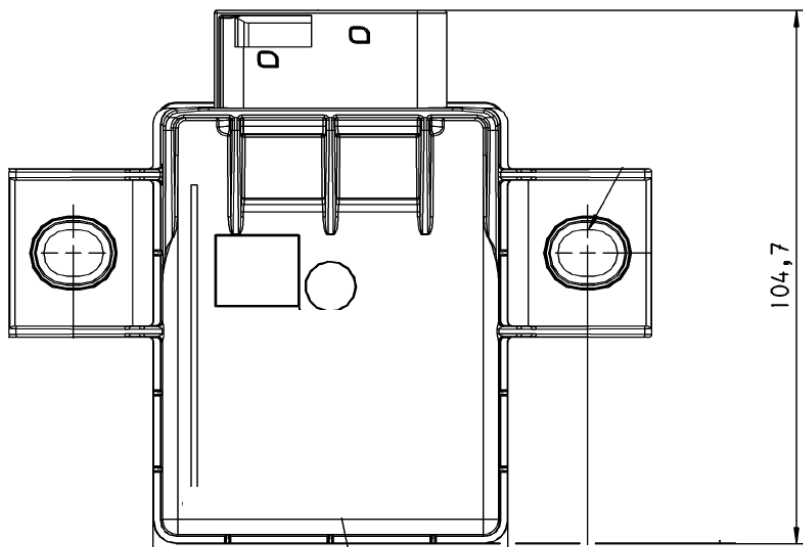


Imagem 1 – Vista Superior

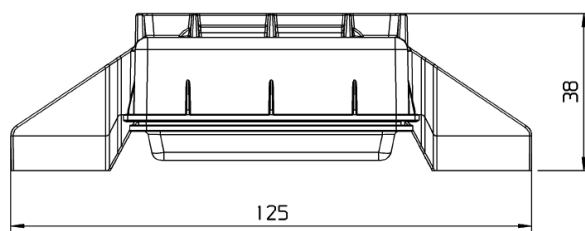


Imagem 2 – Vista Frontal

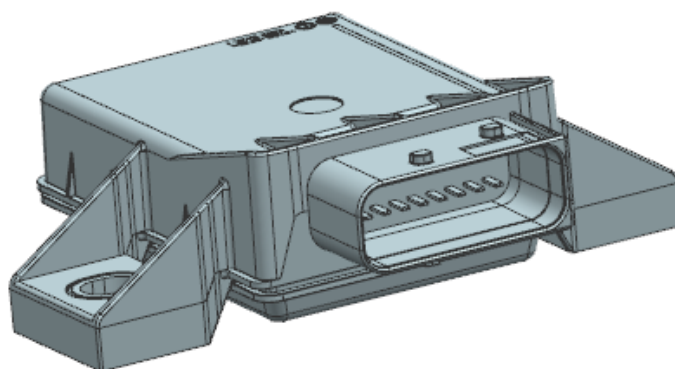


Imagem 3 – 3D

3. Aplicação do item importado:

Aplicado em caminhões da marca DAF.

4. Função do item importado no produto fabricado pela empresa pleiteante do ex-tarifário:

Unidade de controle eletrônico para monitoramento de pressão de pneus.