

# CATÁLOGO DO ITEM IMPORTADO

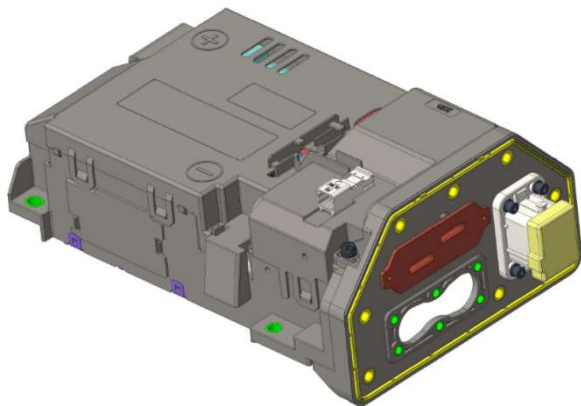
## Pleito de Inclusão de Ex-Tarifário

Número de Controle SDIC	NCM	Sugestão de descrição do ex-Tarifário
B39-20I	8504.40.90	Unidade de distribuição de alta tensão da bateria para alimentação do motor elétrico, compressor do ar condicionado, aquecedor, e outros equipamentos elétricos de alta tensão do veículo, com dimensão máxima de 327mmx194mmx118mm, com peso de 2,9 kg, acomodado em uma carcaça de plástico, para veículos automóveis elétricos e ou híbridos

### 1. Especificações técnicas detalhadas da autopeça:

- Unidade de distribuição de alta tensão da bateria para alimentação do motor elétrico compressor do ar condicionado, aquecedor, e outros equipamentos elétricos de alta tensão do veículo;
- com dimensão máxima de 327mmx194mmx118mm,
- acomodado em uma carcaça de plástico;
- peso de 2,9 kg

### 2. Imagens da autopeça importada e/ou desenho esquemático:



### 3. Aplicação do item importado:

Para utilização em veículos híbridos e/ou elétricos.

### 4. Função do item importado no produto fabricado pela empresa pleiteante do ex-tarifário:

Distribuição de energia: Controla o contator para puxar, para que o circuito de descarga seja ligado e a carga seja distribuída.

Pré-carregamento: O circuito de pré-carga é usado para carregar o capacitor antecipadamente para evitar grandes choques de corrente.

Amostragem de corrente: O módulo de monitoramento de alta tensão detecta o sinal de corrente do circuito principal e o fornece ao BMS para cálculo de corrente. Quando o circuito de carga está em curto-circuito, o fusível quebra a tempo de proteger a carga