

CATÁLOGO DO ITEM IMPORTADO

Pleito de Inclusão de Ex-Tarifário

Número de Controle SDIC	NCM	Sugestão de descrição do ex-Tarifário
F222-17I	8409.99.99	Tubulação para água do sistema de arrefecimento de motores diesel para aplicação em veículos comerciais pesados e semipesados, feita em liga de alumínio fundido EN AC-AI Si10Mg(Cu) S F, com parede mínima de 3,5 mm, peso máximo de 1000 g, resistente a teste de vazamento com pressão relativa de 0,15 MPa e taxa de vazamento de 4,8 cm ³ /min.

1. Especificações técnicas detalhadas da autopeça:

Tubulação para água do sistema de arrefecimento de motores diesel para aplicação em veículos comerciais pesados e semipesados, feita em liga de alumínio fundido EN AC-AI Si10Mg(Cu) S F, com parede mínima de 3,5 mm, peso máximo de 1000 g, resistente a teste de vazamento com pressão relativa de 0,15 Mpa e taxa de vazamento de 4,8 cm³/min.

O processo de fundição pode ser fundição de areia, não havendo a necessidade de tratamento térmico. Os defeitos na fundição devem atender a cargas dinâmicas normais, bem como aos requerimentos de cavidades de gás, porosidade, cavidade de encolhimento, material estranho, quebras, irregularidades de superfície.

2. Imagens da autopeça importada e/ou desenho esquemático:

Imagem 01 – Vista Isométrica

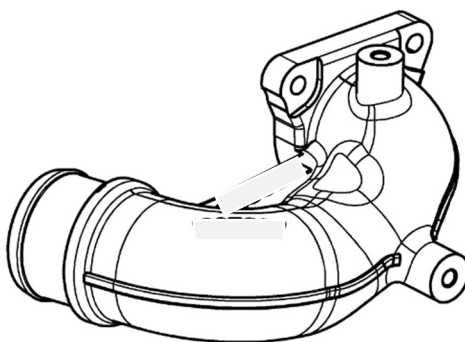


Imagem 02 – Vista Frontal

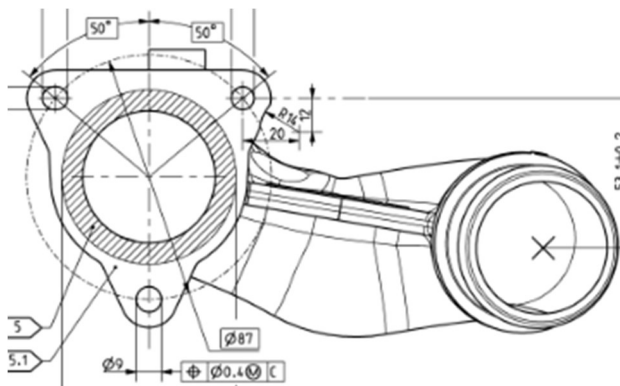
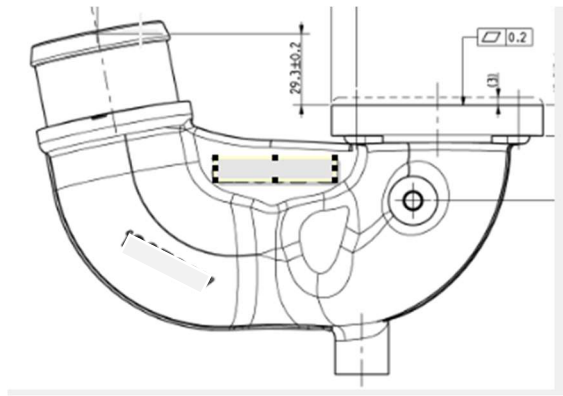


Imagem 03 – superior



3. Aplicação do item importado:

Aplicação nos motores ciclo diesel

4. Função do item importado no produto fabricado pela empresa pleiteante do ex-tarifário:

Tubo utilizado na montagem dos motores diesel para aplicação em caminhões e caminhões tratores.