

## NCM: 8708.29.99

### Proposta da Descrição:

Moldura de acabamento do câmbio automático nas dimensões de 223x116x137 milímetros composto de guarnição superior injetada em plástico acrilonitrila butadieno estireno (ABS), com espessura de 3.5mm, pintura nas cores preta de alto brilho e prata para proteção contra raios solares UV e contra riscos, aberturas para fixação da tampa em material PP-T10 do sistema de segurança de travamento do câmbio, fixação de lente em plástico polimetil-metacrilato transparente para permitir a transmissão de luz e tipografia de letras representativas das marchas que permitem passagem da iluminação inferior em cor laranja, e com botão para ligamento automático do motor com conexão eletrônica e tensão de operação de 5 V a 16 V e corrente de 1.0mA a 70mA, montado sobre placa em material termoplástico elastômero (TPC) de deslizamento da manopla de câmbio, conjunto fixado em base injetada com espessura de 1.0mm em material ABS.

### 1. Características autopeça:

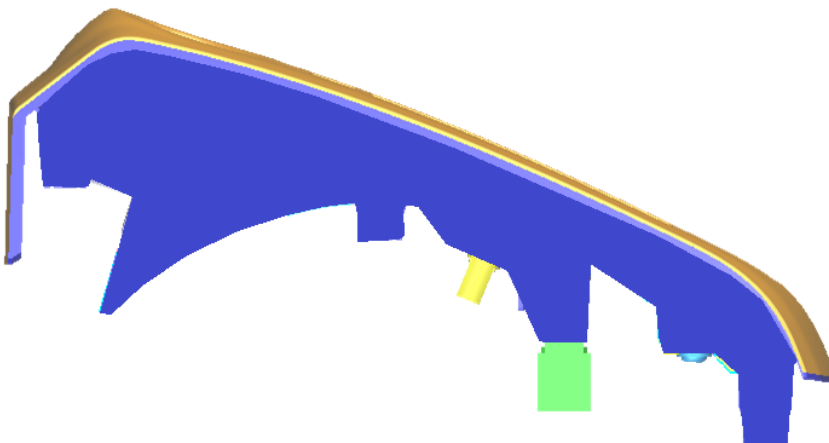
O acabamento do câmbio possui características estéticas e funcionais de interface com o motorista que permite o acionamento de funções específicas de controle eletrônico do veículo e iluminação para auxílio visual à noite.

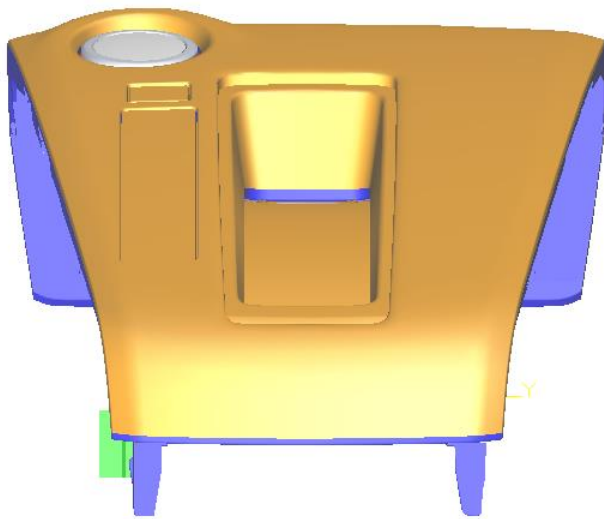
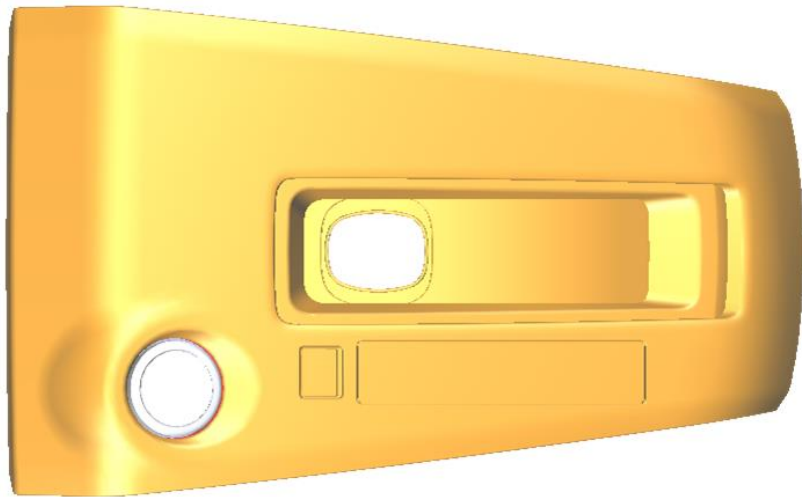
### 2. Composição:

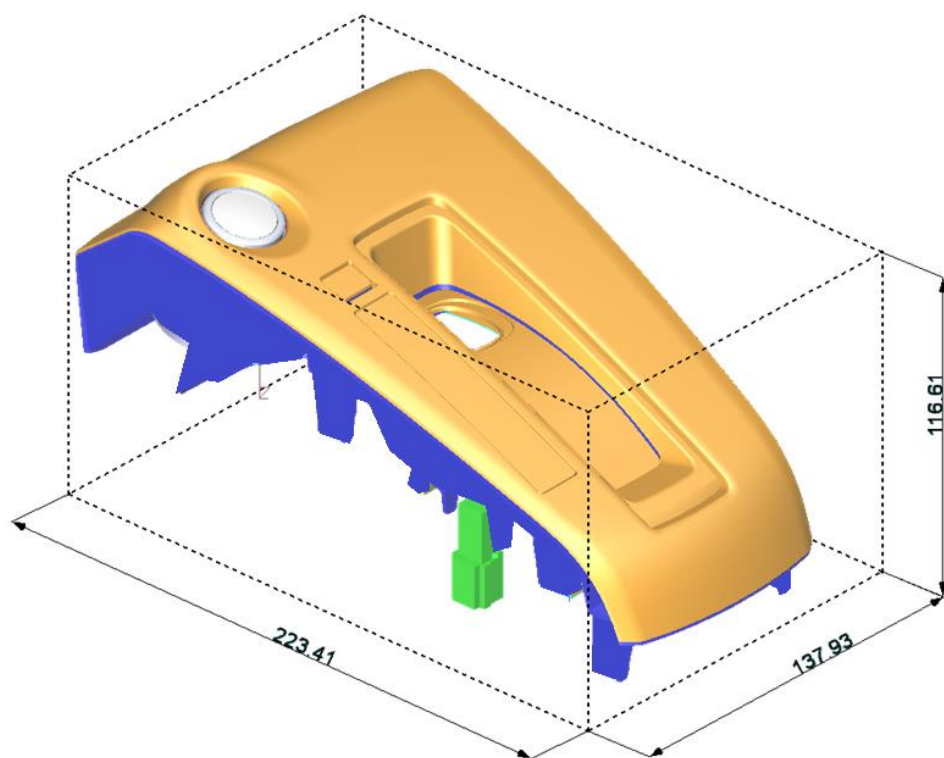
Massa aproximada de 300g composto de moldura em Acrilonitrila Butadieno Estireno(ABS), lente de polimetil-metacrilato (PMMA), Vidro (bulbo Lâmpada de iluminação) e TPC (placa de deslize).

### 3. Imagens:

Ilustração do produto.:







Dimensões 223x116x137 milímetros