

NCM: 8536.20.00

Proposta da Descrição:

Interruptor de segurança para cargas intermitentes nas dimensões de 49,8x27x27 milímetros e massa de 20 gramas aproximadamente; utilizado em veículos automotores para proteção do sistema de vidros elétricos, com operação de temperatura entre -30 a 60 graus celsius e corrente de operação entre 9V a 16V.

1. Características autopeça:

Utilizado em veículos automotores para proteção do sistema de vidros elétricos.

Temperatura de operação: -30 ~ 60 graus Celsius.

Corrente de operação: 9 ~ 16V.

Componente constituído por dois termistor PTC em paralelo.

Dimensões: 49,8mm x 27mm x 27mm

2. Composição:

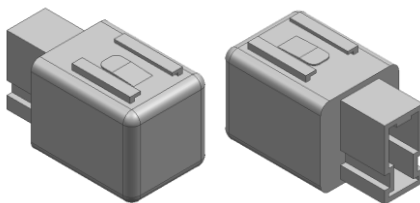
Carcaça plástica com massa aproximada de 20 gramas.

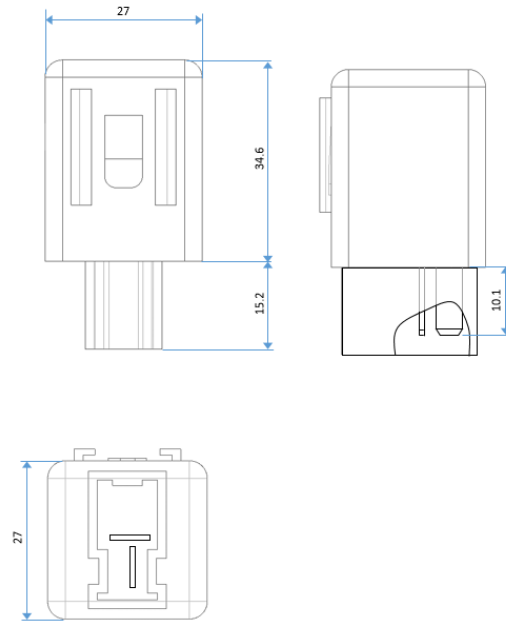
Material: PBT

Material dos terminais: C2600 estanhado

3. Imagens:

Imagens do Produto.:





Renault Nissan Internal