

CATÁLOGO DO ITEM IMPORTADO

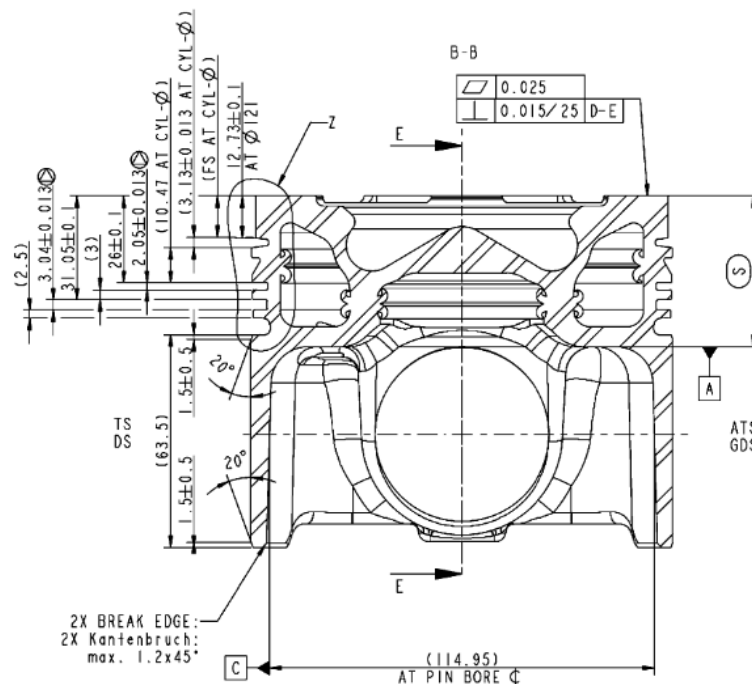
Pleito de Inclusão de Ex-Tarifário

Número de Controle SDIC	NCM	Sugestão de descrição do ex-Tarifário
F93-17I	8409.99.29	Pistão utilizado em sistema de combustão interna de motores fabricados em aço liga MS-S103, com cavidade de combustão com dimensões de 76,10 a 81,70 centímetros cúbicos, com diâmetros que variam de 125,940 milímetros (+0,15 milímetros) até 123,340 milímetros (+0,025 milímetros) em todo comprimento do corpo, com sede para o pino de união com a biela de diâmetro 52 milímetros (-0,006 milímetros) utilizado em motores de caminhões diesel.

1. Especificações técnicas detalhadas da autopeça:

Cilindro sólido fabricado em liga de aço denominado pistão, que trabalha dentro da camisa do bloco do motor fabricados em aço liga MS-S103 tem a função de comprimir o combustível e ar realizando a combustão e consequentemente enviando a energia ao eixo virabrequim. Usinado sob alta precisão tem diâmetros com pequenas variações em toda extensão do corpo que variam de 125,940 +0,15 milímetros a 123,340 +0,025 milímetros, na parte superior do cilindro, há três ranhuras sendo de 3,04 +0,013 milímetros, 2,05 +0,013 milímetros e a última com 3,13 +0,013 milímetros em ângulo. Possui um furo em seu corpo para ancoragem de um pino trava de 52 -0,006 milímetros de diâmetro.

2. Imagens da autopeça importada e/ou desenho esquemático:



3. Aplicação do item importado:

Componente é aplicado em motores diesel de veículos comerciais.

4. Função do item importado no produto fabricado pela empresa pleiteante do ex-tarifário:

Componente tem a função de comprimir o combustível e ar realizando a combustão, e consequentemente enviando a energia ao eixo virabrequim.