

CATÁLOGO DO ITEM IMPORTADO

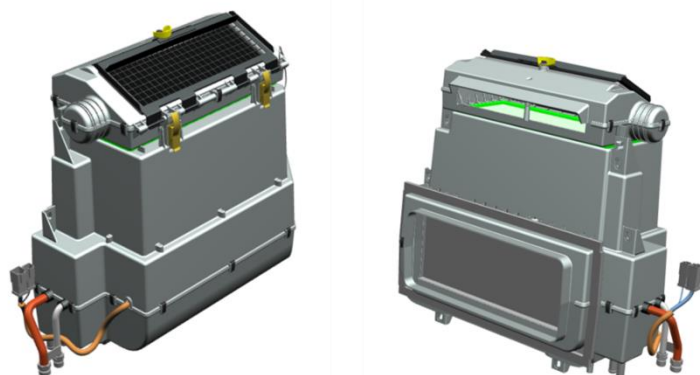
Pleito de Inclusão de Ex-Tarifário

Número de Controle SDIC	NCM	Sugestão de descrição do ex-tarifário
F163-17I	8415.82.10	Unidade climatizadora, com capacidade de resfriamento e aquecimento, com arquitetura específica para integração em cabinas de máquinas autopropulsadas, com tensão de alimentação de 12 ou 24 V, opera com fluido refrigerante do tipo R134a, capacidade de resfriamento de 4.000 a 8.500 fg/h, com temperatura de entrada na válvula de expansão termostática de 30 a 65 graus Celsius, capacidade de aquecimento de 4.000 a 12.000 fg/h e temperatura de entrada de glicol de 65 a 85 graus Celsius, para aplicações sujeitas a altas variações de temperatura, vibração e poeira.

1. Especificações técnicas detalhadas da autopeça:

- Capacidade de resfriamento e aquecimento
- Arquitetura específica para integração em cabinas de máquinas autopropulsadas
- Tensão de alimentação de 12 ou 24 V
- Fluido refrigerante do tipo R134a
- Capacidade de resfriamento de 4.000 a 8.500 fg/h
- Temperatura de entrada na válvula de expansão termostática de 30 a 65 graus Celsius
- Capacidade de aquecimento de 4.000 a 12.000 fg/h
- Temperatura de entrada de glicol de 65 a 85 graus Celsius
- Aplicações sujeitas a altas variações de temperatura, vibração e poeira.

2. Imagens da autopeça importada e/ou desenho esquemático:



ALTURA	LARGURA	COMPRIMENTO
~ 584 mm	~ 306 mm	~ 678 mm

3. Aplicação do item importado:

Aplicação específica para integração em cabinas de máquinas autopropulsadas.

4. Função do item importado no produto fabricado pela empresa pleiteante do ex-tarifário:

As unidades climatizadoras proporcionam conforto térmico aos operadores das máquinas autopropulsadas e oferecem maior segurança em aplicações sujeitas a altas variações de temperatura, vibração e poeira.