

CATÁLOGO DO ITEM IMPORTADO

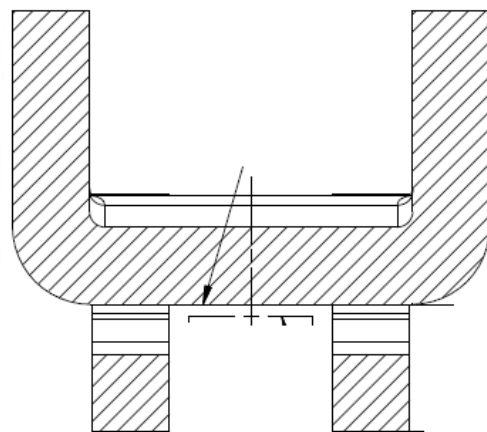
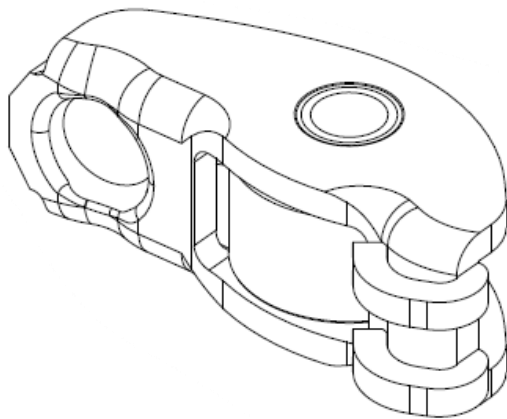
Pleito de Inclusão de Ex-Tarifário

Número de Controle	NCM	Sugestão de descrição do ex-Tarifário
(não preencher)	84099190	Balancim estampado em liga de aço temperado, com peso entre 26 g e 50 g, com formato de “U”, com furos concêntricos para montagem de rolamento em aço, com abertura retangular de 17 mm X 10,5 mm, utilizada para o sistema de acionamento de válvulas de motores a combustão interna por centelha de veículos de passeio e comerciais leves.

1. Especificações técnicas detalhadas da autopeça

Balancim estampado em liga de aço temperado, com peso entre 50 g e 26 g, com formato de “U”, com duas paredes paralelas que contém furos concêntricos onde é montado um rolamento em aço. Ambas as paredes perpendiculares a uma superfície de comprimento de 41.15 mm que tem de um lado uma cavidade esférica e na outra extremidade uma superfície cilíndrica, entre elas existe uma abertura retangular de 17 mm X 10,5 mm, a peça é utilizada para o sistema de acionamento de válvulas de motores a combustão interna por centelha de veículos de passeio e comerciais leves.

2. Imagens da autopeça importada e/ou desenho esquemático:



3. Aplicação do item importado:

Sistema de acionamento de válvulas de motores a combustão interna por centelha de veículos de passeio e comerciais leves.

4. Função do item importado no produto fabricado pela empresa pleiteante do ex-tarifário:

Sistema de acionamento de válvulas de motores a combustão interna por centelha de veículos de passeio e comerciais leves.