

CATÁLOGO DO ITEM IMPORTADO

Pleito de Inclusão de Ex-Tarifário

Número de Controle	NCM	Sugestão de descrição do ex-Tarifário
(não preencher)	8409.99.49	Biela para motor de ignição por compressão com 4 cilindros confeccionada em aço sinterizado forjado, com distância entre centros de 159 mm, diâmetros do olhal menor de 36 mm e olhal maior de 56,35 mm, peso entre 978 g e 1022,9 g.

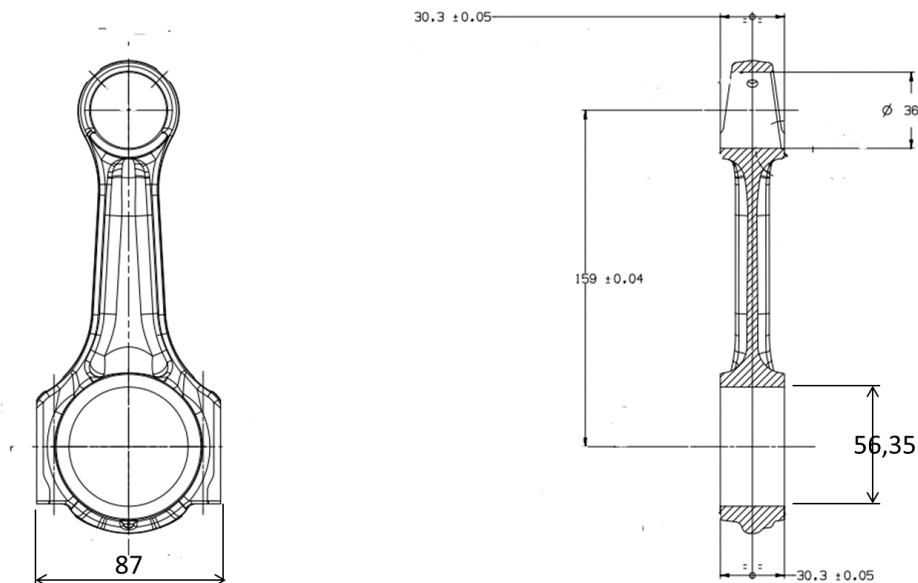
1. Especificações técnicas detalhadas da autopeça

Biela construída em aço sinterizado.

Processo de fabricação: Sinterizada e Forjada

Principais dimensões: distância entre os olhais de 159 mm, sendo o olhal menor de diâmetro de 36 mm e o maior de diâmetro de 56,35 mm.

2. Imagens da autopeça importada e/ou desenho esquemático



3. Aplicação do item importado

Motores Diesel aplicado em picapes e SUVs.

4. Função do item importado no produto fabricado pela empresa pleiteante do ex-tarifário:

A biela do motor é uma peça que tem a função de transmitir ou transformar um movimento retilíneo em um movimento circular contínuo. Ela difunde a força gerada na câmara de combustão, recebida pelo pistão, para a árvore de manivelas