

## CATÁLOGO DO ITEM IMPORTADO

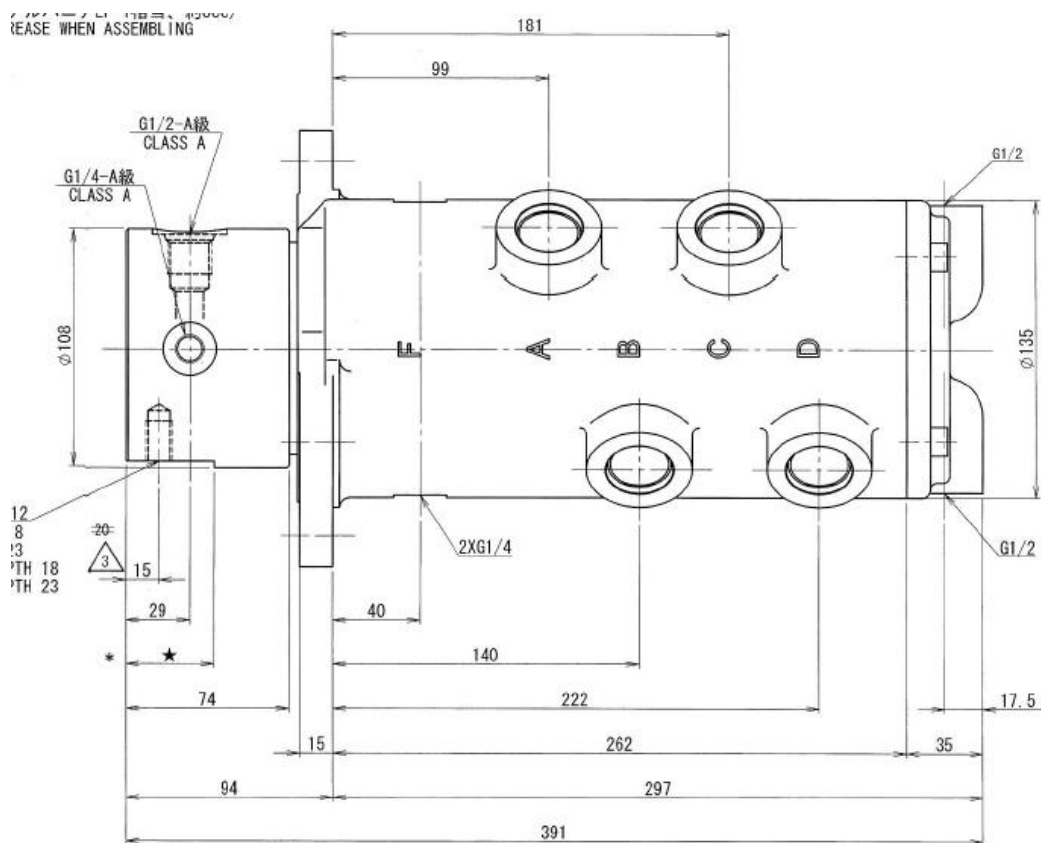
### Pleito de Inclusão de Ex-Tarifário

Número de Controle SDIC	NCM	Sugestão de descrição do Ex-Tarifário
F138-17I	8481.20.90	Válvula de transmissão óleo-hidráulica, do tipo rotativa, com velocidade máxima de rotação de 15 rpm, temperatura de operação de -20 graus celsius a 95 graus celsius, pressão de trabalho máxima de 34,3 MPa e fluxo máximo de 234 l/min.

#### 1. Especificações técnicas detalhadas da autopeça:

- Do tipo rotativa,
- Com velocidade máxima de rotação de 15 rpm, t
- Temperatura de operação de -20 graus Celsius a 95 graus Celsius,
- Pressão de trabalho máxima de 34,3 MPa
- Fluxo máximo de 234 l/min.

#### 2. Imagens da autopeça importada e/ou desenho esquemático:



#### 3. Aplicação do item importado:

- Escavadeira autopropulsada

#### 4. Função do item importado no produto fabricado pela empresa pleiteante do Ex-Tarifário:

- O item tem como função controlar e transmitir fluido hidráulico.