

## CATÁLOGO DO ITEM IMPORTADO

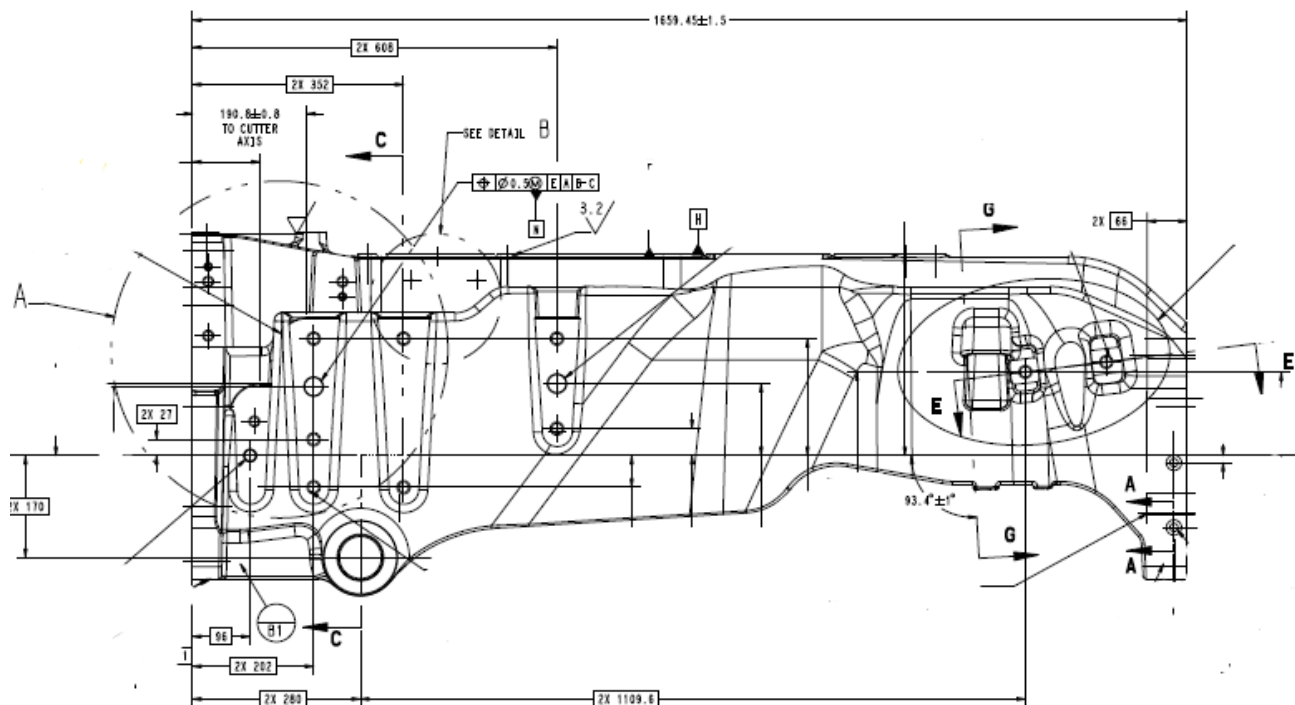
### Pleito de Inclusão de Ex-Tarifário

Número de Controle SDIC	NCM	Sugestão de descrição do Ex-Tarifário
F124-17I	8708.99.90	Suporte metálico, com comprimento total de 1659,45 mm (+-1,5 mm), peso aproximado de 515 kg, próprio para suspensão dianteira de tratores agrícolas.

### 1. Especificações técnicas detalhadas da autopeça:

- Com comprimento total de 1659,45 mm (+-1,5 mm),
- Peso aproximado de 515 kg.

**2. Imagens da autopeça importada e/ou desenho esquemático:**



### 3. Aplicação do item importado

- Máquina agrícola de grande porte.

**4. Função do item importado no produto fabricado pela empresa pleiteante do Ex-Tarifário:**

- O item tem como função sustentar e apoiar elementos da suspensão