

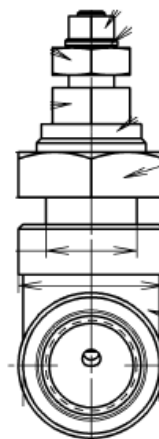
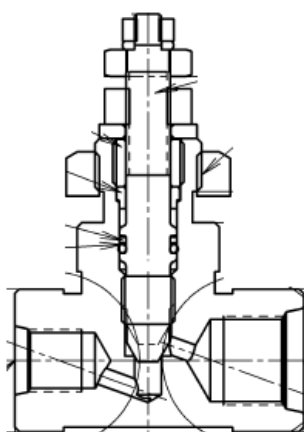
CATÁLOGO DO ITEM IMPORTADO
Pleito de Inclusão de Ex-Tarifário

Número de Controle SDIC	NCM	Sugestão de descrição do ex-Tarifário
F68-20II	8481.80.99	<i>Válvulas interruptoras de fluxo composta de corpo de aço médio carbono, com pressão máxima de 29,4 MPa, vazão máxima de 3 L/min, peso de 0,55 kg, para aplicação no sistema hidráulico da pá carregadeira de rodas.</i>

1. Especificações técnicas detalhadas da autopeça:

Válvula interruptora de fluxo, com corpo manufaturado de aço médio carbono, com pressão máxima de 29,4 MPa, com vazão máxima de 3 L/min e peso de 0,55 Kg.

2. Imagens da autopeça importada e/ou desenho esquemático:



3. Aplicação do item importado:

É aplicado no sistema hidráulico da Pá Carregadeira de Rodas.

4. Função do item importado no produto fabricado pela empresa pleiteante do ex-tarifário:

A válvula interruptora de fluxo é utilizada em linha de sistemas hidráulicos, sua função é interromper o fluxo de um ponto a outro, através do aperto da porca, localizada no topo de sua construção.