

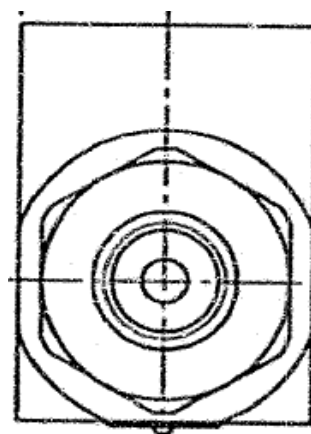
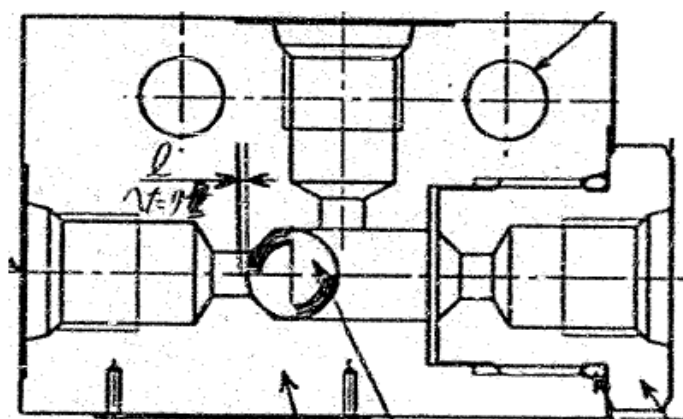
CATÁLOGO DO ITEM IMPORTADO
Pleito de Inclusão de Ex-Tarifário

Número de Controle SDIC	NCM	Sugestão de descrição do ex-Tarifário
F67-20II	8481.80.99	<i>Válvulas alternadoras de fluxo composta de corpo de aço médio carbono, com pressão máxima de 24,5 MPa, peso de 0,75 kg, com mecanismo de esfera em aço liga, para aplicação no sistema hidráulico da pá carregadeira de rodas.</i>

1. Especificações técnicas detalhadas da autopeça:

Válvula alternadora de fluxo, com corpo manufaturado de aço médio carbono, com pressão máxima de 24,5 MPa, com peso de 0,75 kg, provido de esfera de aço liga.

2. Imagens da autopeça importada e/ou desenho esquemático:



3. Aplicação do item importado:

É aplicado no sistema hidráulico da Pá Carregadeira de Rodas.

4. Função do item importado no produto fabricado pela empresa pleiteante do ex-tarifário:

A válvula alternadora de fluxo é utilizada em linha de sistemas hidráulicos, sua função é alternar o fluxo dentro do seu corpo, através da movimentação da esfera, ocasionado pela entrada do fluxo em um dos sentidos, bloqueando o lado oposto da passagem do óleo.