

CATÁLOGO DO ITEM IMPORTADO

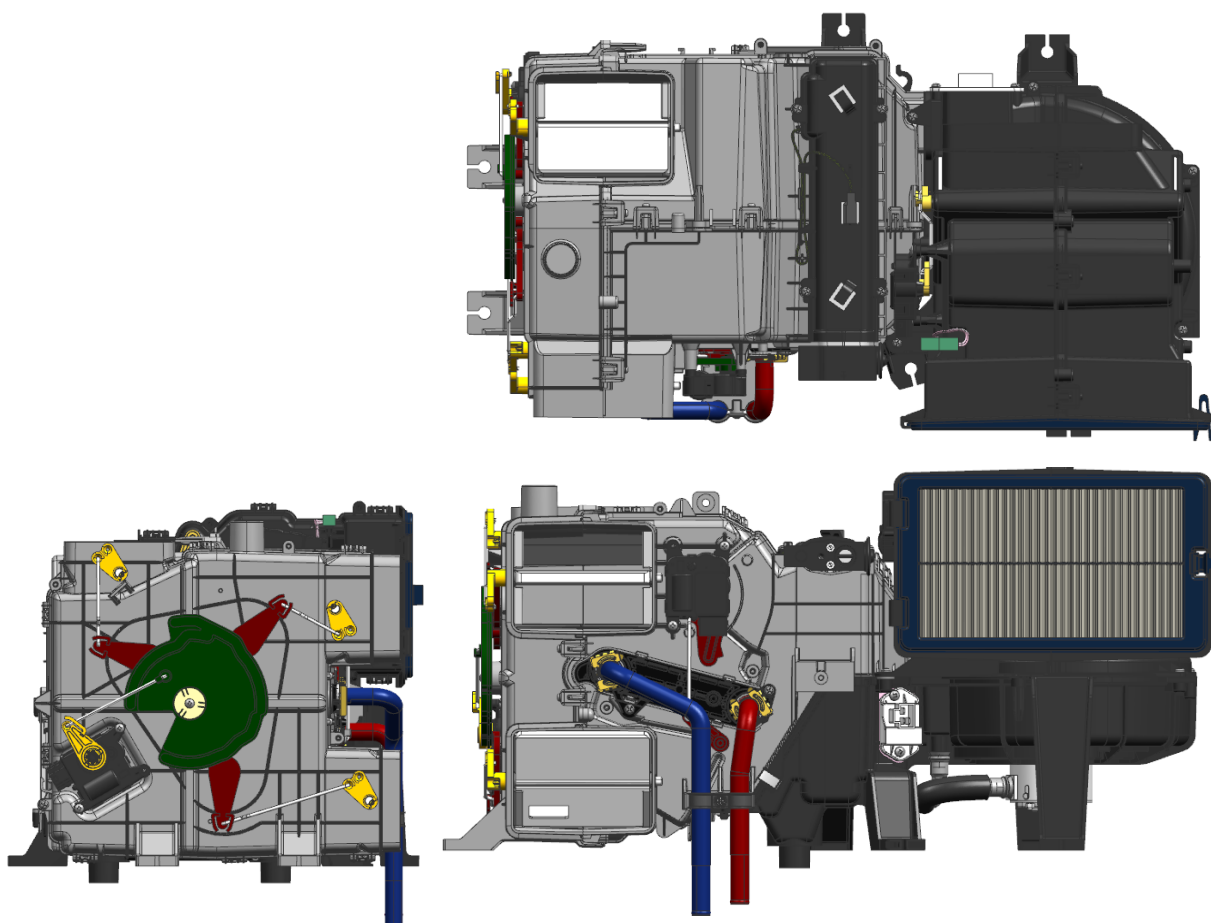
Pleito de Inclusão de Ex-Tarifário

Número de Controle	NCM	Sugestão de descrição do ex-Tarifário
	9032.89.82	Controlador eletrônico, automático, com software instalado, para gerenciamento e monitoramento de componentes através de valores obtidos de sensores e transdutores, de regulação e controle da temperatura do ar condicionado, tensão de operação 24 v, temperatura de operação entre -30 graus centígrados e 60 graus centígrados, capacidade de resfriamento (kw): 5,35, máximo fluxo de ar de resfriamento (m³/h): 550, capacidade de aquecimento (kw): 6,3, máximo fluxo de ar de aquecimento (m³/h): 400, utilizado na cabine da máquina escavadeira.

1. Especificações técnicas detalhadas da autopeça

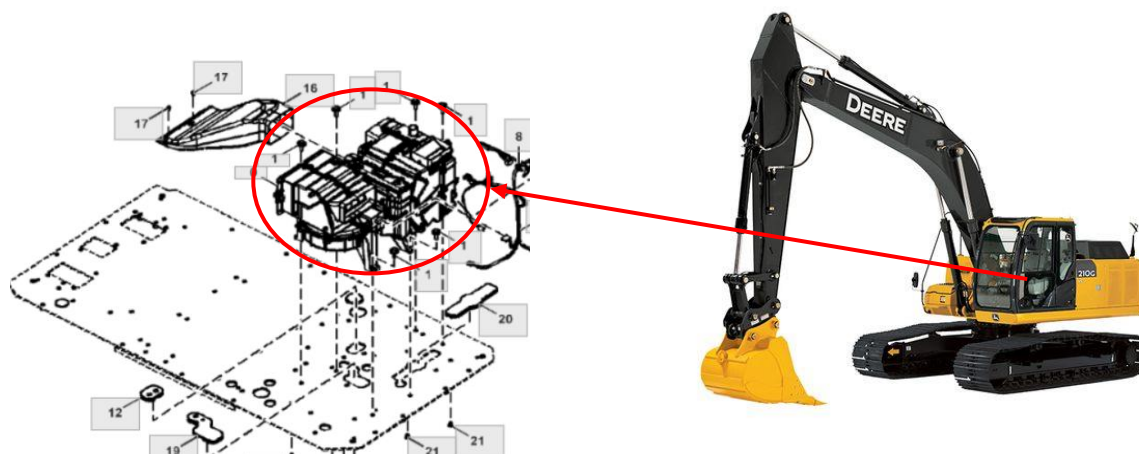
- Dimensões básicas (mm): 400 x 411 x 701
- Dimensões para fixação (mm): 6 furos para parafuso M6 espaçados em 100mm
- Tensão de operação: 24V
- Temperatura de operação entre -30°C e 60°C
- Capacidade de resfriamento (Kw): 5,35
- Máximo fluxo de ar de resfriamento (m³/h): 550
- Capacidade de aquecimento (Kw): 6,3
- Máximo fluxo de ar de aquecimento (m³/h): 400

2. Imagens da autopeça importada e/ou desenho esquemático:



3. Aplicação do item importado:

Utilizado na cabine da máquina escavadeira



4. Função do item importado no produto fabricado pela empresa pleiteante do ex-tarifário:

Controlar a temperatura do ar-condicionado da cabine da máquina escavadeira