

# CATÁLOGO DO ITEM IMPORTADO

## Pleito de Inclusão de Ex-Tarifário

Número de Controle SDIC	NCM	Sugestão de descrição do ex-Tarifário (item II – c. da Ficha Técnica – Excel)
(fornecido pela entidade representativa do setor privado <sup>1</sup> )	8481.80.92	Bloco compacto de válvulas para estabilização de sistemas hidráulicos que permite minimizar oscilações na linha hidráulica, com pressão máxima de trabalho até 420 bar, pressão de acumulador até 350 bar, com vazão máxima de 150 L/min, dotado de válvula de alívio operando com pressão entre 210 e 315 bar, operado através de válvula direcional para recarga, bloqueio e abertura do circuito, com acionamento elétrico com alimentação de 12V ou 24V, pressão de standby variando de 90 a 160 bar e válvula de segurança para despressurização do bloco.

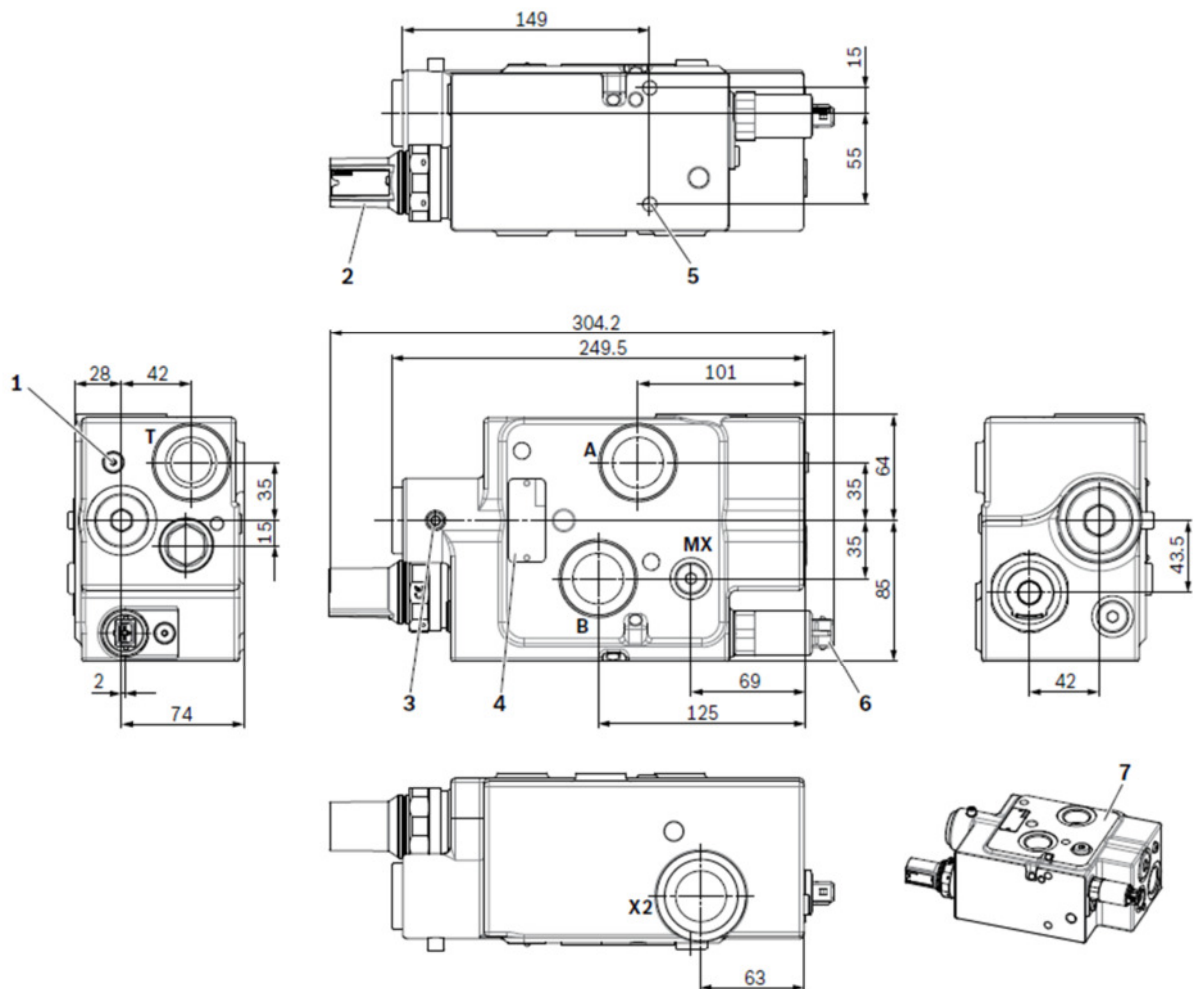
### 1. Especificações técnicas detalhadas da autopeça:

Bloco compacto de válvulas para estabilização de sistemas hidráulicos permite a interação hidráulica com os cilindros e acumuladores de pressão com finalidade de minimizar oscilações.

- pressão máxima de trabalho 420 bar;
- pressão máxima de acumulador 350 bar;
- vazão máxima 150 l/min;
- válvula de alívio 210 a 315 bar;
- válvula solenoide direcional 12/24V;
- pressão de standby 90 a 120 bar.

### 2. Imagens da autopeça importada e/ou desenho esquemático:

Dimensões em mm



**3. Aplicação do item importado:**

Aplicado em máquinas rodoviárias autopropulsadas, como exemplo pás carregadeiras, manipuladores de materiais, escavadeiras, etc.

**4. Função do item importado no produto fabricado pela empresa pleiteante do ex-tarifário:**

O módulo de estabilidade LFD é utilizado para dar estabilização aos sistemas hidráulicos que permite a interação dos cilindros hidráulicos com acumuladores de pressão para minimizar oscilações e melhor controle da ferramentas da máquina.