

CATÁLOGO DO ITEM IMPORTADO

Pleito de Inclusão de Ex-Tarifário

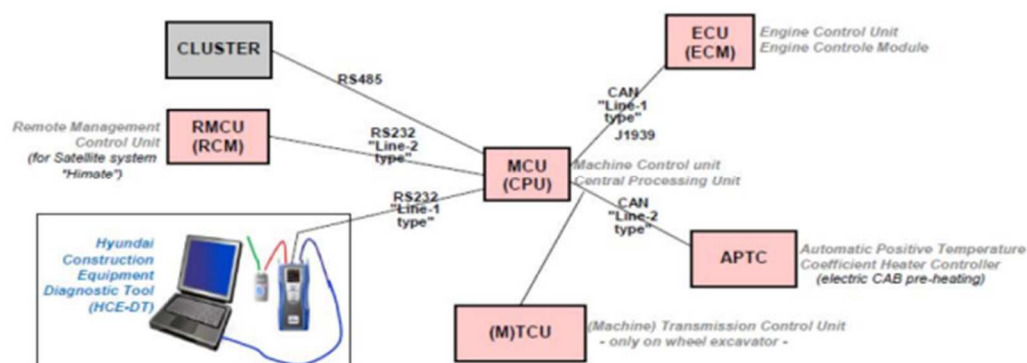
- não confidencial, todo em português, no máximo 3 páginas, orientação retrato, sem qualquer indício que identifique a empresa pleiteante -

Número de Controle SDIC	NCM	Sugestão de descrição do ex-Tarifário (item II – c. da Ficha Técnica – Excel)
M16-17II	9032.89.29	Unidade de controle de máquina (MCU), automática, para atuação como central eletrônica de controle, monitoramento e acionamento de atuadores de equipamentos de construção do segmento amarelo (carregadeiras e escavadeiras de rodas) com dimensões de 223 ou 225 X 55 X 222,5 mm, composta de circuitos impressos com componentes elétricos e eletrônicos e carenagem, revestida por superfície metálica, vedada por silicone, tipagem na face superior, com ,dissipadores de calor para proteção dos componentes eletrônicos, com dois conectores tipo Deutsch de 40 pinos cada um, para estabelecer comunicação de dados com outros módulos de controle do equipamento através dos protocolos RS485 com o painel do operador, RS232 "Line 2 type" com a unidade de controle e monitoramento remoto, RS232 "Line-1 type HCE-DT CAN" com a unidade de diagnóstico, "LINE TYPE-2" com a unidade controladora da transmissão e APTC (controlador de aquecimento), e CAN "Line-1 type 1939" com a unidade de controle do motor.

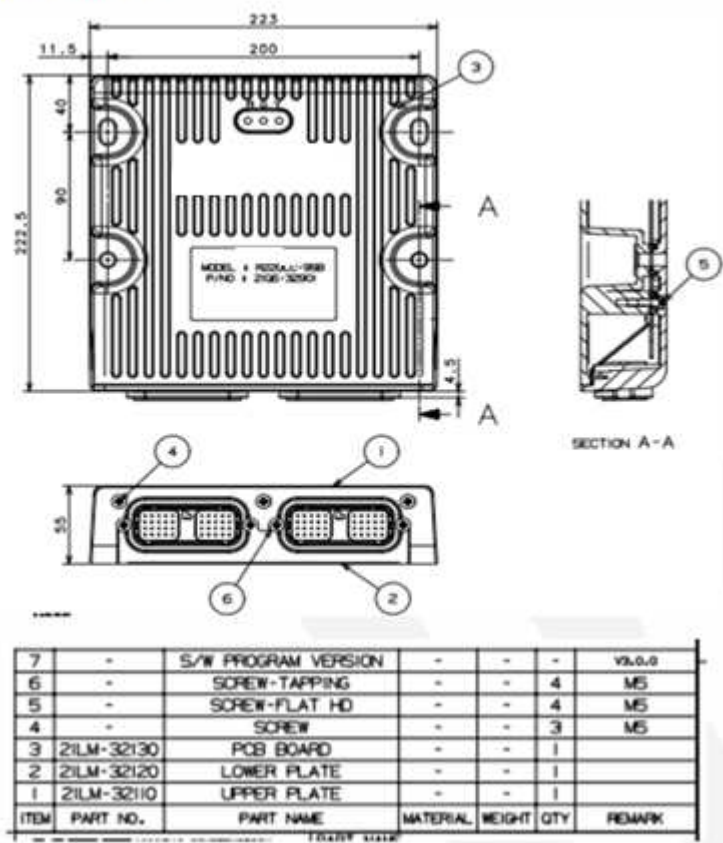
1. Especificações técnicas detalhadas da autopeça:

Unidade de controle de máquina (MCU), automática, para atuação como central eletrônica de controle, monitoramento e acionamento de atuadores de equipamentos de construção do segmento amarelo (carregadeiras e escavadeiras de rodas) com dimensões de 223 ou 225 X 55 X 222,5 mm, composta de circuitos impressos com componentes elétricos e eletrônicos e carenagem, revestida por superfície metálica, vedada por silicone, tipagem na face superior, com ,dissipadores de calor para proteção dos componentes eletrônicos, com dois conectores tipo Deutsch de 40 pinos cada um, para estabelecer comunicação de dados com outros módulos de controle do equipamento através dos protocolos RS485 com o painel do operador, RS232 "Line 2 type" com a unidade de controle e monitoramento remoto, RS232 "Line-1 type HCE-DT CAN" com a unidade de diagnóstico, "LINE TYPE-2" com a unidade controladora da transmissão e APTC (controlador de aquecimento), e CAN "Line-1 type 1939" com a unidade de controle do motor.

2. Imagens da autopeça importada e/ou desenho esquemático:



• **Desenho e dimensões:**



- **Posicionamento na máquina:**
 1. Escavadeira



3. Aplicação do item importado:

Escavadeiras modelos:

R140LC-9SB

R140LC-9SBT3

R150LC-9SBT3

R180LC-9SBT3

R200-9BT3

R220LC-9SB

R220LC-9SBT3

R260LC-9B.

4. Função do item importado no produto fabricado pela empresa pleiteante do ex-tarifário:

MCU (Machine control unit) é uma central eletrônica, que funciona como cérebro do sistema da máquina.

Já vem programada e comporta informações específicas que serão utilizadas para comandar de maneira eficaz o funcionamento de atuadores, rotação do motor, bombas e demais partes do sistema, detectando as entradas e acionando as saídas de acordo com o que foi programado. Ela monitora a máquina inteira, porém só é transmitido sinal elétrico.