

# CATÁLOGO DO ITEM IMPORTADO

## Pleito de Inclusão de Ex-Tarifário

Número de Controle	NCM	Sugestão de descrição do ex-Tarifário
	84122900	Motor hidráulico com válvula direcional, válvula de alívio de pressão e válvula reversa, rotação sentido horário, 4000 rpm de velocidade máxima, deslocamento de 28 ml / revolução e pressão de trabalho de 320 bar, portas: entrada sae 12 unf, saída sae 16 unf, dreno sae 6 unf, multimaterial, com função de arrefecimento do motor da máquina escavadeira

### 1. Especificações técnicas detalhadas da autopeça

Motor hidráulico com válvula direcional, válvula de alívio de pressão e válvula reversa

**a)** Dimensões (mm): 188 x 214,9 x 248

Eixo – 68mm de comprimento total, M16x1,5

**b)** Dimensões para fixação: 2 furos para M12 em espaçamento de 160mm

**c)** Pressão máxima: 320 bar

**d)** Velocidade máxima: 4000 RPM

**e)** Rotação: sentido horário

**f)** Deslocamento volumétrico: 28ml/rev

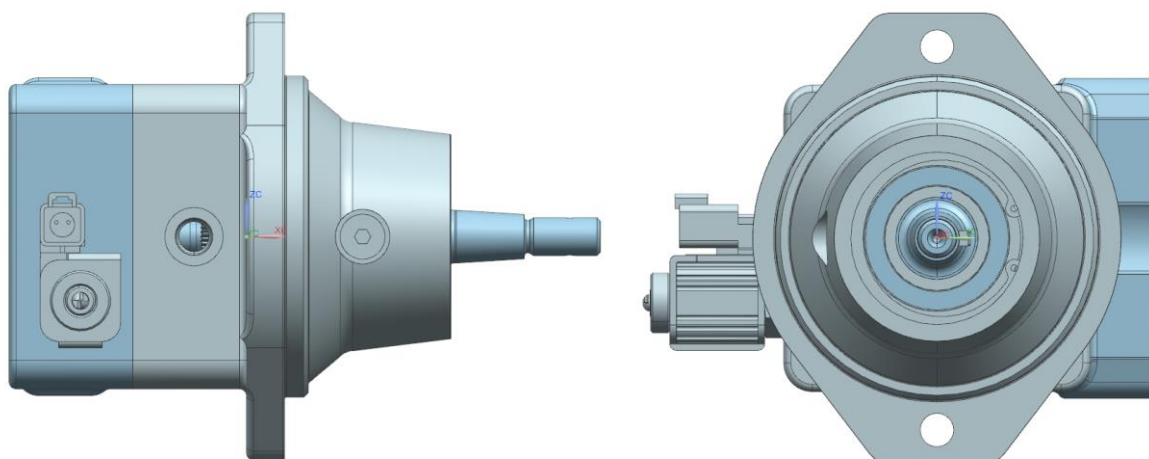
**g)** Portas:

Inlet port – UNF SAE #12

Outlet port – UNF SAE #16

Drain port – UNF SAE #6

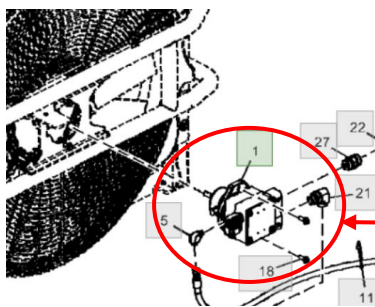
### 2. Imagens da autopeça importada e/ou desenho esquemático:



### 3. Aplicação do item importado:

Utilizado no chassi superior da máquina escavadeira





**4. Função do item importado no produto fabricado pela empresa pleiteante do ex-tarifário:**

Possibilitar arrefecimento do motor da máquina escavadeira