

CATÁLOGO DO ITEM IMPORTADO

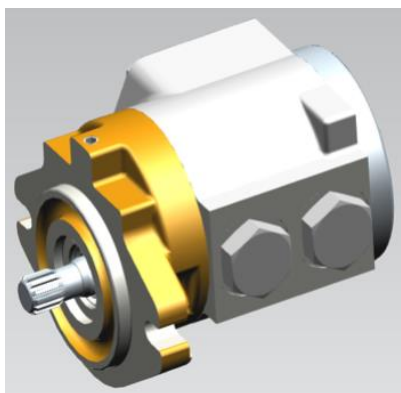
Pleito de Inclusão de Ex-Tarifário

Número de Controle SDIC	NCM	Sugestão de descrição do ex-tarifário
F30-17II	8413.60.11	Bomba hidráulica volumétrica rotativa de engrenagem, construída em aço, com rotação no sentido anti-horário, composta de 02 seções, sendo a seção "A" com rotação máxima igual ou inferior a 2.300 rpm, pressão máxima igual ou inferior a 3.050 kPa e vazão máxima de 90 a 165 litros por minuto, e a seção "B" com rotação máxima igual ou inferior a 2.300 rpm, pressão máxima igual ou inferior a 910 kPa e vazão máxima de maior ou igual a 40 litros por minuto, com aplicação no sistema de transmissão de máquinas autopropulsadas.

1. Especificações técnicas detalhadas da autopeça:

- Construída em aço
- Rotação no sentido anti-horário
- Composta de 02 seções:
 - Seção "A":
 - Rotação máxima igual ou inferior a 2.300 rpm
 - Pressão máxima igual ou inferior a 3.050 kPa
 - Vazão máxima de 90 a 165 litros por minuto
 - Seção "B":
 - Rotação máxima igual ou inferior a 2.300 rpm
 - Pressão máxima igual ou inferior a 910 kPa
 - Vazão máxima de maior ou igual a 40 litros por minuto

2. Imagens da autopeça importada e/ou desenho esquemático:



3. Aplicação do item importado:

Aplicação no sistema de transmissão de máquinas autopropulsadas.

4. Função do item importado no produto fabricado pela empresa pleiteante do ex-tarifário:

Bomba hidráulica de engrenagem, de duas seções, com a função de prover fluxo hidráulico para a transmissão de máquinas autopropulsadas.