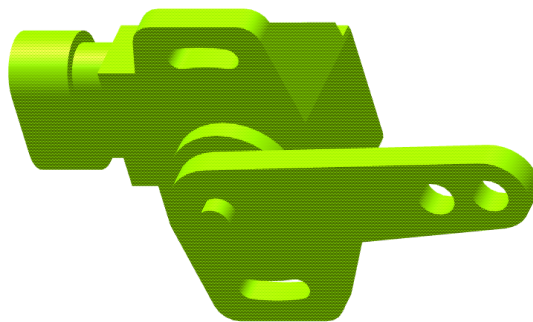


DESCRIPTIVO TÉCNICO PLEITO EX Tarifário

NCM: 9031.80.99

Proposta descrição da autopeça:

Sensor de posição angular, utilizado para verificar o ângulo de uma peça em relação a outra, composto por um corpo plástico com dois furos de fixação e uma alavanca para prender no objeto que irá variar o ângulo, com variação angular de 12 graus, alimentado com 5 V e saída de 0,5 V a 4,5 V proporcional ao ângulo, capaz de resistir à interferência eletromagnética de 3 V/m, com conector selado resistente à água IP67, com corpo do sensor medindo 58,8 mm de comprimento, 63 mm de largura e 38,6 mm de altura, com haste de medição com 53,5 mm de comprimento.



Especificações técnicas detalhadas, descrição do funcionamento e aplicação:

Sensor de posição angular, utilizado para verificar o ângulo de uma peça em relação a outra, composto por um corpo plástico com dois furos de fixação e uma alavanca para prender no objeto que irá variar o ângulo, com variação angular de 12 graus, alimentado com 5 V e saída de 0,5 V a 4,5 V proporcional ao ângulo, capaz de resistir à interferência eletromagnética de 3 V/m, com conector selado resistente à água IP67, com corpo do sensor medindo 58,8 mm de comprimento, 63 mm de largura e 38,6 mm de altura, com haste de medição com 53,5 mm de comprimento.

Aplicado em máquinas agrícolas.

Composição:

Aço e plástico ABS