

CATÁLOGO DO ITEM IMPORTADO

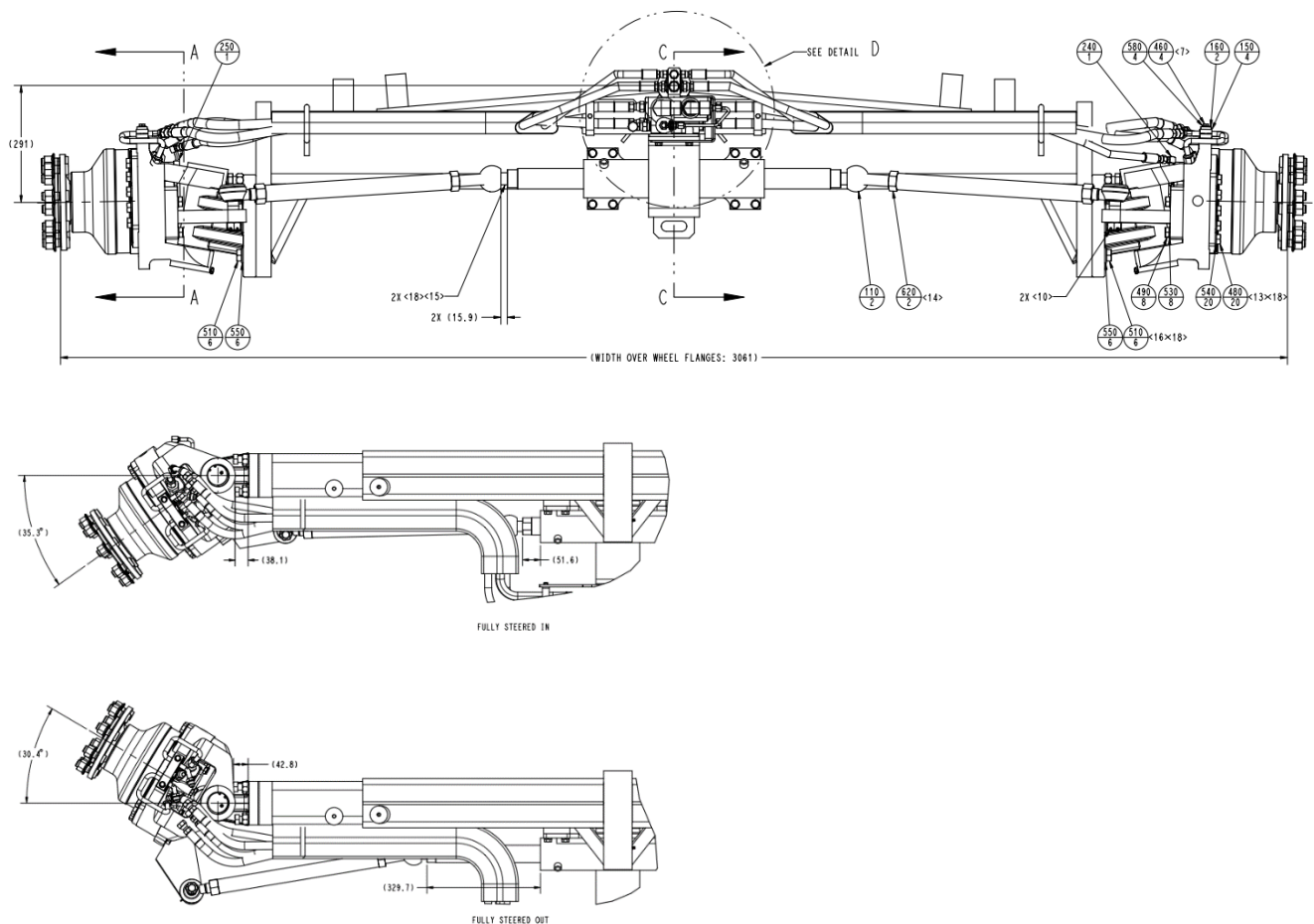
Pleito de Inclusão de Ex-Tarifário

Número de Controle SDIC	NCM	Sugestão de descrição do Ex-Tarifário
F13-17II	8433.90.90	Eixo de direção motorizado, dotado de eixo, válvulas, motores de roda, motor hidráulico, junta esférica, anéis de retenção, cilindros e conectores; com motor hidráulico de 935 centímetros cúbicos, ângulo máximo de esterçamento interno de 35,3 graus, ângulo máximo de esterçamento externo de 30,4 graus, comprimento nominal entre os flanges das rodas de 3.061 mm, próprio para máquinas agrícolas.

1. Especificações técnicas detalhadas da autopeça:

- Dotado de eixo, válvulas, motores de roda, motor hidráulico, junta esférica, anéis de retenção, cilindros e conectores;
- Com motor hidráulico de 935 centímetros cúbicos,
- Ângulo máximo de esterçamento interno de 35,3 graus,
- Ângulo máximo de esterçamento externo de 30,4 graus,
- Comprimento nominal entre os flanges das rodas de 3061,0 mm,
- Peso aproximado de 590 kg.

2. Imagens da autopeça importada e/ou desenho esquemático:



3. Aplicação do item importado:

- Tratores agrícolas de médio porte

4. Função do item importado no produto fabricado pela empresa pleiteante do Ex-Tarifário:

- Converter a rotação do volante em movimento horizontal transmitido para as rodas direcionais dianteiras