

## CATÁLOGO DO ITEM IMPORTADO

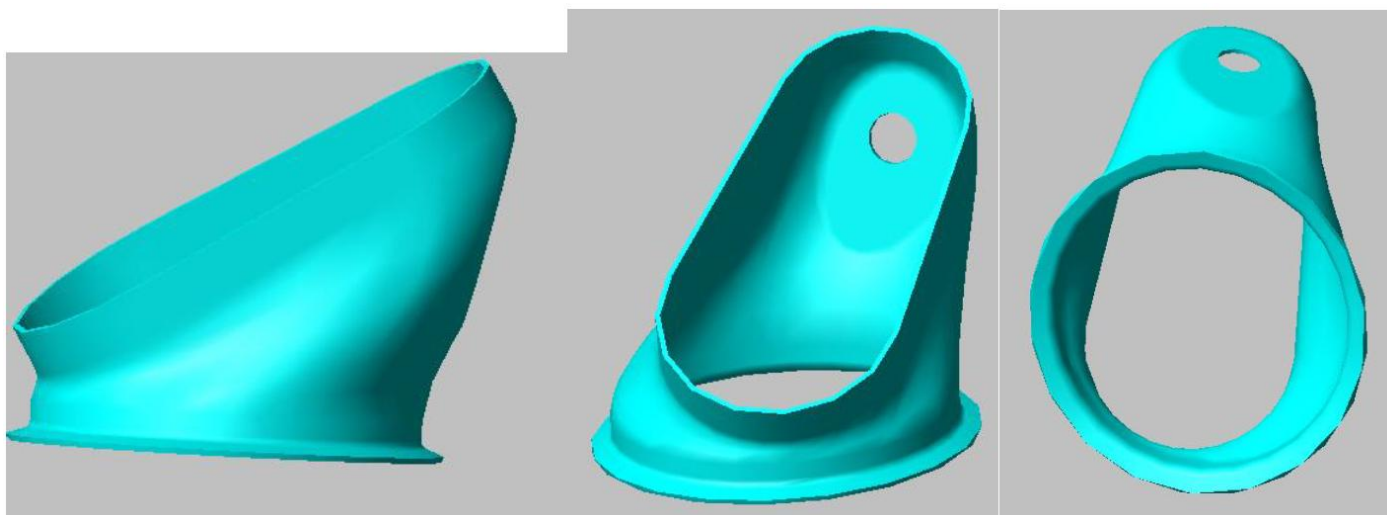
### Pleito de Alteração de Ex-Tarifário Vigente

Número de Controle SDIC	NCM	Ex-tarifário Vigente Descrição Publicada	Descrição Alterada
D22-23A	8421.99.99	Ex 123 - Conexão de entrada junto ao tubo de saída de motor a diesel produzido a partir do processo de fabricação que utiliza força hidráulica, composto de aço DIN EN ISO 1.4301, com 2 mm de espessura para utilização em sistemas de pós-tratamento automotivo.	Conexão de entrada junto ao tubo de saída de motor a diesel produzido a partir do processo de fabricação que utiliza força hidráulica, composto de aço DIN EN ISO 1.4301, com espessura entre 1,9 e 2,8 mm, para utilização em sistemas de pós-tratamento automotivo.

#### 1. Características técnicas da autopeça (dados técnicos que permitam conhecer o item – não basta repetir a descrição proposta)

Componente	Material	Outras especificações	Peso aproximado (g)
Conexão de entrada	DIN EN ISO 1.4301	Espessura: 2,5mm Comprimento: 182.7mm Ângulo topo: 10.2 ° Diâmetros: mínimo ± 19 mm / máximo ± 148 mm	616

#### 2. Desenho esquemático e/ou fotos (legíveis nas versões digital e impressa)



#### 3. Aplicação e funcionamento do item (o item será utilizado em qual produto fabricado pelo pleiteante e como o item funciona neste produto)

Será incorporado no sistema de pós-tratamento de veículos comerciais fabricados no Brasil, atendendo às normas regulamentares vigentes.