

CATÁLOGO DO ITEM IMPORTADO

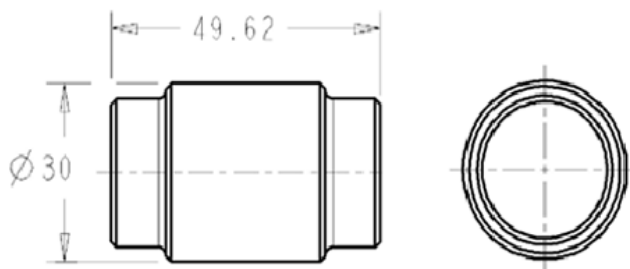
Pleito de Alteração de Ex-Tarifário Vigente

Número de Controle	NCM	Nº do Ex-tarifário vigente / Descrição Publicada	Descrição Alterada
D15-23A	7326.90.90	Ex 069 - Pino âncora; contendo aço (SAE 1541 ou 1045 ou 1117); com dimensões aproximadas de 49,62 mm de comprimento por 30 mm de diâmetro maior, peso aproximado de 240 g; para fabricação de conjunto freio a tambor; com função de receber e suportar todos os esforços transmitidos pelas sapatas primária e secundária do freio a tambor durante a frenagem do veículo; com aplicação em caminhões, ônibus, máquinas agrícolas autopropulsadas.	NCM 7318.15.00 Pino âncora; contendo aço (SAE 1541 ou 1045 ou 1117); com dimensões aproximadas de 49,62 mm de comprimento por 30 mm de diâmetro maior, peso aproximado de 240 g; para fabricação de conjunto freio a tambor; com função de receber e suportar todos os esforços transmitidos pelas sapatas primária e secundária do freio a tambor durante a frenagem do veículo; com aplicação em caminhões, ônibus, máquinas agrícolas autopropulsadas.

1. Características técnicas da autopeça (dados técnicos que permitam conhecer o item – não basta repetir a descrição proposta):

Dimensões aproximadas de 49,62 mm de comprimento por 30 mm de diâmetro maior, peso aproximado de 240 g.

2. Desenho esquemático e/ou fotos (legíveis nas versões digital e impressa).



3. Aplicação e funcionamento do item: (o item será utilizado em qual produto fabricado pelo pleiteante e como o item funciona neste produto).

O item será aplicado no conjunto freio a tambor e tem como função receber e suportar todos os esforços transmitidos pelas sapatas primária e secundária do freio a tambor, durante a frenagem do veículo.

