

# CATÁLOGO DO EQUIVALENTE NACIONAL

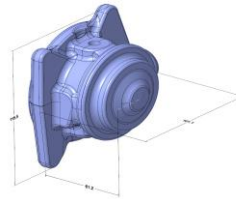
## Pleito de Revogação de Ex-Tarifário

Número de Controle SDIC	NCM	Descrição da autopeça nacional
D53-23R	8414.90.39	<i>Carcaça central com encaixe para montagem de prato do compressor, produzida em ferro fundido perlítico lamelar, sendo mínimo 95 % perlítico, peso máximo de 3,5 kg, utilizada na montagem de turboalimentadores de ar dos motores de combustão interna de veículos automotivos.</i>

### 1. Especificações técnicas detalhadas da autopeça:

Carcaça central com encaixe para o prato compressor, fabricada em ferro fundido lamelar com matriz perlítica, apresentando no mínimo 95% de perlita, peso máximo de 2kg destinada à montagem de turbocompressores para motores automotivos de combustão interna. Constituição: ferro fundido lamelar com matriz perlítica. Formação da estrutura lamelar: composta por pelo menos 95% de perlita. Encaixe para montagem de prato do compressor: presente. Peso máximo: 2 kg. Dimensões: entre 65 a 120 mm X 40 a 90 mm X 48 a 95 mm. Função: abrigar os mancais que sustentam o eixo e os rotores da turbina e do compressor, permitindo sua rotação sobre uma camada de óleo fornecida pelo sistema de lubrificação do motor.

### 2. Imagens da autopeça e/ou desenho esquemático:



### 3. Aplicação do item nacional: Destinada à integração de turboalimentadores em motores de veículos automotivos.