

CATÁLOGO DO EQUIVALENTE NACIONAL

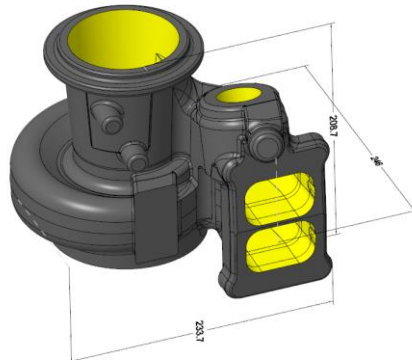
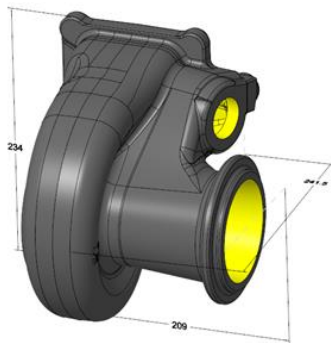
Pleito de Revogação de Ex-Tarifário

Número de Controle SDIC	NCM	Descrição da autopeça nacional
D51-23R	8414.90.39	<i>Carcaça de turbina em ferro fundido dúctil austenítico, com no mínimo 75 % de austenita, com ou sem conjunto válvula de alívio de pressão montado, utilizada na montagem de turboalimentadores de ar dos motores de combustão interna de veículos automotivos.</i>

1. Especificações técnicas detalhadas da autopeça:

Carcaça de turbina fabricada em ferro fundido nodular austenítico, com predominância mínima de 75% de austenita, podendo incluir ou não o conjunto de válvula de alívio de pressão, destinada à montagem de turbocompressores para motores automotivos de combustão interna. Constituição: ferro fundido nodular com matriz austenítica. Formação da estrutura: composta por, no mínimo, 75% de austenita. Válvula de alívio de pressão: presença opcional, conforme necessidade. Dimensões: 194 mm x 95 mm. Função: atua no direcionamento e controle da vazão dos gases de escape, podendo contar com válvula de alívio para ajuste adicional, conduzindo-o ao rotor que transforma essa energia em ar comprimido para o motor.

2. Imagens da autopeça e/ou desenho esquemático:



3. Aplicação do item nacional: Destinada à integração de turboalimentadores em motores de veículos automotivos.