

# CATÁLOGO DO EQUIVALENTE NACIONAL

## Pleito de Revogação de Ex-Tarifário

Número de Controle SDIC	NCM	Descrição da autopeça nacional
<b>D43-23R</b>	8414.10.00	Bomba de vácuo elétrica para geração de vácuo necessário ao servofreio para o sistema de frenagem em motores a combustão interna, com corpo do motor fabricado em liga de aço (DX54D) e revestimento em zinco-alumínio (ZA130) ou zinco-alumínio-magnésio (ZM), silenciador em liga de alumínio com silício e cobre; suporte em aço, dotada de conector elétrico; dimensões máximas iguais ou inferiores a 122,6 x 106 x 138,4 mm; própria para veículos automotivos.

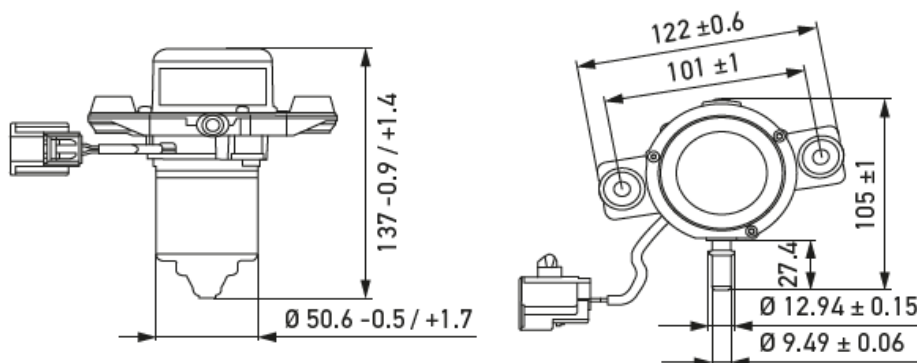
### 1. Especificações técnicas detalhadas da autopeça:

Bomba de vácuo elétrica para geração de vácuo necessário ao servofreio para o sistema de frenagem em motores a combustão interna, com corpo do motor fabricado em liga de aço (DX54D) e revestimento em zinco-alumínio (ZA130) ou zinco-alumínio-magnésio (ZM), silenciador em liga de alumínio com silício e cobre; anéis de vedação em borracha; parafusos de fixação em aço M3x9 e M3x27; suporte em aço; própria para veículos automotores.

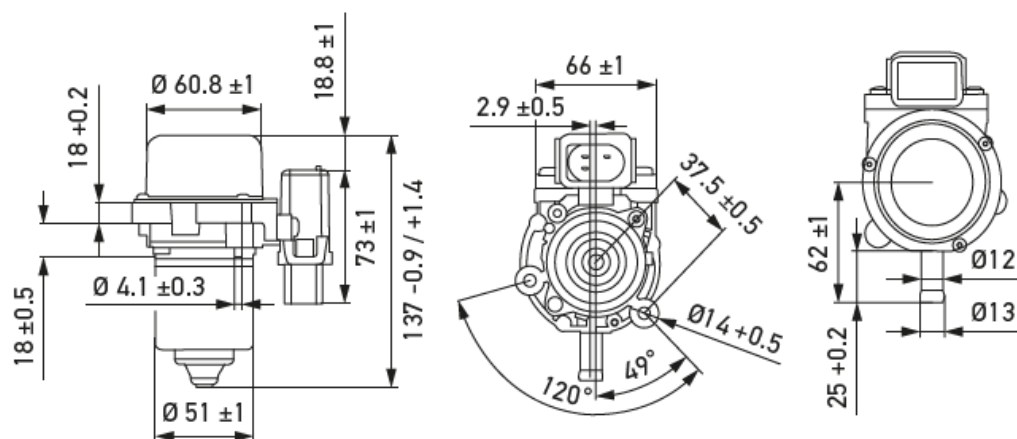
- Tensão Nominal: 13,5V
- Consumo Medio de Corrente: < 10A
- Durabilidade: 600 horas
- Vacuo Maximo: 86 % ( $\geq 88$  % típico)
- Tempo para redução em 50% da pressão ambiente:  $\leq 5.5$  s
- Tempo para redução em 70% da pressão ambiente:  $\leq 11$  s
- Tamanho do impulsor: 3,2 l.
- Nível de ruído: < 70 db (A)
- Temperatura de Operação: -40 a +100 °C
- Classe de Operação: IP 6K9K

### 2. Imagens da autopeça e/ou desenho esquemático:

Com plugue do compartimento do motor:



Com caixa de relé:



### 3. Aplicação do item nacional:

Própria para veículos automotores.