

CATÁLOGO DO ITEM IMPORTADO

Pleito de Inclusão de Ex-Tarifário

Número de Controle	NCM	Sugestão de descrição do ex-Tarifário
	73182900	Pino não roscado com flange soldada, de aço médio carbono 40 cr, de tratamento superficial de têmpera por indução, acabamento superficial zincado, dureza entre 65 hs e 80 hs, 872 mm de comprimento e 90 mm de diâmetro, de fixação do cilindro de movimentação entre a lança e o braço da máquina escavadeira.

1. Especificações técnicas detalhadas da autopeça

- a) Comprimento: 872mm
- b) Diâmetro externo: 90mm
- c) Tratamento superficial: Têmpera por indução
- d) Dureza: entre 65HS e 80HS
- e) Acabamento superficial: zincado – entre 5 e 20 microns
- f) Material:

Pino: 40Cr

Flange soldada: ASTM A572-Gr50

40Cr Steel Chemical Composition

	Chemical Composition (%)			
Grade	C %	Si	Mn	Cr
40Cr	0.37 – 0.44	0.17 – 0.37	0.5 – 0.8	0.80 – 1.10

Mechanical Properties of 40Cr Alloy Steel

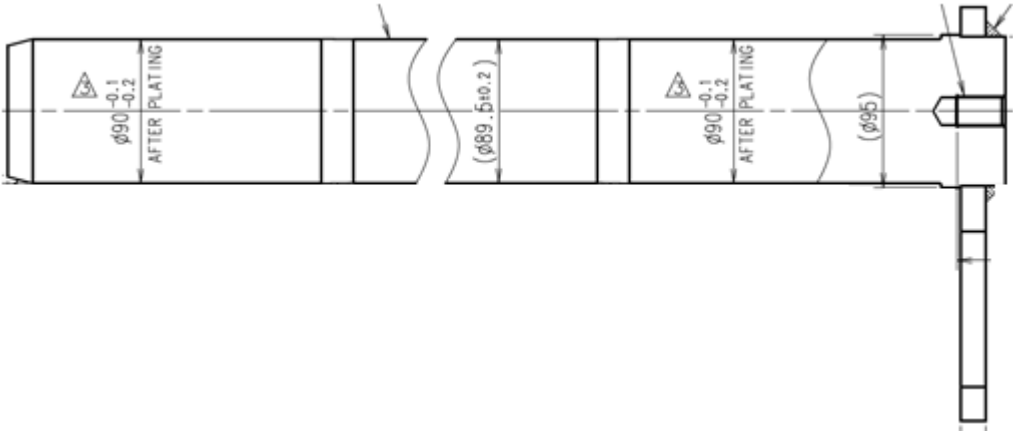
- Tensile strength: ≥810 N/mm2 (When actual hardness 25 HRC)
- Yield strength: ≥785 N/mm2
- Elongation after break: ≥9%
- Rate of reduction in area: ≥45%
- Impact absorbing energy: ≥47 J
- Material Brinell hardness: ≤207 (annealing or high temperature tempering state)

CHEMICAL PROPERTIES (GRADE 50)

C	MN	P	S	SI
0.23%	1.35%	0.030%	0.030%	0.15-0.40%

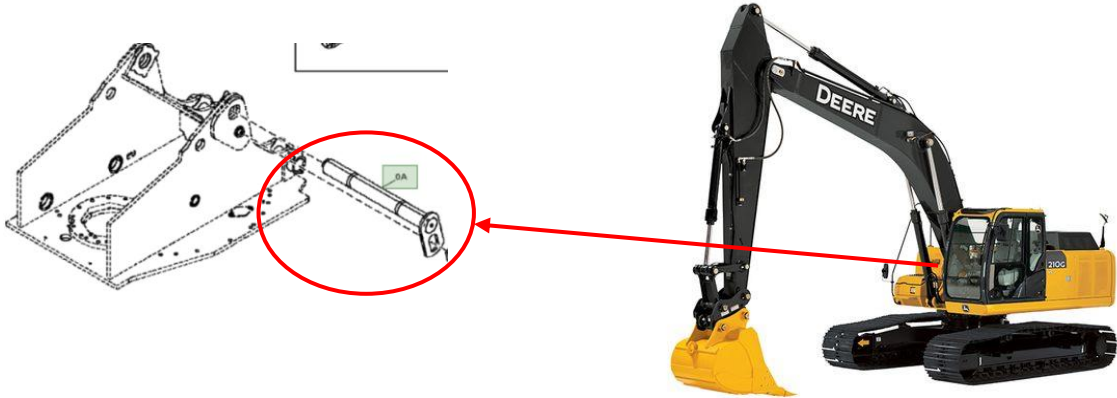
MECHANICAL PROPERTIES	
	Metric
Tensile Strength, Ultimate	400 - 550 MPa
Tensile Strength, Yield	250 MPa
Elongation at Break (In 200 mm)	20.0%
Elongation at Break (In 50 mm)	23.0%
Modulus of Elasticity	200 GPa
Bulk Modulus (typical for steel)	140 GPa
Poissons Ratio	0.260
Shear Modulus	79.3 GPa

2. Imagens da autopeça importada e/ou desenho esquemático:



3. Aplicação do item importado:

Utilizado no cilindro entre a lança e o braço da máquina escavadeira



4. Função do item importado no produto fabricado pela empresa pleiteante do ex-tarifário:

Possibilitar a fixação do cilindro de movimentação entre o braço e a lança da máquina escavadeira