

CATÁLOGO DO ITEM IMPORTADO

Pleito de Inclusão de Ex-Tarifário

- não confidencial, todo em português, no máximo 3 páginas, orientação retrato, sem qualquer indício que identifique a empresa pleiteante -

Número de Controle SDIC	NCM	Sugestão de descrição do ex-Tarifário (item II – c. da Ficha Técnica – Excel)
M3-17I	8419.50.21	Condensador próprio para sistema de ar-condicionado, fabricado em alumínio, com ciclo fechado, rejeição de calor do resfriador de 12 kw, área de rejeição térmica dos tubos de 1,116 metros quadrados e dos finos de 5,306 metros quadrados, medindo 458,8 mm x 449 mm x 28 mm aplicado em máquinas agrícolas

1. Especificações técnicas detalhadas da autopeça:

O condensador para o sistema do ar-condicionado é fabricado em alumínio contendo tubos e finos para troca térmica, contendo as seguintes características técnicas:

Area frontal: 0,206 m²

Rejeição de calor total (resfriador): 12 kW

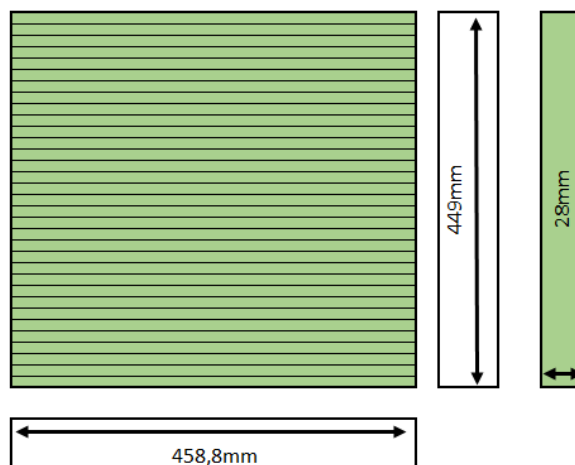
Area de rejeição térmica (tubos): 1,116 m²

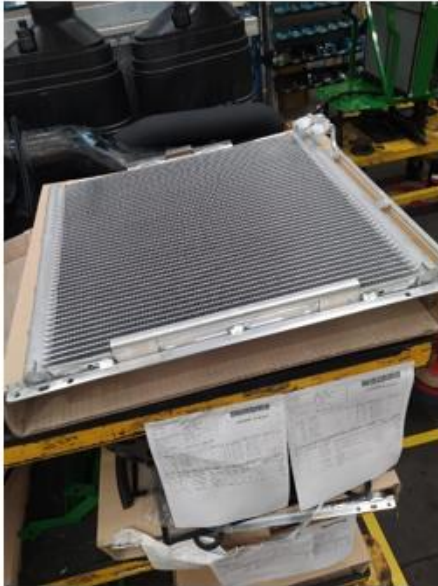
Area de rejeição térmica (finos): 5,306 m²

Dimensões do trocador de calor: Largura 458,8mm X Altura: 449 mm X Espessura:28mm

O funcionamento do condensador se dá por um ciclo fechado e pressurizado por um compressor onde o gás é forçado a passar através do trocador de calor que, quanto em contato com as paredes internas da peça, perde calor para o meio externo onde circula ar à temperatura ambiente forçado por um ventilador.

2. Imagens da autopeça importada e/ou desenho esquemático:





3. Aplicação do item importado:

Aplicado no sistema de ar-condicionado das cabines de máquinas agrícolas

4. Função do item importado no produto fabricado pela empresa pleiteante do ex-tarifário:

O condensador é responsável pela troca de calor do sistema de ar-condicionado das cabines de máquinas agrícolas.